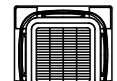
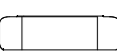


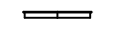
## Jelmagyarázat:



Klíma kazettás beltéri egység



Klíma padlónálló beltéri egység



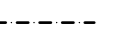
HELIOS LTGWIB) ajtórács



HELIOS M1 ventilátor

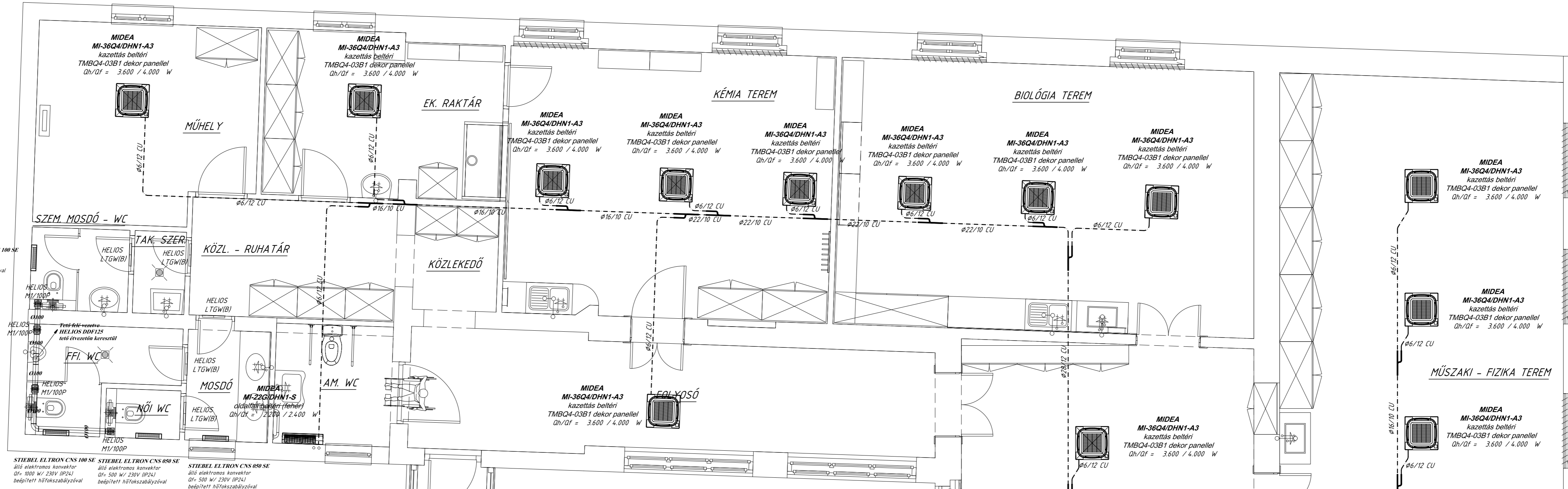


Refnet elágazó idom



Szigetelt réz hűtési vezetékpár

STIEBEL ELTRON CNS 100 SE  
álló elektromos konvektor  
Qf= 1000 W/ 230V (IP24)  
beépített hőfokszabályzóval



**MIDEA MI-22G/DHN1-S**  
oldalfali beltéri (fehér)  
Qh/Qf = 2.200 / 2.400 W  
Hűtőteljesítmény 2,20 kW  
Fűtőteljesítmény 2,40 kW  
Légszállítás 525 / 480 / 430 m<sup>3</sup>/h  
Hangteljesítményszint 35 / 32 / 29 dB(A)  
Nettó méretek (szél. x mag. x mély.) 915 x 290 x 270 mm  
Folyadékcső méret 6,35 mm  
Gázcső méret 12,7 mm  
Kondenzvíz csőméret 25 mm  
Nettó tömeg 12 kg

**MIDEA MI-36Q4/DHN1-A3**  
kazettás beltéri  
TMBQ4-03B1 dekor panellel  
Qh/Qf = 3.600 / 4.000 W  
Cikkszám CHD000081 CHD000082  
Dekor panel mérete 647 x 50 x 647 mm  
Nettó tömeg 19 kg 3 kg  
Tápfeszültség 220-240V-50Hz, 3Fázis  
Hűtőteljesítmény 3,60 kW  
Fűtőteljesítmény 4,00 kW  
Légszállítás 610 / 521 / 409 m<sup>3</sup>/h  
Hangteljesítményszint 415 / 35,6 / 29,8 dB(A)  
Nettó méretek (szél. x mag. x mély.) 570 x 260 x 570 mm  
Folyadékcső méret 6,35 mm  
Gázcső méret 12,7 mm  
Kondenzvíz csőméret 25 mm

**MIDEA MDV-MI-28Z/DHN1-F5**  
Padlón Álló Burkolatos beltéri  
Qh/Qf = 2.800 / 3.200 W  
Tápfeszültség 220-240V-50Hz, 3Fázis  
Hűtőteljesítmény 2,80 kW  
Fűtőteljesítmény 3,20 kW  
Légszállítás 510/430/229 m<sup>3</sup>/h  
Hangteljesítményszint 39 dB(A)  
Nettó méretek (szél. x mag. x mély.) 700 x 600 x 270 mm  
Folyadékcső méret 6,35 mm  
Gázcső méret 12,70 mm  
Kondenzvíz csőméret 25 mm  
Nettó tömeg 15 kg

**MIDEA MI-22G/DHN1-A3**  
kazettás beltéri  
TMBQ4-03B1 dekor panellel  
Qh/Qf = 2.200 / 2.400 W  
Cikkszám CHD000081 CHD000082  
Dekor panel mérete 647 x 50 x 647 mm  
Nettó tömeg 19 kg 3 kg  
Tápfeszültség 220-240V-50Hz, 3Fázis  
Hűtőteljesítmény 2,20 kW  
Fűtőteljesítmény 2,40 kW  
Légszállítás 525 / 480 / 430 m<sup>3</sup>/h  
Hangteljesítményszint 35 / 32 / 29 dB(A)  
Nettó méretek (szél. x mag. x mély.) 915 x 290 x 270 mm  
Folyadékcső méret 6,35 mm  
Gázcső méret 12,7 mm  
Kondenzvíz csőméret 25 mm

**MIDEA MDV-MI-36Z/DHN1-F5**  
Padlón Álló Burkolatos beltéri  
Qh/Qf = 3.600 / 4.000 W  
Tápfeszültség 220-240V-50Hz, 3Fázis  
Hűtőteljesítmény 3,60 kW  
Fűtőteljesítmény 4,00 kW  
Légszállítás 610 / 521 / 409 m<sup>3</sup>/h  
Hangteljesítményszint 415 / 35,6 / 29,8 dB(A)  
Nettó méretek (szél. x mag. x mély.) 570 x 260 x 570 mm  
Folyadékcső méret 6,35 mm  
Gázcső méret 12,70 mm  
Kondenzvíz csőméret 25 mm  
Nettó tömeg 15 kg

**MIDEA MV5-X280W/V2GN1**  
kültéri egység  
Hűtőközeg típusa R410A  
Tápfeszültség 380-415V, 50Hz, 3Fázis  
Hűtőteljesítmény 28,00 kW  
Fűtőteljesítmény 31,50 kW  
Légszállítás 10800 m<sup>3</sup>/h  
Hangteljesítményszint 59 dB(A)  
Nettó tömeg 19 kg 3 kg  
Tápfeszültség 220-240V-50Hz, 3Fázis  
Hűtőteljesítmény 28,00 kW  
Fűtőteljesítmény 31,50 kW  
Légszállítás 610 / 521 / 409 m<sup>3</sup>/h  
Gázcső méret 22,20 mm  
Max. ráköthető beltéri egység 16 db  
Statikus nyomás 0 - 4,0 Pa  
EER 3,99 W/W  
COP 4,38 W/W  
Hűtőközeg töltet 9 kg  
Kommunikációs kábel 3 x 15 mm<sup>2</sup>  
Működési tartomány (hűtés) 5 - +48 °C  
Működési tartomány (fűtés) -20 - +24 °C  
Kompresszorok száma 1 db  
Nettó tömeg 219 kg  
Befűtő kábel 5 x 10 mm<sup>2</sup>

**MIDEA MV5-X450W/V2GN1**  
kültéri egység  
Hűtőközeg típusa R410A  
Tápfeszültség 380-415V, 50Hz, 3Fázis  
Hűtőteljesítmény 45,00 kW  
Fűtőteljesítmény 50,00 kW  
Légszállítás 14000 m<sup>3</sup>/h  
Hangteljesítményszint 62 dB(A)  
Nettó méretek (szél. x mag. x mély.) 990 x 1635 x 790 mm  
Gázcső méret 22,20 mm  
Max. ráköthető beltéri egység 26 db  
Statikus nyomás 0 - 4,0 Pa  
EER 3,51 W/W  
COP 4,01 W/W  
Hűtőközeg töltet 13 kg  
Kommunikációs kábel 3 x 15 mm<sup>2</sup>  
Működési tartomány (hűtés) -5 - +48 °C  
Működési tartomány (fűtés) -20 - +24 °C  
Kompresszorok száma 2 db  
Nettó tömeg 297 kg  
Befűtő kábel 5 x 16 mm<sup>2</sup>

**MIDEA MV5-X730W/V2GN1**  
kültéri egység  
(MV5-X280W/V2GN1+MV5-X450W/V2GN1)  
A kültéri egység beton alapra  
40 cm magas tartón van elhelyezve.  
A készülék alá DEVI önszabályzó  
fűtőkábelt kell építeni, 140 W/m.

- A vizes blokkok szelőztetése tisztán debreszios kialakításúak.
- Az elszívást HELIOS M1/100 típusú ventilátorok biztosítják.
- Az elszívott levegőt a vizes helyiségek ajtóiba beépítendő ajtórácsokon keresztül pótlódik a szomszédos helyiségek felől.
- Az elhasznált levegőt oldalfalon juttatjuk ki a szabadba.
- A légtechnikai rendszer HELIOS ÉS AIRVENT elemekből épül ki.
- A betervezett Helios M1/100 ventilátorok kétfokozatúak, melyek alapfokozaton állandóan működnek magasabb fokozat kapcsolását az M1/100P típusoknál a beépítéstartentelérzővel indítja.
- A tervezett MIDEA MDV klíma készülékek freon oldali csővezetését szigetelt, nagytitású vörösrézcsővel kell elvezetni.
- A csővezeték szerelésakor a Gyantói előírásokat be kell tartani!
- A tervezett Midea Refnet idomokat csak nitrogén öblítéses keményréz forrasztással szabad beépíteni! A refnet idom előtt és után minimum 500 mm-es egyenes csőszakaszt kell kialakítani!
- A készülékek kültéri egységeihez 380 V-os elektromos befűtést kell biztosítani.
- A vezetékeket a padlástérben kell szerelni.
- A tisztított rézvezetékét 19 mm Armaflex ST párazáró gumi szigeteléssel kell ellátni épületen kívül UV álló burkolattal.
- A beltéri egységeknél keletkező cseppvizet a terven jelölt helyeken kell a szennyvíz hálózatra rákötni
- A vizesblokk fűtését Stibel Eltron padlónálló elektromos konvektorok és gyorsfűtők biztosítják. A berendezések beépített gázüzisű 230 V-os csatlakozást igényelnek IP24 (fröccsenő víz ellen védett) és beépítetttermosztáttal rendelkeznek

Megrendelő: <b>NYÍREGYHÁZA MEGYEI JOGÚ VÁROS ÖNKORMÁNYZATA NYÍREGYHÁZA, KOSSUTH TÉR 1</b>	
Építmény: <b>MTMI ÉLMÉNYKÖZPONT 4400 NYÍREGYHÁZA BÁTHORI U. 20. (6266/1 HRSZ)</b>	
Megnevezés: <b>FŰTÉS - HŰTÉS FÖLDSZINT ALAPRAJZ</b>	
Aláírás:	
Tervező: <b>Hajdu Lajos G 15-0610</b>	Rajzoló: <b>Hajdu Lajos</b>
Méretarány: <b>M 1:50</b>	Dátum: <b>2018. április</b>
Tervfajta: <b>Kiviteli</b>	Sorszám: <b>36/2018</b>
Rajzszám: <b>GFH-2</b>	Rajzméret: <b>810 x 420</b>
<b>HK DUÓ</b>	
Épületgépészeti és Pénzügyi Szolgáltató Bt 4481 Nyíregyháza, Aranykálász sor 167. Tel.: +3630/871-2006 E-mail: hajdu.lajos@t-online.hu	
Építés: <b>Dudás Ede É 15-0303</b>	
Statikus: <b>Hajdu Gyula TT 15-0387</b>	
Elektromos:	
Ez a terv szerzői jogvédelemben részesül!	