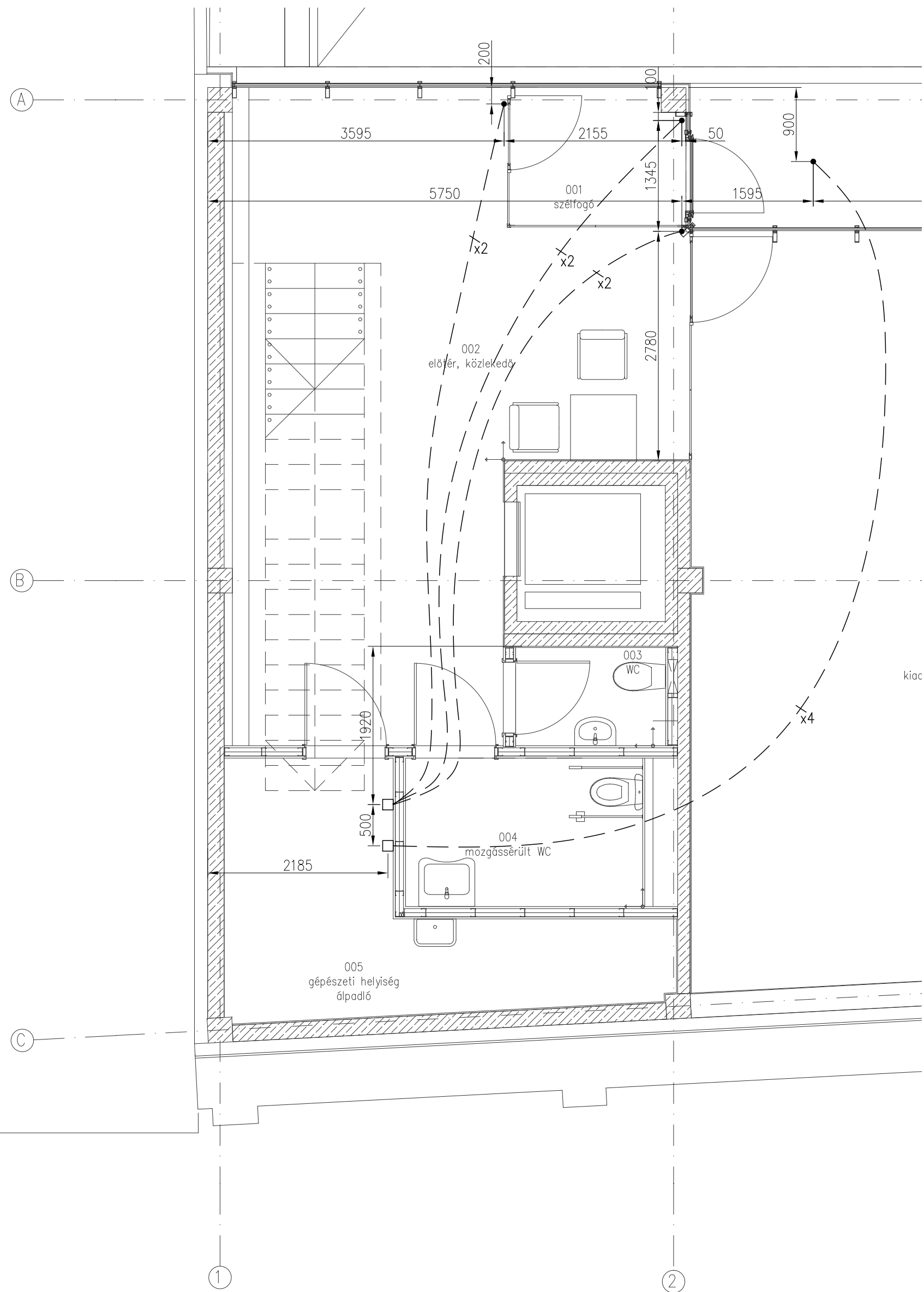
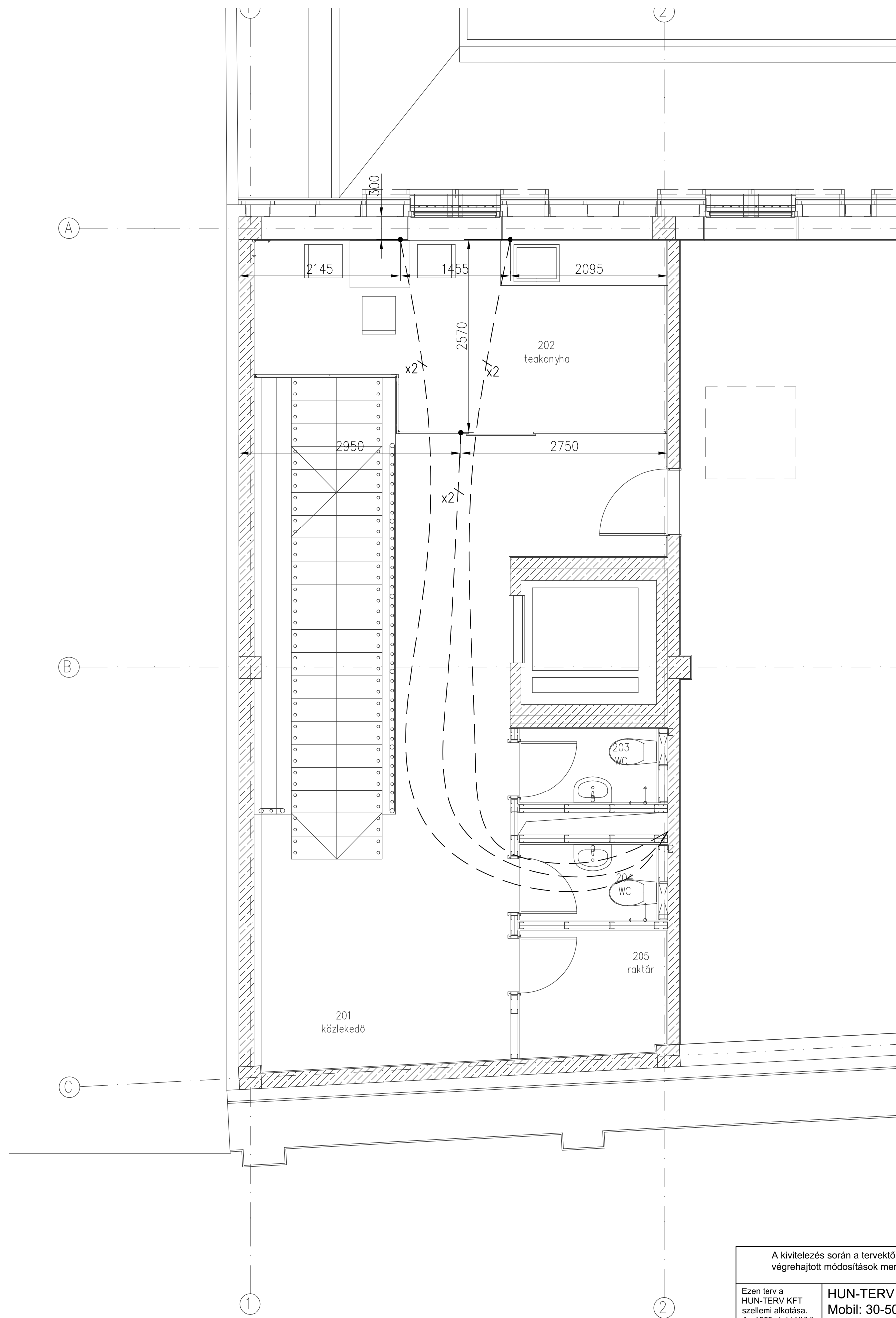


földszint feletti földém



emelet feletti földém



JELMAGYARÁZAT

- Lépésálló gégecső földemben vezetve Ø25mm (Univolt FXPM-Turbo25)
- Lépésálló gégecső földemben vezetve Ø40mm (Univolt FXPM-Turbo40)
- Beton földémdoboz (Kaiser 1295-02 128x128mm, beépítési magasság 75mm)
- Beton földémdoboz (Univolt GAD Ø60mm, beépítési magasság 74mm)

Kapcsolódó rajz: VE-00 és VE-02!

FIGYELEM:

A földémbe a védőcsöveket úgy kell elhelyezni, hogy azok egymástól szét legyenek húzva. A védőcsövezés a földém alsó síkú vasalására szerelendő!

A kivitelezés során a tervekől eltérni csak a tervezők hozzájárulásával szabad. A hozzájárulás nélkül végrehajtott módosítások mentesítik a tervezőt garanciális és szavatossági felelőssége alól!			
Ezen terv a HUN-TERV KFT szellemi alkotása. Az 1999. évi LXXVI. törvény értelmében szerzői jogvédelem alatt áll. Teljes egészének vagy részleteinek bármilyen felhasználása a tervező hozzájárulása nélkül TILOS! A jogszabályon felhasználatás kártérítési kötelezettséget eredményez.			
HUN-TERV KFT, 1135 Budapest, Csata u. 19/B. Mobil: 30-509-5685 Mail: turiadam@comunique.hu		Létesítmény: 4400 Nyíregyháza, Bocskai u. 16 sz. Hrsz.:76/1 Szolgáltató ház	
Rajz megnevezése: Védőcsövezési rajz-FÖLDSZINT és EMELET feletti földém			
Tervező: Turi Ádám Ny.sz.:01-12466 V, EN-VI	Tervfajta: kiviteli	Dátum: 2017.11.24.	Módosítás:
Munkaszám: 22/2017	Rajzszám: VCS-00	Lépték: M=1:50	