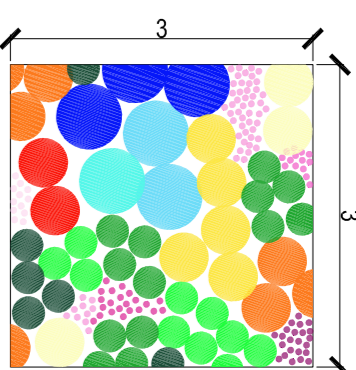


Zöldfelületeken alkalmazott élőhelyi stratégiák:

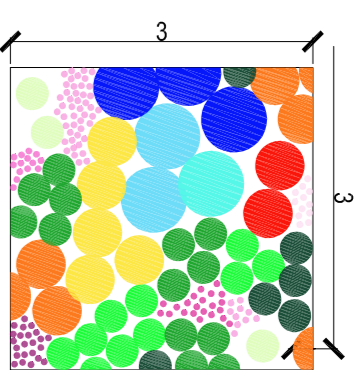
M=1:50

ES - Ekerfű, fennretartás, ferdítésképek -
S stratégia (szára, szűkebb rétegi, többnyire élőhely)



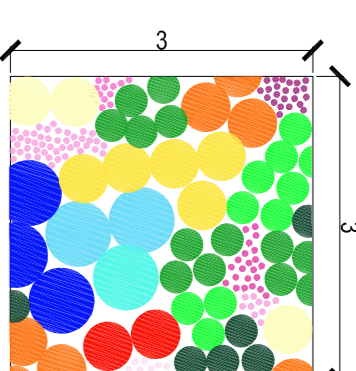
- Alkalmazott élőhelyképek:
1. Anemone pulsatilla - 0,30m² (szőnyeg)
 2. Asper ageratoides 'Asper' - 0,250m² (szőnyeg)
 3. Misanthus Mönning Light - 0,120m² (szőnyeg)
 4. Asanthus balcanicus - 0,250m² (szőnyeg)
 5. Foeniculum vulgare 'Purpureum' - 0,750m² (szőnyeg)
 6. Phlox russelliana - 0,60m² (szőnyeg)
 7. Veronica baileyana - 0,40m² (szőnyeg)
 8. Geraniopsis plumbeaginoides - 1,00m² (szőnyeg)
 9. Eutrochium angustifolium 'Purpureum' - 1,50m² (szőnyeg)
 10. Geranium phaeum 'Sambor' - 0,60m² (szőnyeg)
- Alkalmazott hegymás növények:
- Allium caeruleum - 3db/m²
 - Coccus tomentosus - 1,75db/m²
 - Narcissus 'Jaffre' - 7db/m²
 - Muscari latifolium - 1,5db/m²

IC1-C4 - Ekerfű, fennretartás, ferdítésképek -
C stratégia (közösségi élőhely, többnyire élőhely)



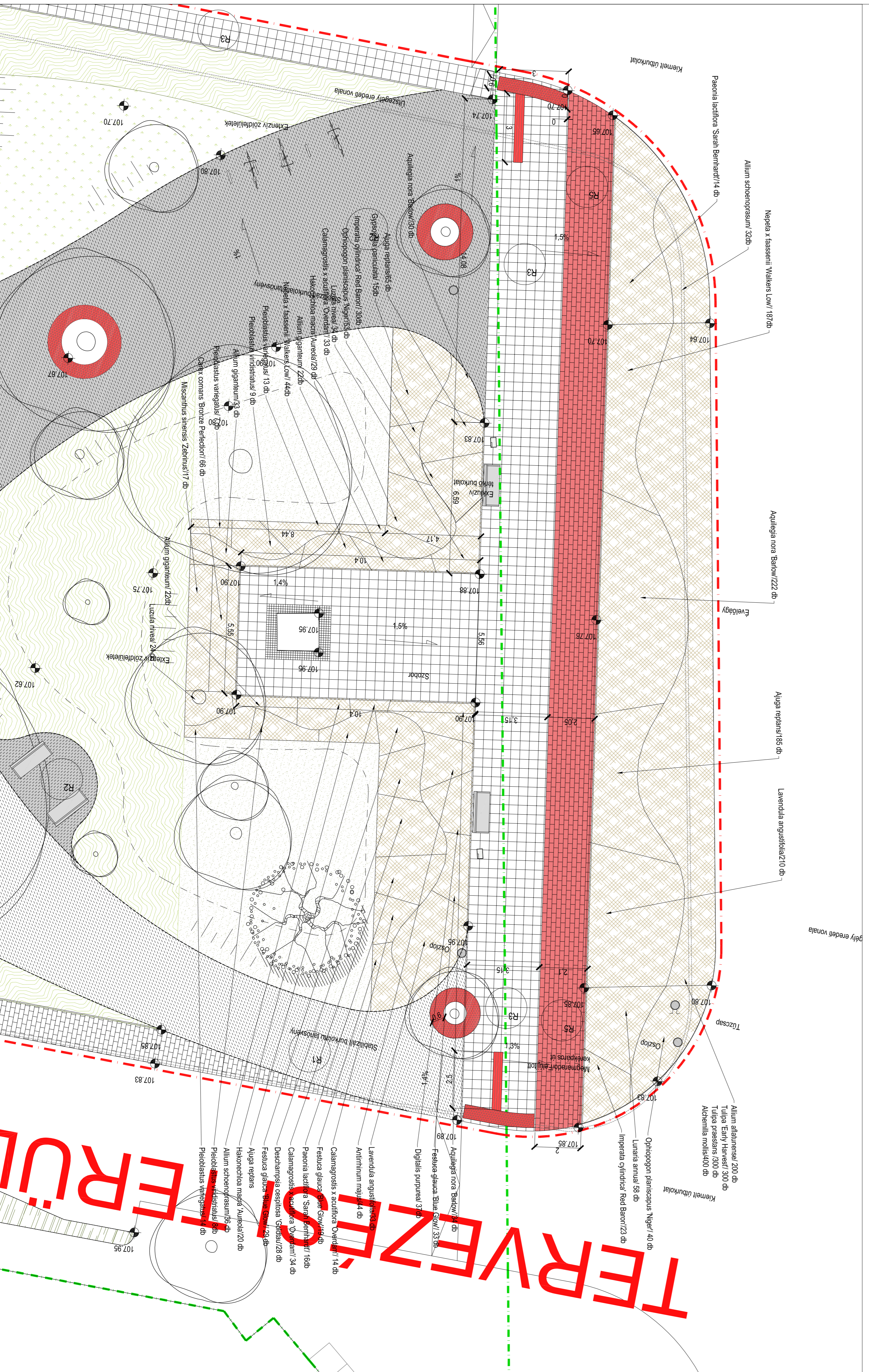
- Alkalmazott élőhelyképek:
1. Corchorus Tulifer - 0,30m² (szőnyeg)
 2. Helianthus macrocephalus 'Semon Quercet' - 0,120m² (szőnyeg)
 3. Geraniopsis verticillata 'Grandiflora' - 0,750m² (szőnyeg)
 4. Ranunculus flammula 'Goldsturm' - 0,60m² (szőnyeg)
 5. Pinus vulgaris - 0,40m² (szőnyeg)
 6. Geranium macrantha - 1,50m² (szőnyeg)
 7. Geranium phaeum 'Sambor' - 0,60m² (szőnyeg)
 8. Heuchera moraniana - 1,50m² (szőnyeg)
 9. Phlox russelliana - 0,60m² (szőnyeg)
 10. Phlox russelliana - 0,60m² (szőnyeg)
- Alkalmazott hegymás növények:
- Allium caeruleum - 3db/m²
 - Coccus tomentosus - 1,75db/m²
 - Narcissus 'Jaffre' - 7db/m²
 - Muscari latifolium - 1,5db/m²

IC1-C4 - Ekerfű, fennretartás, ferdítésképek -
C stratégia (közösségi élőhely, régebbi élőhely)

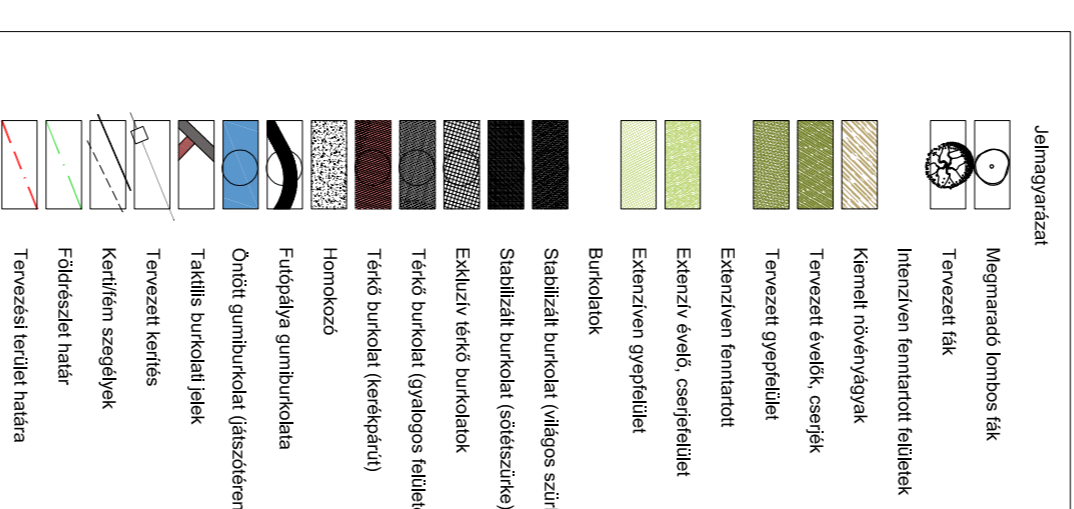
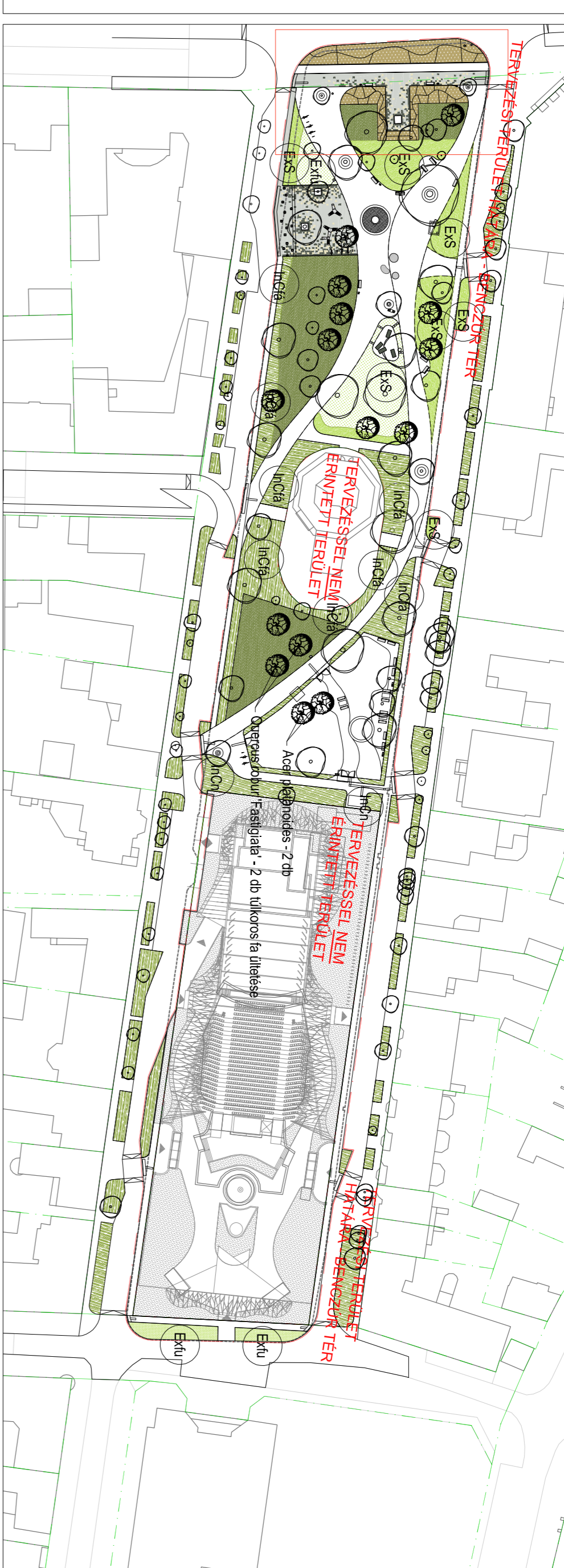


- Alkalmazott élőhelyképek:
1. Echinops purpureus 'Magnus' - 0,30m² (szőnyeg)
 2. Kaulia macrodonia - 0,250m² (szőnyeg)
 3. Achillea millefolium - 0,250m² (szőnyeg)
 4. Salvia nemorosa 'Caradonia' - 0,750m² (szőnyeg)
 5. Leucanthemum vulgare 'Makligény' - 0,60m² (szőnyeg)
 6. Lymnathus oleraceus 'Fierascader' - 0,40m² (szőnyeg)
 7. Carosiphia plumbeaginoides - 1,00m² (szőnyeg)
 8. Ayuga reptans 'Atropurpurea' - 1,50m² (szőnyeg)
 9. Veronica pedunculata 'Georgian Blue' - 0,60m² (szőnyeg)
 10. Veronica pedunculata 'Georgian Blue' - 0,60m² (szőnyeg)
- Alkalmazott hegymás növények:
- Allium caeruleum - 3db/m²
 - Allium schoenoprasum - 1,75db/m²
 - Coccus tomentosus - 1,75db/m²
 - Narcissus 'Jaffre' - 7db/m²
 - Muscari latifolium - 1,5db/m²

TERÜLET II



TERÜLET II



STÉR
1091 Budapest, Jülig utca 11/23
Tel: +36 1 321 83 88
Fax: +36 1 321 83 99
e-mail: info@ster.hu
www.ster.hu

TERÜLET II
Nagygyűlési, Bemzúr tér tervezése
megnevezés: Nagygyűlési, Bemzúr tér
Helyszín: Nagygyűlési, Bemzúr tér (1.)
Tervező: STÉR
Készítők: Nagygyűlési, Bemzúr tér
Dátum: 2017. szeptember
Lépték: M=1:50, 100/1
Rajzszám: K-13