

TERVEZÉSI TERÜLET HATÁRA- BESSENYEI TÉR

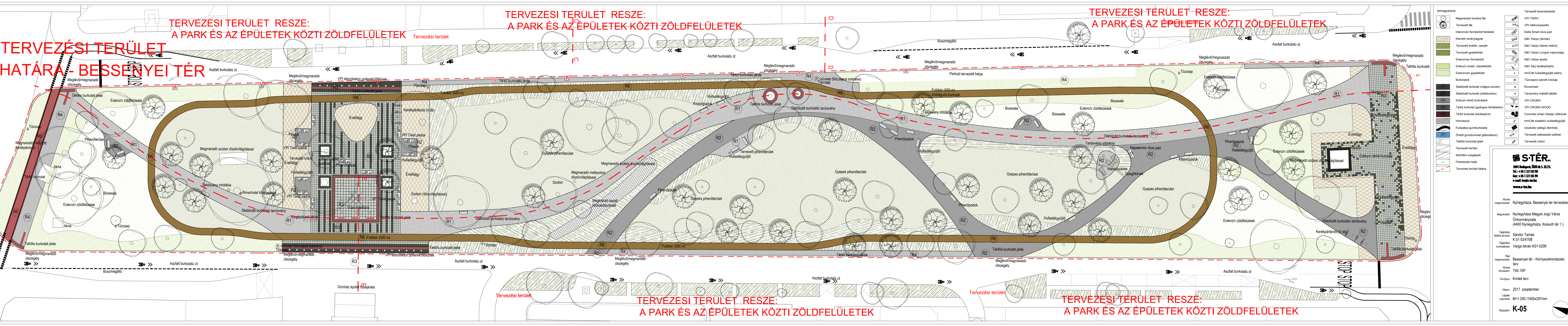
TERVEZÉSI TERÜLET RÉSZE:
A PARK ÉS AZ ÉPÜLETEK KÖZTI ZÖLDFELÜLETEK

TERVEZÉSI TERÜLET RÉSZE:
A PARK ÉS AZ ÉPÜLETEK KÖZTI ZÖLDFELÜLETEK

TERVEZÉSI TERÜLET RÉSZE:
A PARK ÉS AZ ÉPÜLETEK KÖZTI ZÖLDFELÜLETEK

TERVEZÉSI TERÜLET RÉSZE:
A PARK ÉS AZ ÉPÜLETEK KÖZTI ZÖLDFELÜLETEK

TERVEZÉSI TERÜLET RÉSZE:
A PARK ÉS AZ ÉPÜLETEK KÖZTI ZÖLDFELÜLETEK



Jelmagyarázat	Tervezett berendezések
Megmaradó lombos fák	VPI TWIST
Tervezett fák	VPI ülőckockapoller
Intenzíven fenntartott felületek	Delta Smart okos pad
Kiemelt növényágyak	S&C Harpo (támás)
Tervezett évelők, cserjék	S&C Harpo (támas nélküli)
Tervezett gyepfelület	S&C Harpo Longue napozóágy
Extenzíven fenntartott	S&C Harpo asztal
Extenzív évelő, cserjefelület	S&C Key kerékpártartó
Extenzív gyepfelület	mmCité hulladékgyűjtő edény
Burkolatok	Tűzcsapra szerelt lövcsap
Stabilizált burkolat (világos szürke)	Rovarhotel
Stabilizált burkolat (sötétszürke)	Tanösvény melletti táblák
Ekkvizit térő burkolatok	VPI CROMA
Térkö burkolat (gyalagos felületeken)	VPI CROMA WOOD
Térkö burkolat (kerékpártúr)	Concrete Urban Design ülőkövek
Homokozó	mmCité szelektív hulladékgyűjtő
Futópálya gumburkolata	Utcatábor jellegű illemhely
Öntött gumburkolat (jétszétér)	Tervezett sakkasztal székek
Taktilis burkolati jelek	Tervezett ivókút
Tervezett kerítés	
Kerti/fém szegélyek	
Földrészlet határ	
Tervezési terület határa	

S-TÉR
 1091 Budapest, Úlló és S. út 23.
 Tel: +36 1 321 85 98
 Fax: +36 1 321 85 99
 e-mail: ter@st-ter.hu
www.s-ter.hu

Munka megnevezése:	Nyíregyháza, Besenyei tér tervezése
Megrendelő:	Nyíregyháza Megyei Jogú Város Önkormányzata (4400 Nyíregyháza, Kossuth tér 1.)
Tájékoztató felelős tervező:	Sándor Tamás
Tájékoztató munkatársak:	K 01-5247/08 Varga István K01-5299
Rész megnevezése:	Bessenyei tér - Környezetrendezési terv
Munka törzsszáma:	T40-15P
Típus:	Kiviteli terv
Dátum:	2017. szeptember
Lépték/Lapméret:	M=1:250 / 1400x297mm
Rajzszám:	K-05