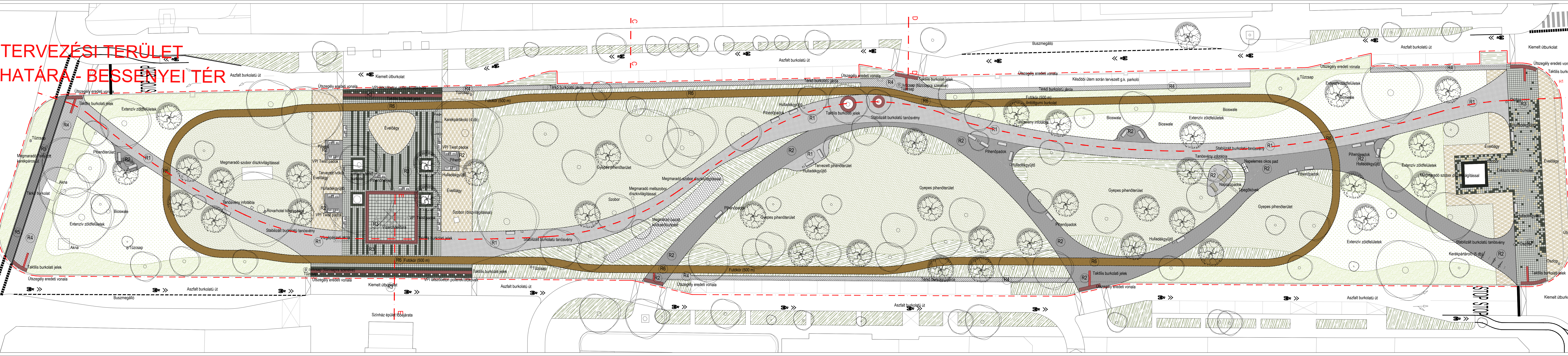


TERVEZÉSI TERÜLET HATÁRA- BESSENYEI TÉR



- | | |
|---|---|
| <ul style="list-style-type: none"> Megmaradó lombos fák Tervezett fák Intenzíven fenntartott felületek Kiemelt növényágyak Tervezett évelők, cserjék Tervezett gyepléletek Extenzív évelő, cserjefelület Extenzív gyepléletek Burkolatok Stabilizált burkolat (világoszürke) Stabilizált burkolat (sötétszürke) Ekkviziv térkö burkolatok Térkö burkolat (gyalogos felületeken) Térkö burkolat (kerékpártúr) Homokozó Futópálya gumburkolata Öntött gumburkolat (jétszőnyeg) Taktilis burkolati jelek Tervezett kerítés Kerti fém szerelvények Földrészlet határ Tervezési terület határa | <ul style="list-style-type: none"> VPI TWIST VPI ülökockapoller Delta Smart okos pad S&C Harpo (támas) S&C Harpo (támas nélküli) S&C Harpo Longue napozóágy S&C Harpo asztal S&C Key kerékpártartó mmCité hulladékgyűjtő edény Tűzcsapra szerelt lövcsap Rovarhotel Tanösvény melletti táblák VPI CROMA VPI CROMA WOOD Concrete Urban Design ülökockák mmCité szelektív hulladékgyűjtő Utcatörő jellegű illemhely Tervezett sakkasztal székek Tervezett ivókút |
|---|---|

S-TÉR
 1091 Budapest, Úlló és S. út/23.
 Tel: +36 1 321 85 98
 Fax: +36 1 321 85 99
 e-mail: ter@st-ter.hu
 www.st-ter.hu

Munka megnevezése: Nyíregyháza, Besseneyi tér tervezése

Megrendelő: Nyíregyháza Megyei Jogú Város Önkormányzata (4400 Nyíregyháza, Kossuth tér 1.)

Tájékoztató felelős tervező: Sándor Tamás
 K 01-5247/08

Tájékoztató munkatársak: Varga István K01-5299

Rajz megnevezése: Besseneyi tér - Környezetrendezési terv
 Munka törzsszáma: T40-15P
 Tervtípus: Kiviteli terv

Dátum: 2017. szeptember
 Lajtmű/Lapaméret: M=1:250 /1400x297mm

Rajzsám: **K-05**