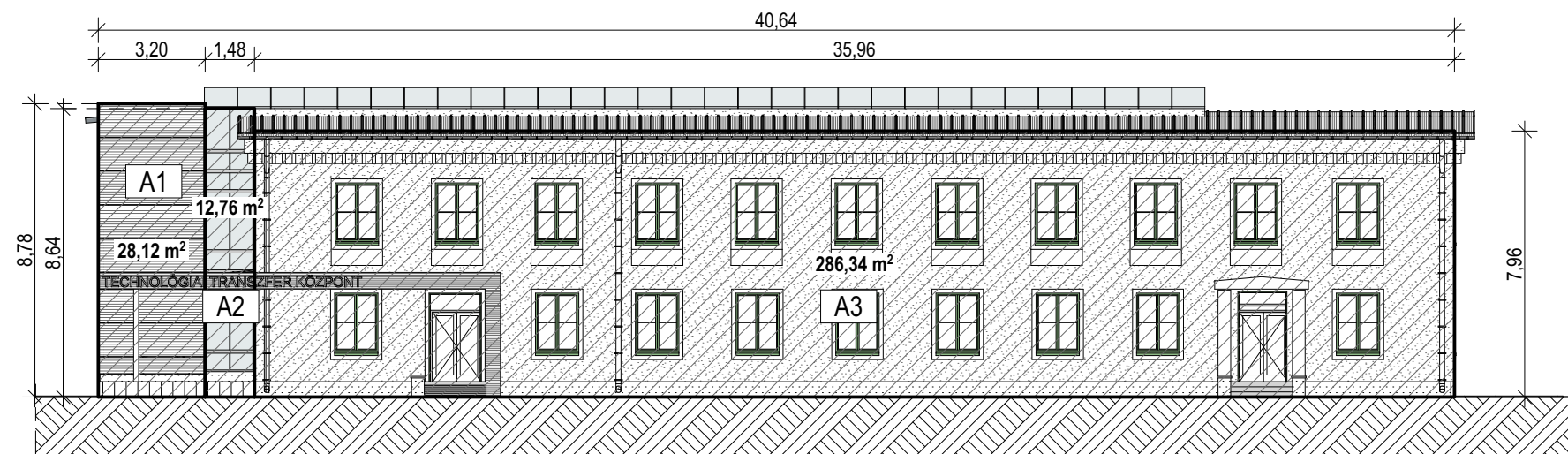


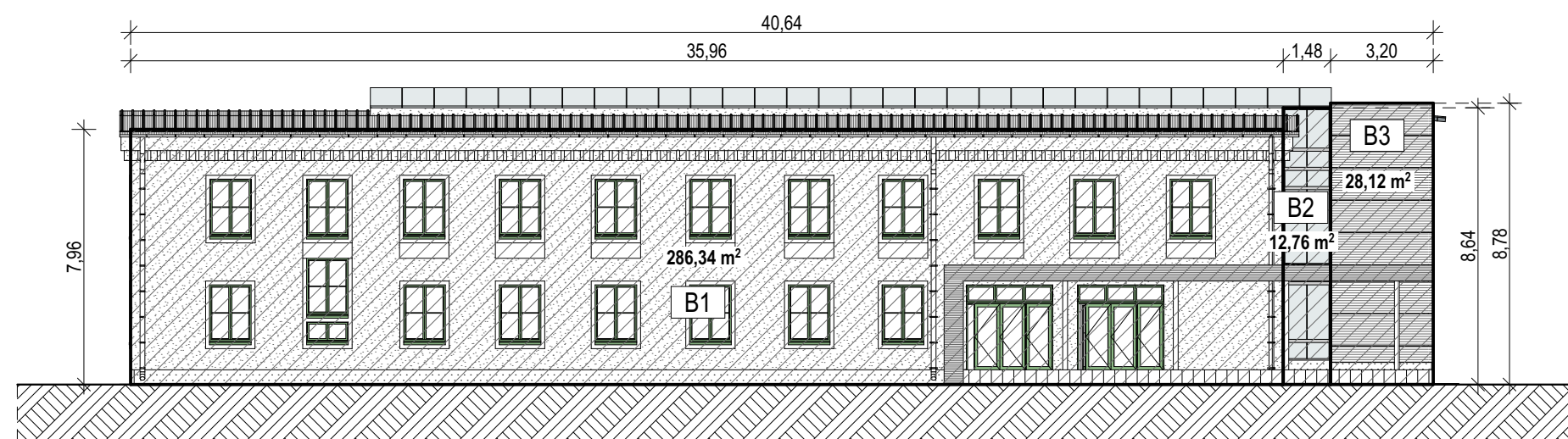
# Építménymagasság számítás

## M=1:200

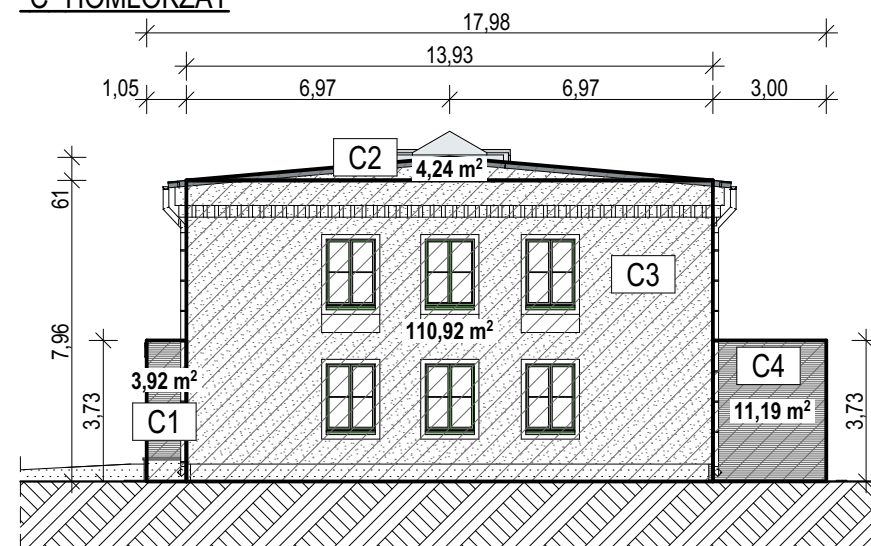
"A" HOMLOKZAT



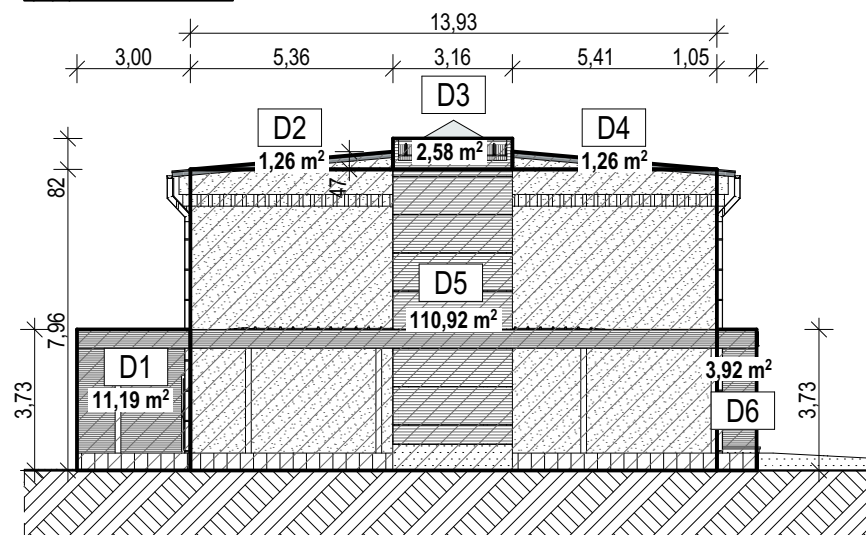
"B" HOMLOKZAT



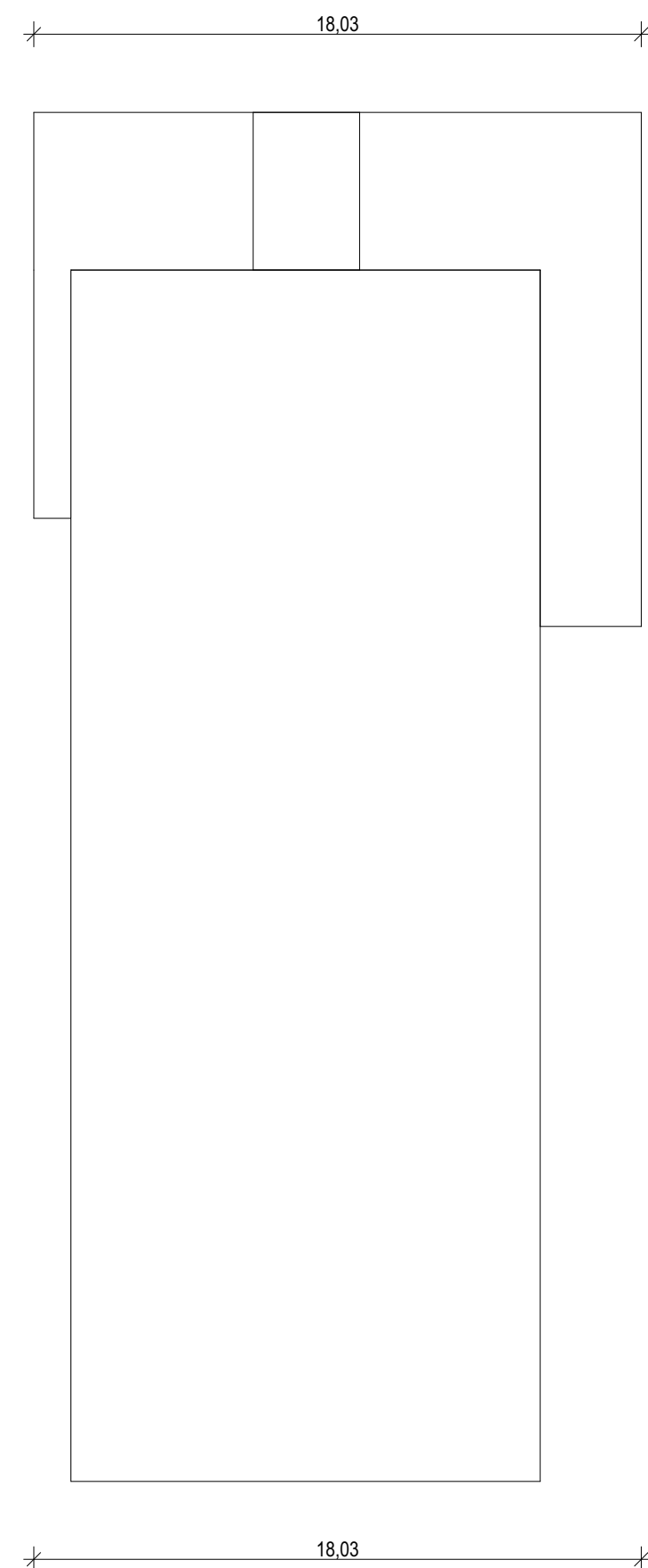
"C" HOMLOKZAT



"D" HOMLOKZAT



"D" HOMLOKZAT



"A" HOMLOKZAT

A1=3,20 m x 8,78 m = 28,12 m<sup>2</sup>  
 A2=1,48 m x 8,64 m = 12,76 m<sup>2</sup>  
 A3=35,96 m x 7,96 m = 286,34 m<sup>2</sup>  
**összesen: 327,22 m<sup>2</sup>**

"B" HOMLOKZAT

B1=35,96 m x 7,96 m = 286,34 m<sup>2</sup>  
 B2=1,48 m x 8,64 m = 12,76 m<sup>2</sup>  
 B3=3,20 m x 8,78 m = 28,12 m<sup>2</sup>  
**összesen: 327,22 m<sup>2</sup>**

"C" HOMLOKZAT

C1=1,05 m x 3,73 m = 3,92 m<sup>2</sup>  
 C2=6,97 m x 0,61 m = 4,24 m<sup>2</sup>  
 C3=13,93 m x 7,96 m = 110,92 m<sup>2</sup>  
 C4=3,00 m x 3,73 m = 11,19 m<sup>2</sup>  
**összesen: 130,27 m<sup>2</sup>**

"D" HOMLOKZAT

D1=3,00 m x 3,73 m = 11,19 m<sup>2</sup>  
 D2=(5,36 m x 0,47 m)/2 = 1,26 m<sup>2</sup>  
 D3=6,97 m x 0,61 m = 2,58 m<sup>2</sup>  
 D4=(5,36 m x 0,47 m)/2 = 1,26 m<sup>2</sup>  
 D5=(5,36 m x 0,47 m)/2 = 110,92 m<sup>2</sup>  
 D6=1,05 m x 3,73 m = 3,92 m<sup>2</sup>  
**összesen: 131,13 m<sup>2</sup>**

"C" HOMLOKZAT

ÉPÜLET KERÜLETE: 117,34 m<sup>2</sup>  
 HOMLOKZATOK ÖSSZESEN: 915,84 m<sup>2</sup>  
 ÉPÜLETMAGASSÁG: 7,8 m < 10,5 m **megfelel!**

TERVEZÉS RÉSZTVEVŐI	NÉV	JOGOSULTSÁG SZÁMA	BEOSZTÁS
MŰSZAKI IGAZGATÓ:	SÁRDI ZOLTÁN		MŰSZAKI IGAZGATÓ
PROJEKTVEZETŐ:	NÉMETH OLIVÉR		PROJEKTVEZETŐ
ÉPÍTÉSZET:	PÁHY ÁRPÁD	É/1 01-3015	TERVEZŐ
ÉPÍTÉSZET:	GUTHY JUDIT ELEONÓRA	É/1-15-0043	FELELŐS TERVEZŐ
TARTÓSZERKEZET:	KÁCSÓR ISTVÁN	T 15-0687	FELELŐS TERVEZŐ
TARTÓSZERKEZET:	GIBA TAMÁS	T 15-0105	TERVEZŐ
ÉPÜLETGÉPÉSZET:	KABAK JÁNOS	G-T 01-14041	FELELŐS TERVEZŐ
ERŐSÁRAM:	RÁCZ GÉZA	V-T 15-0103	FELELŐS TERVEZŐ
TÁJ- ÉS KERTÉPÍTÉS:	BALOGHNÉ KAISER DÓRA	K/1 01-5174	TERVEZŐ
TÁJ- ÉS KERTÉPÍTÉS:	KRAJNYÁK NÓRA	K, TK 01-5241	FELELŐS TERVEZŐ
KÖZLEKEDÉS ÉPÍTÉS:	BERKES GERGELY	KÉ-K 20-0543	TERVEZŐ
VÍZKÖZMŰ ÉPÍTÉS:	CSÜRÖS KRISZTIÁN	VZ-TEL 06-0935	TERVEZŐ
KÜLSŐ KÖZMŰ:	BARTHERV BT. BARTHA MIKLÓS	VZ-T,ké-k0150	FELELŐS TERVEZŐ
KÜLSŐ ELEKTROMOS:	VEZÉRSZÁL KFT. MAJOR SÁNDOR	EN-VI,15-0397	TERVEZŐ
GÁZ KÖZMŰ:	DOPPEL KFT. OROSZ TAMÁS	GO-T,15-0041	TERVEZŐ
AKADALYMENTESSÉG:	KERÉK GERTRÚD	PT F009289/2653 PT C 002700/7091 F60-/2012	SZAKÉRTŐ

ÉPÍTÉSZET:  
 AXIS Kft.  
 cím:4400 Nyíregyháza, Rákóczi u. 18.  
 tel., fax.: (42) 407-401  
 mobil tel.:(30) 94-36-861  
 e-mail: axiskft@axiskft.hu  
 FELELŐS TERVEZŐ:  
 Guthy Judit Eleonóra  
 É/1-150043

TERVEZŐ MUNKATÁRS:  
 Dojcsák Piroska



GENERAL TERVEZŐ:  
 Perfektum Mérnöki Kft.  
 cím:1036 Budapest, Perc utca 2  
 e-mail:mernok@perfektumcsoport.hu  
 tel: +36 1 776 60 06  
 www.perfektumcsoport.hu



MEGBÍZÓ:  
 NYÍREGYHÁZA MEGYEI JOGÚ VÁROS ÖNKORMÁNYZATA  
 4400 NYÍREGYHÁZA, KOSSUTH TÉR 1.

PROJEKT ADATOK  
 MEGNEVEZÉSE:  
 BARNÁMEZŐS TERÜLETEK REHABILITÁCIÓJA  
 NYÍREGYHÁZA TISZAVASVÁRI ÚTI LAKTANYÁK TEKINTETÉBEN  
 TOP 6.3.1-15-NY1-2016-00001

HELYSZÍN:  
 Nyíregyháza, Tiszavasvári út.  
 (hrsz.:31653/15)

TERV TÍPUSA:  
 Kiviteli terv

MUNKASZÁM: 074/T

TERV ADATOK  
 LÉPTÉK: M=1:200 RAJZMÉRET: ±0,00 = 112,34 mBf

RAJZ MEGNEVEZÉSE:  
 Volt parancsnoki épület átalakítása Technológiai transzfer épületté  
 Építménymagasság számítás

TERVLAP SZÁM: E-16 MÓDOSÍTÁS: KIADÁS DÁTUMA: 2018.jan.hó

A terv a Szerző szellemi alkotása, szerzői jogi védelem alatt áll!