

B-B Metszet  
M=1:50

TERVEZÉS RESZTVEVŐI	NEV	JOGOSULTSÁG SZÁMA	BEOSZTÁS
MŰSZAKI IGAZGATÓ:	SÁRDI ZOLTÁN		MŰSZAKI IGAZGATÓ
PROJEKTVEZETŐ:	NÉMETH OLIVÉR		PROJEKTVEZETŐ
ÉPÍTÉSZET:	PÁHY ÁRPÁD	É/1-01-3015	TERVEZŐ
TARTÓSZERVEZET:	GUTHY JUDIT ELEONÓRA	É/T-15-0043	FELELŐS TERVEZŐ
TARTÓSZERVEZET:	KÁCSOR ISTVÁN	T-15-0687	FELELŐS TERVEZŐ
TARTÓSZERVEZET:	GIBA TAMÁS	T-15-0105	TERVEZŐ
ÉPÜLETGÉPÉSZET:	KABAK JÁNOS	G-T-01-14041	FELELŐS TERVEZŐ
ERŐSÁRAM:	RÁCZ GÉZA	V-T-15-0103	FELELŐS TERVEZŐ
TÁJ- ÉS KERTEPÉTES:	BALOGHNÉ KAISER DÓRA	K/1-01-5174	TERVEZŐ
TÁJ- ÉS KERTEPÉTES:	KRAJNYÁK NÓRA	K, TK 01-5241	FELELŐS TERVEZŐ
KÖZLEKEDÉS ÉPÍTÉS:	BERKES GERGELY	KÉ-K-20-0543	TERVEZŐ
VÍZKÖZMŰ ÉPÍTÉS:	CSÜRÖS KRISZTIÁN	VZ-TEL-06-0935	TERVEZŐ
KÜLSŐ KÖZMŰ:	BARTHERV BT. BARTHA MIKLÓS	VZ-T, k6-k0150	FELELŐS TERVEZŐ
KÜLSŐ ELEKTROMOS:	VEZÉRSZÁL KFT. MAJOR SÁNDOR	EN-VI, 15-0397	TERVEZŐ
GAZ KÖZMŰ:	DOPPTEL KFT. OROSZ TAMÁS	GO-T, 15-0041	TERVEZŐ
AKADÉLYMENTESSÉG:	KERÉK GERTRÜD	PT F009289/2653 PT C 002700/7091 F60-2012	SAKÉRTŐ

TERVEZŐ MUNKATÁRS:  
Dojcsák Piroska

GENÉRAL TERVEZŐ:  
Perfektum Mérnöki Kft.  
cím: 1036 Budapest, Perc utca 2  
e-mail: memok@perfektumcsoport.hu  
tel: +36 1 776 60 06  
www.perfektumcsoport.hu



MEGBÍZÓ:  
NYÍREGYHÁZA MEGYEI JOGÚ VÁROS ÖNKORMÁNYZATA  
4400 NYÍREGYHÁZA, KOSSUTH TER 1.

MEGNEVEZÉS:  
BARNÁMEZŐS TERÜLETEK REHABILITÁCIÓJA  
NYÍREGYHÁZA TISZAVASVÁRI ÚTI LAKTANYAK TEKINTETÉBEN  
TOP 6.3.1-15-NY1-2016-00001

HELYSZÍN:  
Nyíregyháza, Tiszavasvári út.  
(hrsz.: 31653/15)

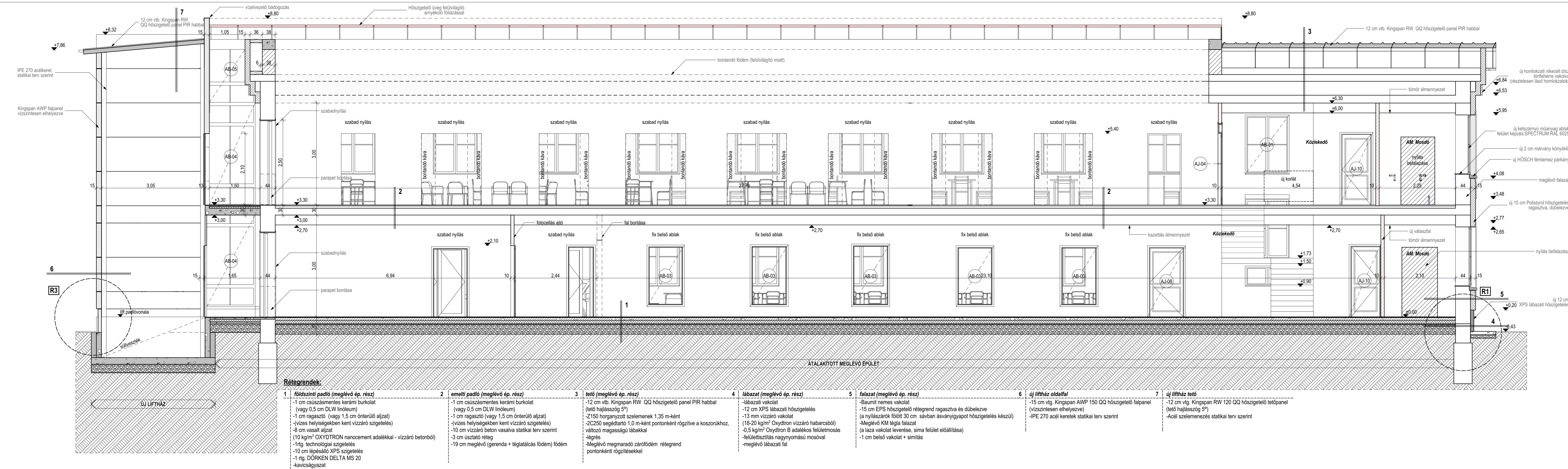
TERV TÍPUSA:  
Kiviteli terv

MUNKASZÁM:	TERV ADATOK	RAJZMÉRET:	074/T
LÉPTÉK:	M=1:50	±0,00 = 112,34 mBf	

RAJZ MEGNEVEZÉSE:  
Volt parancsnoki épület átalakítása Technológiai transzfer épületté  
B-B Metszet

TERV LAP SZÁM:	MODOSÍTÁS:	KIADÁS DÁTUMA:
E-04		2018.jan.10

A terv a Szerző szellemi alkotása, szerzői jogi védelem alatt áll!



**Rétegrandék:**

1 földszinti padló (meglévő ép. rész)	2 emelti padló (meglévő ép. rész)	3 tető (meglévő ép. rész)	4 lábazat (meglévő ép. rész)	5 falazat (meglévő ép. rész)	6 új liftház oldalfal	7 új liftház tető
-1 cm csúszásmentes kerámi burkolat (vagy 0,5 cm DLW linóleum) -1 cm ragasztó (vagy 1,5 cm önterülő aljzat) -(vízes helyiségekben kent vízzáró szigetelés) -8 cm vasalt aljzat (10 kg/m <sup>3</sup> OXYDTRON nanocement adalékkal - vízzáró betonból) -1rtg. technológiai szigetelés -10 cm lépésálló XPS szigetelés -1 rtg. DÖRKEN DELTA MS 20 -kavicságyazat	-1 cm csúszásmentes kerámi burkolat (vagy 0,5 cm DLW linóleum) -1 cm ragasztó (vagy 1,5 cm önterülő aljzat) -(vízes helyiségekben kent vízzáró szigetelés) -10 cm vízzáró beton vasalva statikai terv szerint -3 cm úszlato réteg -19 cm meglévő (gerenda + téglatalács földem) földem	-12 cm vtb. Kingspan RW QQ hőszigetelő panel PIR habbal (tető hajlásszög 5°) -Z150 horganyzott szelemenek 1,35 m-ként (18-20 kg/m <sup>2</sup> Oxydtron vízzáró habarcsból) -0,5 kg/m <sup>2</sup> Oxydtron B adalékos felületmosás -felületlisztelés nagynyomású mosóval -légrés -Meglévő megmaradó zárófödém rétegrend pontonkénti rögzítéssel	-lábazati vakolat -12 cm XPS lábazati hőszigetelés -13 mm vízzáró vakolat (18-20 kg/m <sup>2</sup> Oxydtron vízzáró habarcsból) -Meglévő KM téglafalazat (a laza vakolat leverése, sima felület előállítás) -1 cm belső vakolat + simítás	-Baumit nemes vakolat -15 cm EPS hőszigetelő rétegrend ragasztva és dűbelezve (vízzintesen elhelyezve) -(a nyílászárók fölött 30 cm sávban ásványgyapot hőszigetelés készül) -Meglévő KM téglafalazat (a laza vakolat leverése, sima felület előállítás) -1 cm belső vakolat + simítás	-15 cm vtg. Kingspan AWP 150 QQ hőszigetelő falpanel (vízzintesen elhelyezve) -IPE 270 acél keretek statikai terv szerint	-12 cm vtg. Kingspan RW 120 QQ hőszigetelő tetőpanel (tető hajlásszög 5°) -Acél szelemenezés statikai terv szerint