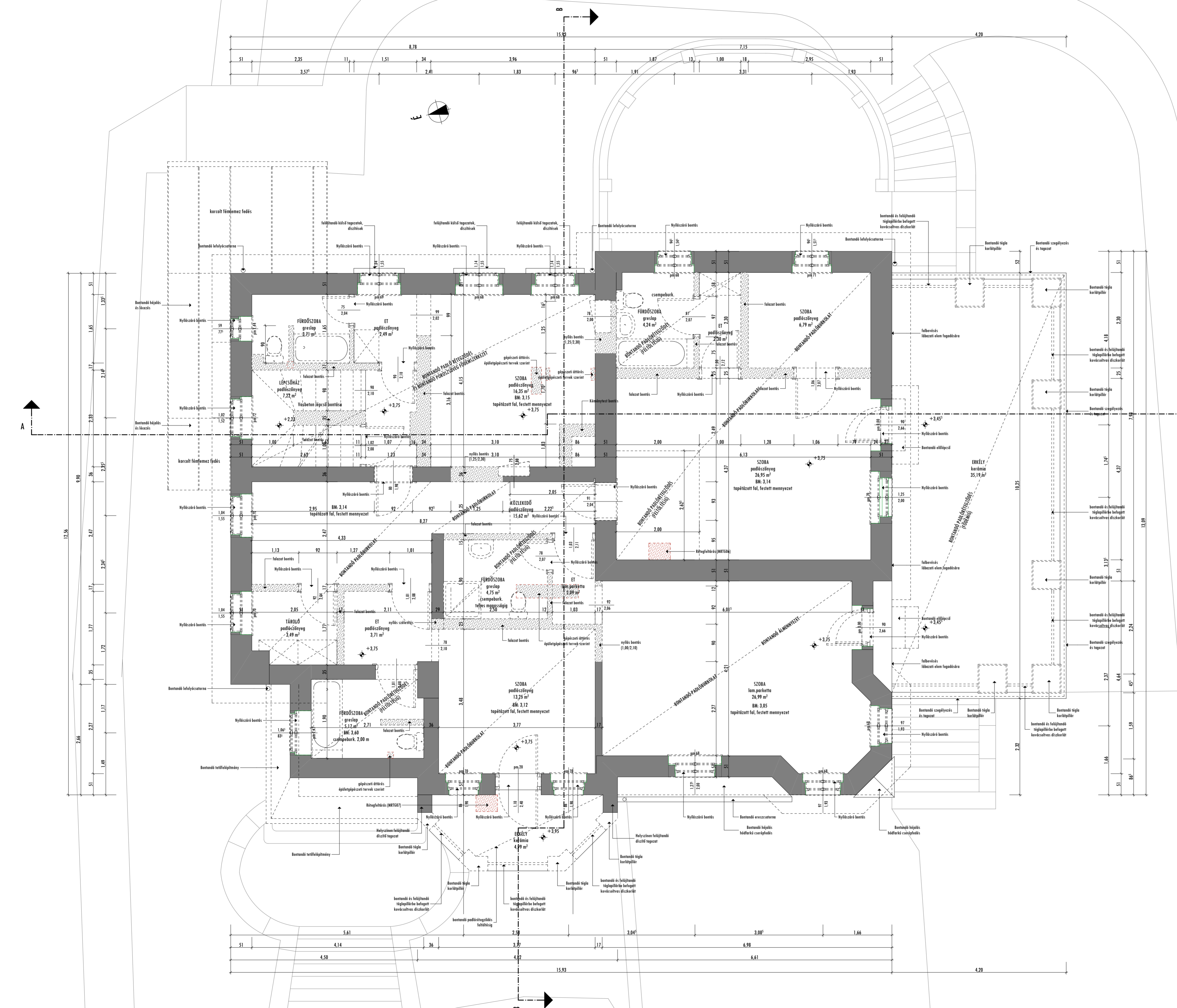
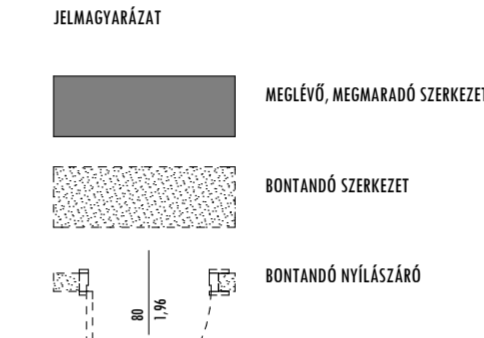


MEGJEGYZÉS:  
 AZ ÉPÍTÉZ BELSŐTÉPÉSZETI, TARTÓSZERKEZETI, VILÁGOS, ÉPÜLETGÉPÉSZETI, ŐT-, KÖZMŰ, KONVHITECHNOLÓGIAI ÉS KERTÉPÉSZETI TERVEK, MŰSZAKI LEÍRÁSOK,  
 MENNYISÉGI KIMUTATÁSOK EGYÜTTES TARTALMAZZÁK. AZ ÉPÜLETRE VONATKOZÓ ÖSSZES INFORMÁCIÓT AZ EGYES SZAKÁGI TERVEK EGYÜTT KEZELÉNDŐK!  
 A KIVITELÉZS MEGKÉZDÉSE UTÁN, MEGLEVŐ ÉPÜLET SZERKEZETEINEK FELTÁRÁSÁT KÖVETŐEN, A SZAKÁGI TERVEKEN SZEREPLŐ MŰSZAKI  
 MEGOLDÁSOKAT, HELYSZÍNI EGYEZTETÉSEN PONTOSÍTANI SZÜKSÉGES. A VONATKOZÓ MŰSZAKI MEGOLDÁSOKAT A CSATLAKOZÓ ÉPÜLETRE SZERKEZETEKRE  
 IS KITERJESZTVE FÉDÉNYTERVEKEN DOKUMENTÁLNI KELLI. A KIVITELÉZÉS CSAK A FÉDÉNYTERVEKEN ÁTVEZETETT TERVEZŐI MEGOLDÁSOK  
 SZERINT KEZDŐDÖ MEGI A TERVKÖZŰ, VALÓ BŰRMINYVEN ELTÉRÉS ESETÉBEN A SZAKÁGI TERVEZŐVEL EGYEZTETNI KELL!



A ±0.00 szint a 199.95 m-él magasságok felet meg, ami az épület földszint padlószintje.



Falazati rétegek (VETÉLKEDŐK HELYE ALAPJAZDOK ÁBRÁZOLVA)

**WT001** - Földszint padló (szőnyeg)

konkrét burkolat	6.5 cm
szigetelőréteg (penetromer cement keretű)	2.5 cm
eljárólatta	5.0 cm
FT 100-as szigetelés	1.0 cm
eljárólatta	4.0 cm

**WT002** - Felső padló (szőnyeg)

konkrét burkolat	6.5 cm
szigetelőréteg (penetromer cement keretű)	2.5 cm
eljárólatta	5.0 cm
FT 100-as szigetelés	1.0 cm
eljárólatta	4.0 cm

**WT003** - Földszint padló (szőnyeg)

konkrét burkolat	6.5 cm
szigetelőréteg	6.2 cm
eljárólatta	6.5 cm
FT 100-as szigetelés	8.0 cm
eljárólatta	16.5 cm (szigetelőréteg nélkül)
szigetelőréteg	1.0 cm

**WT004** - Földszint padló (szőnyeg)

konkrét burkolat	6.5 cm
szigetelőréteg	6.2 cm
eljárólatta	6.5 cm
FT 100-as szigetelés	8.0 cm
eljárólatta	16.5 cm

**WT005** - Földszint padló (szőnyeg)

konkrét burkolat	6.5 cm
szigetelőréteg	6.2 cm
eljárólatta	6.5 cm
FT 100-as szigetelés	8.0 cm
eljárólatta	16.5 cm

**WT006** - Földszint padló (szőnyeg)

padlószőnyeg	0.4 cm
szigetelőréteg	0.1 cm
eljárólatta	0.8 cm
FT 100-as szigetelés	1.0 cm
eljárólatta	21.2 cm (szigetelőréteg nélkül)
szigetelőréteg	18.5 cm (szigetelőréteg nélkül)

**WT007** - Földszint padló (szőnyeg)

konkrét burkolat	6.5 cm
szigetelőréteg	6.2 cm
eljárólatta	6.8 cm
FT 100-as szigetelés	7.8 cm
eljárólatta	16.5 cm

**WT008** - Földszint padló (szőnyeg)

szigetelőréteg	6.8-6.0 cm
eljárólatta	2.5 cm
FT 100-as szigetelés	26.0 cm
eljárólatta	2.5 cm

**WT009** - Földszint padló (szőnyeg)

szigetelőréteg	2.5 cm
eljárólatta	15.0-10.0 cm

**B5** ÉPÍTÉSZSTÚDIO  
 4400 Nyíregyháza, Kőrös tér 10.  
 Telefon: 07 586 770 Fax: 07 586 771  
 E-mail cím: b5@b5st.hu honlap: www.b5st.hu

NYÍREGYHÁZA, SÓSTÓI ÚT 54. (HRSZ: 2185)  
 BENCIS VILLA ÉPÜLETÉNEK FELÚJÍTÁSA ÉS ÁTALAKÍTÁSA  
 HELYILEG VÉDETT ÉPÜLET, HELYI VÉDELTSÉGŰ TELEPÜLÉSKÉP

KIVITELI TERVDOKUMENTÁCIÓ  
 ÉPÍTÉSZT

FELMÉRÉSI-BONTÁSI TERV  
 EMELETT ALAPRAJZ

M 1:50

MEGRENDELŐ:

NYÍREGYHÁZA MEGYEI JOGÚ VÁROS ÖNKORMÁNYZATA  
 4400 NYÍREGYHÁZA, KOSSUTH TÉR 1.

FELÜLŐ ÉPÍTÉSZ TERVEZŐ:

BALÁZS TIBOR  
 É-1-15-0003

ÉPÍTÉSZ MUNKATÁRSÁK:

BARCA BALÁZS  
 SZABÓ ZOLTÁN

2016. JÚNIUS 30.

**FB-04**