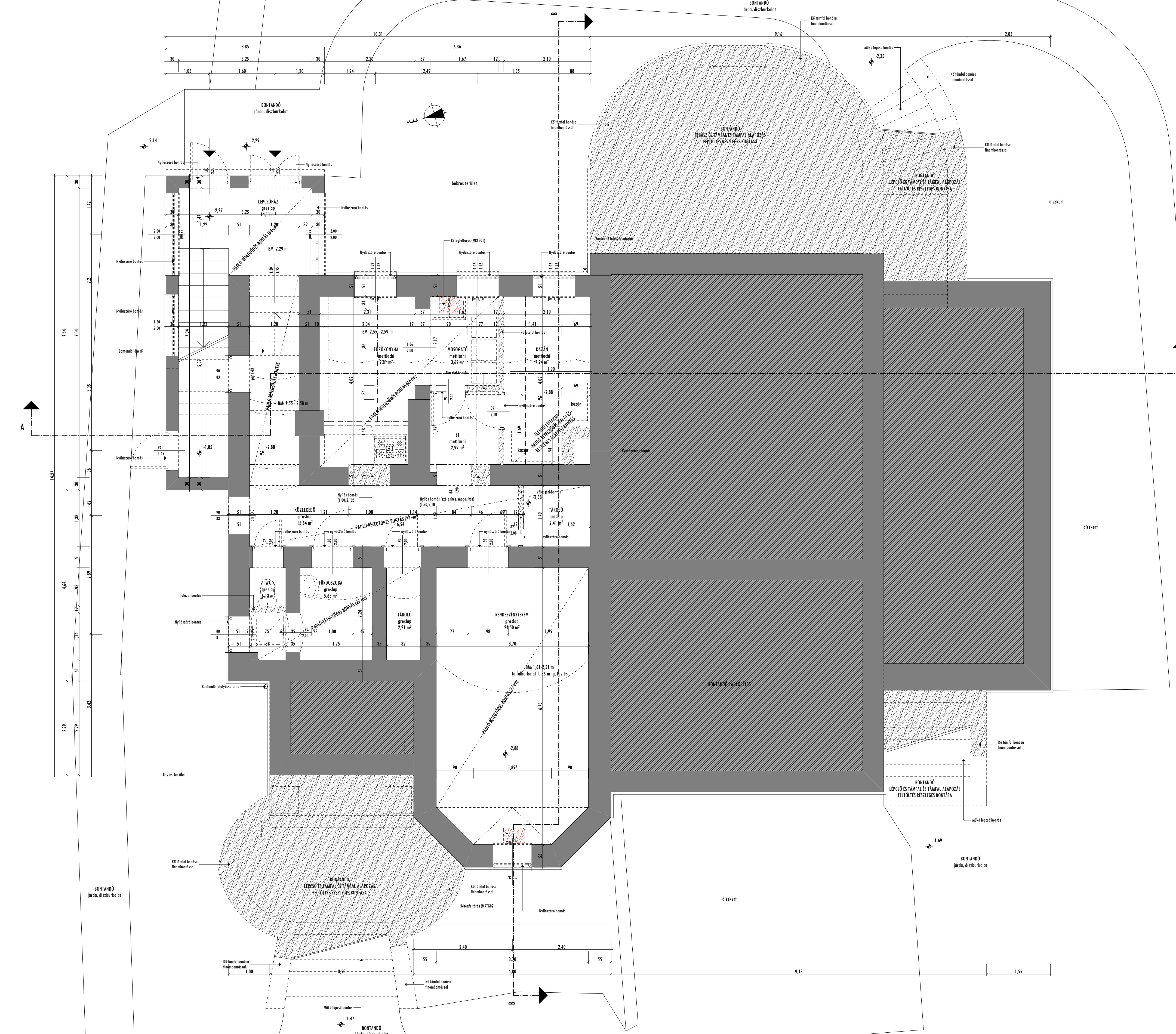
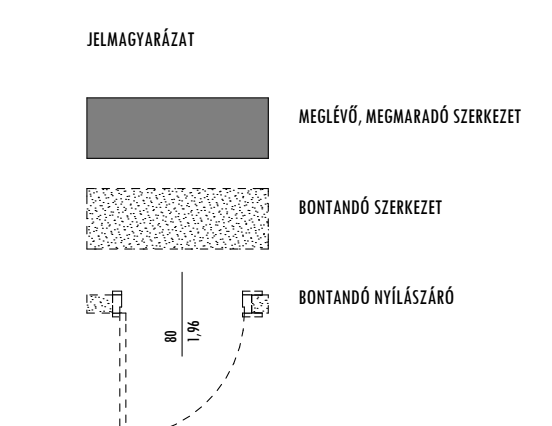


MEGJEGYZÉS:  
 AZ ÉPÍTÉS, BELSŐÉPÍTÉSZETI, TARTÓSZERKEZETI, VILLAGOS, ÉPÜLETEPÍTÉSZETI, ŐT-, KÖZMŰ, KONYHATECHNOLÓGIAI ÉS KERTÉPÍTÉSZETI TERVEK, MŰSZAKI LEÍRÁSOK,  
 MENNYISÉGI KIMUTATÁSOK EGYÜTTES TARTALMAZZÁK. AZ ÉPÜLETRE VONATKOZÓ ÖSSZES INFORMÁCIÓTI AZ EGYES SZAKÁGI TERVEK EGYÜTT KEZELENDŐK!  
 A KIVITELÉSI MEGKÉZDÉS UTÁN, MEGLEVŐ ÉPÜLET TARTÓSZERKEZETEINEK FELTÁRÁSÁT KÖVETŐEN, A SZAKÁGI TERVEKEN SZEREPLŐ MŰSZAKI  
 MEGOLDÁSOKAT, HELYSZÍNI EGYEZTETÉSEN PONTOSÍTANI SZÜKSÉGESI A VONATKOZÓ MŰSZAKI MEGOLDÁSOKAT A CSATLAKOZÓ ÉPÜLETRÉSZEKRE  
 IS KITERJESZTVE FÉDVENTYERVENEK DOKUMENTÁLNI KELLI A KIVITELÉSI CSAK A FÉDVENTYERVEN ÁTVEZETETT TERVEZŐI MEGOLDÁSOK  
 SZERINT KEZELHETŐ MEG A TERVKÖZŰ, VALÓ BÄRMILYEN ELTÉRÉS ESETÉBEN A SZAKÁGI TERVEZŐVEL EGYEZTETNI KELL!



A ±0.00 szint a 199/95 mell magasságok felet meg, ami az épület földszint padlószintje.



Földszint helyek (FELTÁRÁS HELYE ALAPJAZON ÁBRÁZOLVA)

<b>MT1001</b> - Pince padló (szőlőszőlő)	kerámia burkolat	0,5 cm
	szigetelés (betonok cement koronával)	2,5 cm
	eljárólap	10,11 cm
	falbélés (talaj)	
<b>MT1002</b> - Pince padló (szőlőszőlő)	kerámia burkolat	0,5 cm
	szigetelés (betonok cement koronával)	2,5 cm
	eljárólap	5,0 cm
	PE fólia burkolás	1 réteg
	eljárólap	4,0 cm
	falbélés (talaj)	
<b>MT1003</b> - Földszint padló (szőlőszőlő)	kerámia burkolat	0,5 cm
	szigetelés (talaj)	0,2 cm
	szigetelés (talaj)	0,2 cm
	eljárólap	0,10 cm
	falbélés	10,30 cm (szőlőszőlővel védi)
	pereszálvágó falban	1,0 cm
<b>MT1004</b> - Földszint padló (szőlőszőlő)	kerámia burkolat	0,5 cm
	szigetelés (talaj)	0,2 cm
	szigetelés (talaj)	0,2 cm
	eljárólap	0,2 cm
	eljárólap	10,0 cm
	falbélés	
<b>MT1005</b> - Hély terasz (szőlőszőlő)	szőlőszőlő	0,5 cm
	szigetelés (betonok cement koronával)	3,5 cm
	eljárólap	5,0 cm
	betonozás (szőlőszőlő falán)	
	eljárólap	
	falbélés	
<b>MT1006</b> - Szőlőszőlő padló (szőlőszőlő)	padlószigetelés	0,4 cm
	szigetelés (talaj)	0,1 cm
	eljárólap	0,8 cm
	PE fólia burkolás	1 réteg
	eljárólap (szőlőszőlő)	21,2 cm (szőlőszőlővel védi)
	pereszálvágó falban	10,5 cm (falbélés helyén - láncok becsúszott)
<b>MT1007</b> - Szőlőszőlő szőlőszőlő	kerámia burkolat	0,5 cm
	szigetelés (talaj)	0,2 cm
	szigetelés (talaj)	0,2 cm
	eljárólap	0,8 cm
	eljárólap	7,0 cm
	betonozás (szőlőszőlő falán)	
<b>MT1008</b> - Padlószigetelés	szigetelés (talaj)	0,8-0,6 cm
	eljárólap	2,5 cm
	eljárólap	20,0 cm
	eljárólap	2,5 cm
<b>MT1009</b> - Terasz	szőlőszőlő	2,5 cm
	szigetelés (talaj)	15,0-10,0 cm

**B5** ÉPÍTÉSZSTÚDIÓ  
 4400 Nyíregyháza, Lőrinc tér 10.  
 Telefon: 07 506 770 Fax: 07 506 773  
 E-mail cím: b5st@b5st.hu honlap: www.b5st.hu

NYÍREGYHÁZA, SÓSTÓI ÚT 54. (HRSZ: 2185)  
 BENCIS VILLA ÉPÜLETÉNEK FELÚJÍTÁSA ÉS ÁTALAKÍTÁSA  
 HELYLEG VÉDETT ÉPÜLET, HELYI VÉDELTSÉGŰ TELEPÜLÉSKÉP

KIVITELI TERVDOKUMENTÁCIÓ  
 ÉPÍTÉSZET

FELMÉRÉSI-BONTÁSI TERV  
 ALAGSORI ALAPRAJZ

M 1:50

MEGRENDELŐ:  
 NYÍREGYHÁZA MEGYEI JÓG VÁROS ÖNKORMÁNYZATA  
 4400 NYÍREGYHÁZA, KOSSUTH TÉR 1.

FELELŐS ÉPÍTÉSZ TERVEZŐ:  
 BALÁZS TIBOR  
 É-1-15-0003

ÉPÍTÉSZ MUNKATÁRSÁK:  
 BARCÁ BALÁZS  
 SZABÓ ZOLTÁN

2016. JÚNIUS 30.

**FB-02**