

MEGJEGYZÉS:
 AZ ÉPÍTÉSZ, BELSŐÉPÍTÉSZETI, TARTÓSZERKEZETI, VILLAGOS, ÉPÜLETÉPÍTÉSZETI, ŐT, KÖZMŰ, KÖNYVHATÉKONOMIAI ÉS KERÉKPÉSZETI TERVEK, MŰSZAKI LEÍRÁSOK,
 MENNYISÉGI KIVONATOKOK EGYÜTTESEN TARTALMAZZÁK AZ ÉPÜLETRE VONATKOZÓ ÖSSZES INFORMÁCIÓT AZ EGYES SZAKÁGI TERVEK EGYÜTT KEZELÉSÉVEL.
 A KIVITELEZÉS MEGKEZDÉSE UTÁN, MEGELŐ ÉPÜLET TAKARTI SZERKEZETIENK FELTÁRÁSÁT KÖVETVE, A SZAKÁGI TERVEKEN SZEREPLŐ MŰSZAKI
 MEGOLDÁSOKAT, HELYSZÍN EGYEZTETÉSEN PONTOSÍTANI SZÜKSÉGESÉ A VONATKOZÓ MŰSZAKI MEGOLDÁSOKAT A CSATLAKOZÓ ÉPÜLETREZETEKRE
 IS KITERJESZTVE FEJŐTTERVEKEN DOKUMENTÁLTANI KELLÉ A KIVITELEZÉS CSAK A FEJŐTTERVEKEN ÁJVEZETETT TERVEZŐI MEGOLDÁSOK
 SZERINT KEZELHETŐ MEG A TERVEKTŐL, VALÓ BÁRMILYEN ELTÉRÉS ESETÉBEN A SZAKÁGI TERVEZŐVEL EGYEZTETNI KELLÉ.

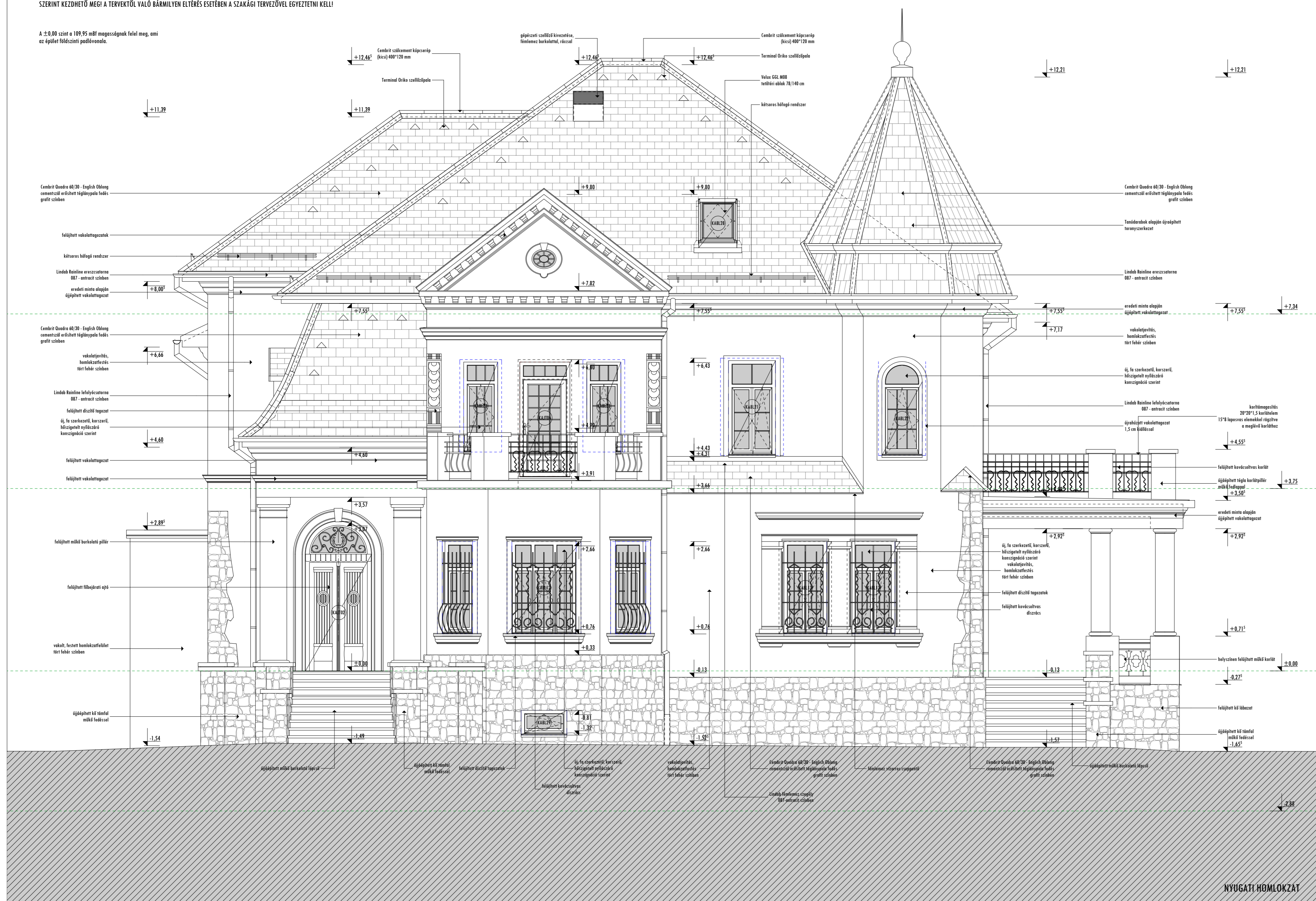
A ±0,00 szint a 100/95 méter magasságok feletti mag. szint az épület földszintjének padlószintje.



FELÜLTETÉSEL:
 A VAKOLÓ HOMLOKZATTALLELTETEK, A FELÜLTÖTT ÉS ÜJÉRHÉTT TAGOZATOK TÖRTÉNÉS SZÍNÜ HOMLOKZATTÉSTÉST KAPNAK.
 A PÁRKANYOK, SZÉGLÉNYEK, CSATONÁK ÉS FÉMLEZÉSI BUKKOLATOK ANTARTÓT SZÍNÜHÉZ LÉSZENK.
 AZ ÉREDETI KÖVÉNYVÁSOLÁS DÖZSÁRCSÁK, KORLÁTOZT ÉREDETI PÉSTÉST KAPNAK.
 A FA NYILÁZÁRÓK SZÍNÜHÉZ KONZERVÁCIÓS SZERINT TÖRTÉNÉK, DÜLSŐ FELÜLTET VASTAGLÓZÁRRA KEZELVE - VÁLAKZOTT SZÍNÜHÉZ.
 A TETŐZÁRÁS (GERBÉRT PÁLA) SZÍNÜHÉZ GRÁFT.
 A VÉGLÉGES SZÍNÜHÉZ, A KIVITELEZÉS UTÁN KERÜLNEK KIVÁLASZÁSRÁK!

MEGJEGYZÉS:
 AZ ÉPÍTÉSZ, BELSŐÉPÍTÉSZETI, TARTÓSZERKEZETI, VILLAGOS, ÉPÜLETÉPÍTÉSZETI, ŐT, KÖZMŰ, KÖNYVHATÉKONOMIAI ÉS KERÉKPÉSZETI TERVEK, MŰSZAKI LEÍRÁSOK,
 MENNYISÉGI KIVONATOKOK EGYÜTTESEN TARTALMAZZÁK AZ ÉPÜLETRE VONATKOZÓ ÖSSZES INFORMÁCIÓT AZ EGYES SZAKÁGI TERVEK EGYÜTT KEZELÉSÉVEL.
 A KIVITELEZÉS MEGKEZDÉSE UTÁN, MEGELŐ ÉPÜLET TAKARTI SZERKEZETIENK FELTÁRÁSÁT KÖVETVE, A SZAKÁGI TERVEKEN SZEREPLŐ MŰSZAKI
 MEGOLDÁSOKAT, HELYSZÍN EGYEZTETÉSEN PONTOSÍTANI SZÜKSÉGESÉ A VONATKOZÓ MŰSZAKI MEGOLDÁSOKAT A CSATLAKOZÓ ÉPÜLETREZETEKRE
 IS KITERJESZTVE FEJŐTTERVEKEN DOKUMENTÁLTANI KELLÉ A KIVITELEZÉS CSAK A FEJŐTTERVEKEN ÁJVEZETETT TERVEZŐI MEGOLDÁSOK
 SZERINT KEZELHETŐ MEG A TERVEKTŐL, VALÓ BÁRMILYEN ELTÉRÉS ESETÉBEN A SZAKÁGI TERVEZŐVEL EGYEZTETNI KELLÉ.

A ±0,00 szint a 100/95 méter magasságok feletti mag. szint az épület földszintjének padlószintje.



B5 ÉPÍTÉSZSTÚDIÓ
 4400 Nyíregyháza, Luchai ut. 11.
 Telefon: 06 30 720 110 Fax: 06 30 720 111
 E-mail: info@b5studio.hu honlap: www.b5studio.hu

NYÍREGYHÁZA, SÓSTÓTI ÚT 54. (HRSZ: 2185)
 BENCSE VILLA ÉPÜLETÉNEK FELÚJÍTÁSA ÉS ÁTALAKÍTÁSA
 HELYLEG VÉDETT ÉPÜLET, HELYI VÉDELTSÉGŰ TELEPÜLÉSKÉP

KIVITELI TERVDOKUMENTÁCIÓ
 ÉPÍTÉSZET

KELETI ÉS NYUGATI HOMLOKZAT

M 1:50

MEGRENDELŐ:

NYÍREGYHÁZA MEGYEI JÓG VÁROS ÖNKORMÁNYZATA
 4400 NYÍREGYHÁZA, KOSSUTH TÉR 1.

FELÜLTÉSTÉST TERVEZŐ:

Balázs Tibor
 BALÁZS TIBOR
 É-1-15-0003

ÉPÍTÉSZ MUNKATÁRSÁK:

BARCA BALÁZS
 SZABÓ ZOLTÁN

2016. JÚNIUS 30.

E-12