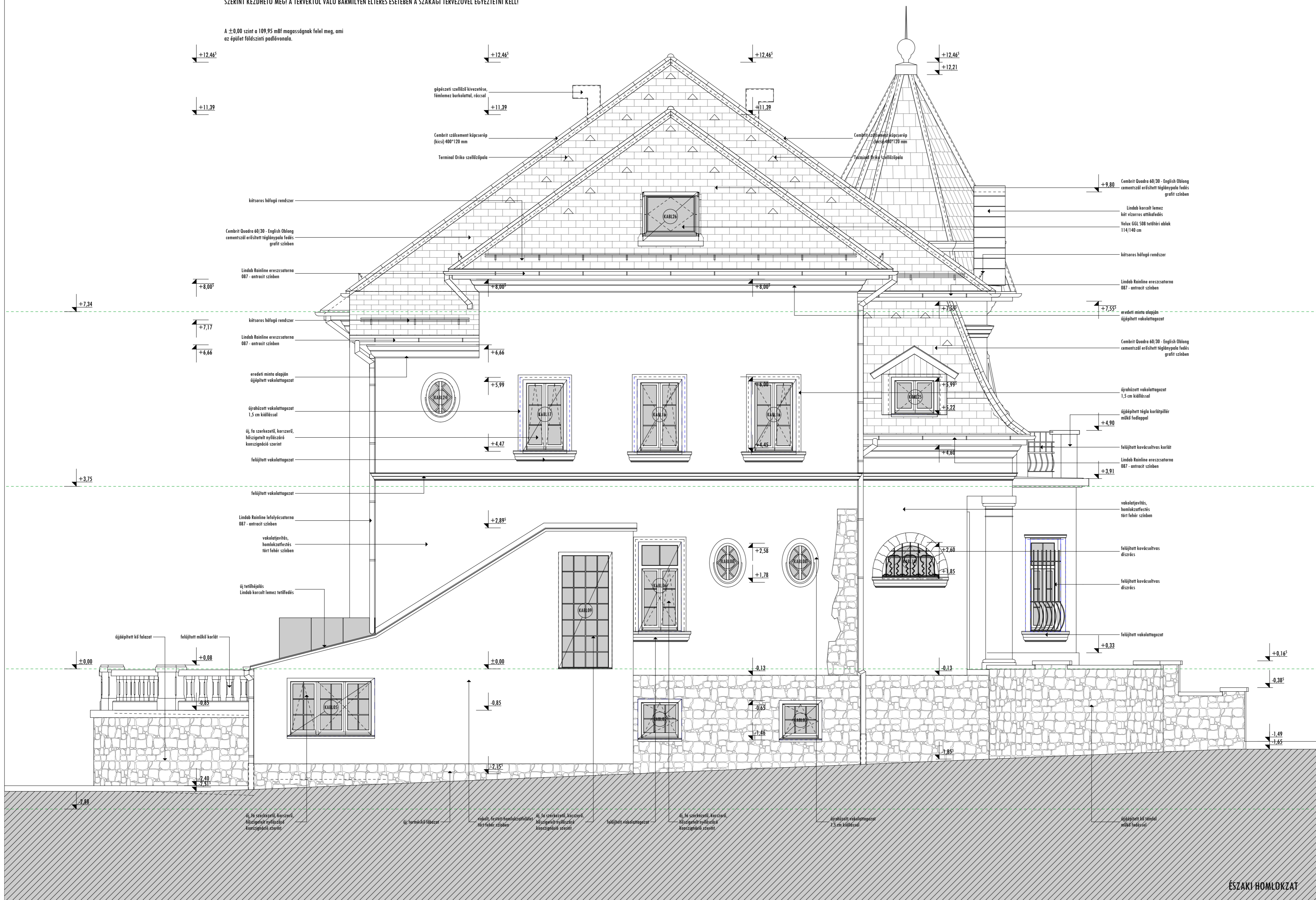


MEGJEGYZÉS:
 AZ ÉPÍTÉS, BELSŐÉPÍTÉSZETI, TARTÓSZERKEZETI, VILLAGOS, ÉPÜLETEPÍTÉSZETI, ŐT-, VÍZMŰ, KONVENCIONÁLIS ÉS KERTÉPÍTÉSZETI TERVEK, MŰSZAKI LEÍRÁSOK,
 MENYISÉGI KIMUTATÁSOK EGYÜTTESEN TARTALMAZZÁK AZ ÉPÜLETRE VONATKOZÓ ÖSSZES INFORMÁCIÓT AZ EGYES SZAKÁGI TERVEK EGYÜTT KEZELÉSEKOR.
 A KIVITELEZÉS MEGKEZDÉSE UTÁN, MEGLEVŐ ÉPÜLET TAKART SZERKEZETEINKEK FELTÁRÁSÁT KÖVETŐEN, A SZAKÁGI TERVEKEN SZEREPŐ MŰSZAKI
 MEGOLDÁSOKAT, HELYSZINI EGYEZTETÉSEN PONTOSÍTANI SZÜKSÉGES A VONATKOZÓ MŰSZAKI MEGOLDÁSOKAT A CSATLAKOZÓ ÉPÜLETSZERKE
 IS KITEJELTETVE FÉDNYELTTERVEKEN KOMPLEMENTÁRI KELL A KIVITELEZÉS CSAK A FÉDNYELTTERVEKEN ÁJVEZETETT TERVEZŐI MEGOLDÁSOK
 SZERINT KEZDŐDŐ MEGI A TERVEKTŐL VALÓ BÁRMILYEN ELTÉRÉS ESETÉBEN A SZAKÁGI TERVEZŐVEL EGYEZTETNI KELL!

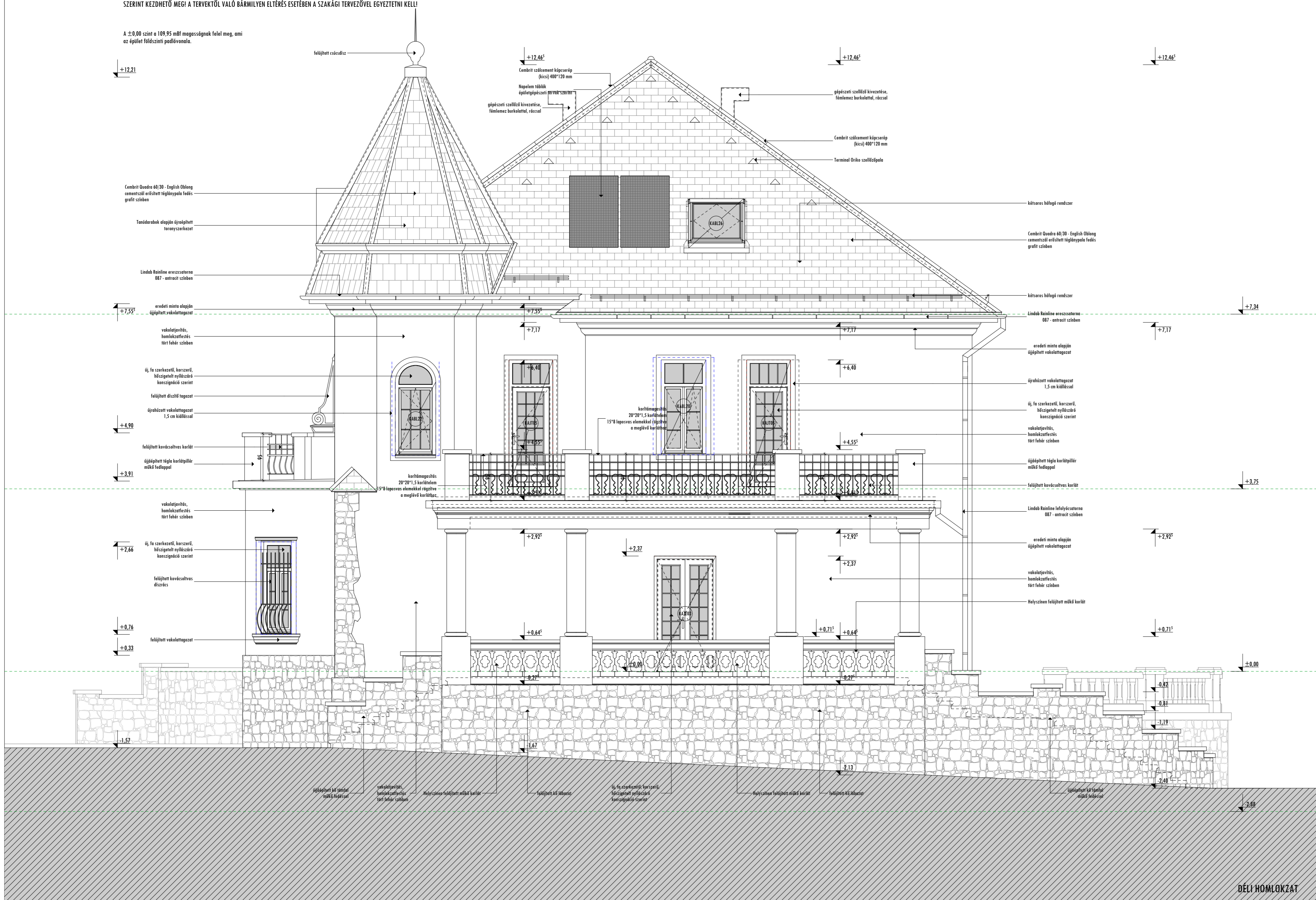
A 3.0.00 sz. és a 100.95 mell. megjegyzések felül meg, ami az épület földszintjén található.



FELÜLFEKÉZÉS:
 A VÁZLATI HOMLOKZATFELÜLFEKÉZÉS, A FELÜTTÖTT ÉS ÜJÉPÍTETT TAGOZATOK TÖRTÉNÉS SZÍNŰ HOMLOKZATFESTÉST KAPNAK.
 A PÁRKANYOK, SZÉGLÉNYEK, CSATONÁK ÉS FÉMLEZÉSI BURKOLATOK ANTARCIOT SZÍNDÉK LESZNEK.
 AZ ÉREDETI KOVÁCSOLVAS DÍZMŰRÉSZEK, KORLÁTOZT FÉKETE FÉSTÉST KAPNAK.
 A FA NYELÉSKÖRÖK SZÍNÉNEK KONZERVÁCIÓS SZERINT TÖRTÉNK. DÜLSŐ FELÜLEK VASTAGSÁGÁRA KEZELVE - VÁLÁSZTOTT SZÍNŰEN!
 A TETŐHELYÉSEK (GEMBIT PÁLA) SZÍNE GRAYIT.
 A VÉGLÉGES SZÍNEK, A KIVITELEZÉS SORÁN, PRÓBATÉSTÉS UTÁN KERÜLNEK KIVÁLASZÁSRA!

MEGJEGYZÉS:
 AZ ÉPÍTÉS, BELSŐÉPÍTÉSZETI, TARTÓSZERKEZETI, VILLAGOS, ÉPÜLETEPÍTÉSZETI, ŐT-, VÍZMŰ, KONVENCIONÁLIS ÉS KERTÉPÍTÉSZETI TERVEK, MŰSZAKI LEÍRÁSOK,
 MENYISÉGI KIMUTATÁSOK EGYÜTTESEN TARTALMAZZÁK AZ ÉPÜLETRE VONATKOZÓ ÖSSZES INFORMÁCIÓT AZ EGYES SZAKÁGI TERVEK EGYÜTT KEZELÉSEKOR.
 A KIVITELEZÉS MEGKEZDÉSE UTÁN, MEGLEVŐ ÉPÜLET TAKART SZERKEZETEINKEK FELTÁRÁSÁT KÖVETŐEN, A SZAKÁGI TERVEKEN SZEREPŐ MŰSZAKI
 MEGOLDÁSOKAT, HELYSZINI EGYEZTETÉSEN PONTOSÍTANI SZÜKSÉGES A VONATKOZÓ MŰSZAKI MEGOLDÁSOKAT A CSATLAKOZÓ ÉPÜLETSZERKE
 IS KITEJELTETVE FÉDNYELTTERVEKEN KOMPLEMENTÁRI KELL A KIVITELEZÉS CSAK A FÉDNYELTTERVEKEN ÁJVEZETETT TERVEZŐI MEGOLDÁSOK
 SZERINT KEZDŐDŐ MEGI A TERVEKTŐL VALÓ BÁRMILYEN ELTÉRÉS ESETÉBEN A SZAKÁGI TERVEZŐVEL EGYEZTETNI KELL!

A 3.0.00 sz. és a 100.95 mell. megjegyzések felül meg, ami az épület földszintjén található.



B5 ÉPÍTÉSZSTÚDIO
 4400 Nyíregyháza, László tér 11.
 Telefon: +36 70 520 111
 E-mail: info@b5studio.hu honlap: www.b5studio.hu

NYÍREGYHÁZA, SÓSTÓI ÚT 54. (HR.SZ.: 2185)
 BENCSE VILLA ÉPÜLETÉNEK FELÚJÍTÁSA ÉS ÁTALAKÍTÁSA
 HELYILEG VÉDETT ÉPÜLET, HELYI VÉDELTSÉGŰ TELEPÜLÉSKÉP

KIVITELI TERVDOKUMENTÁCIÓ
 ÉPÍTÉSZET

ÉSÁKI ÉS DÉLI HOMLOKZAT

M 1:50

MEGRENDELŐ:

NYÍREGYHÁZA MEGYEI JOGÚ VÁROS ÖNKORMÁNYZATA
 4400 NYÍREGYHÁZA, KOSSUTH TÉR 1.

FELÜLFEKÉZÉSI TERVEZŐ:

BALÁZS TIBOR
 É-1-15-0003

ÉPÍTÉSZ MUNKATÁRSÁK:

BARCA BALÁZS
 SZABÓ ZOLTÁN

2016. JÚNIUS 30.

E-11