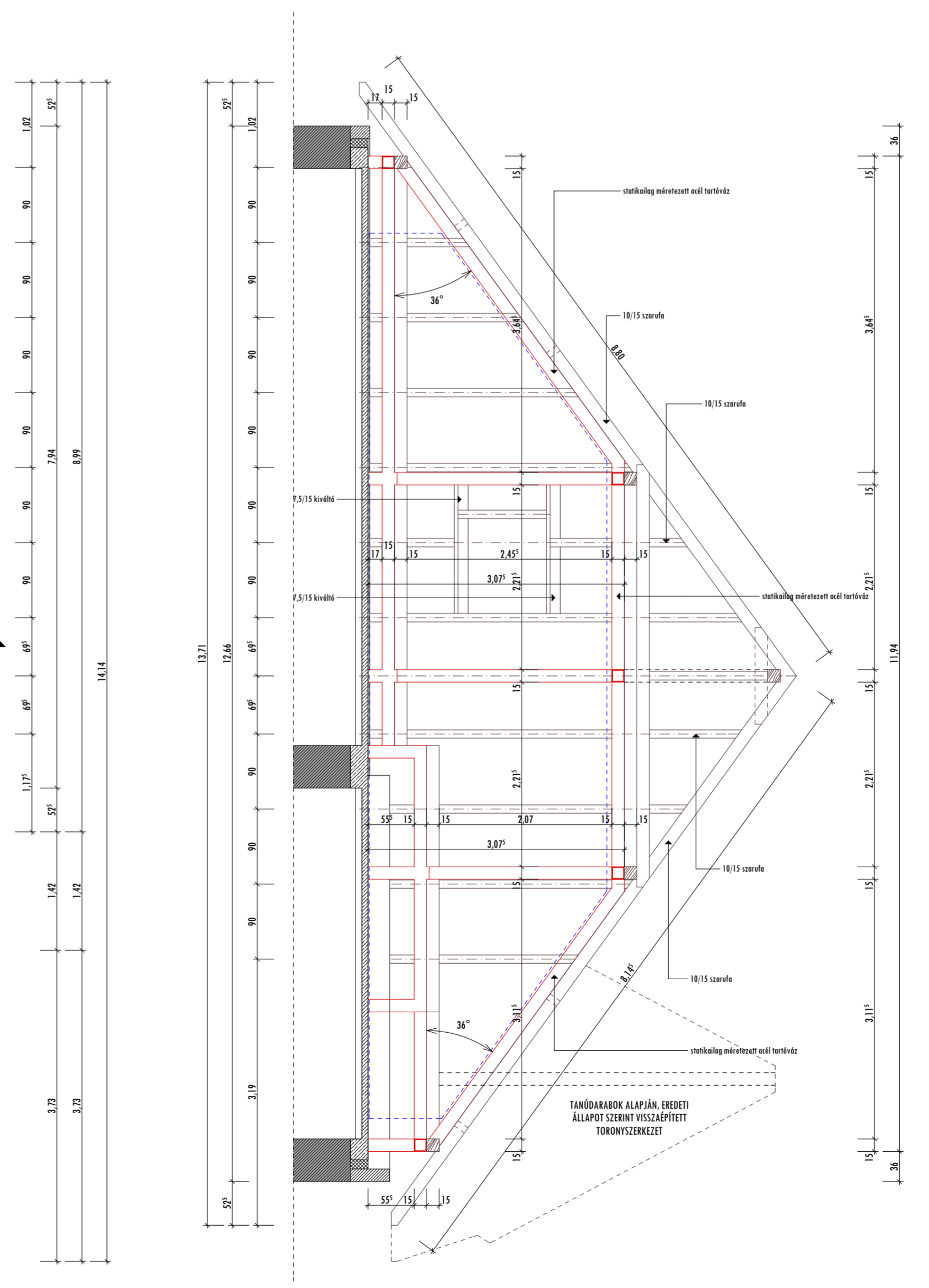
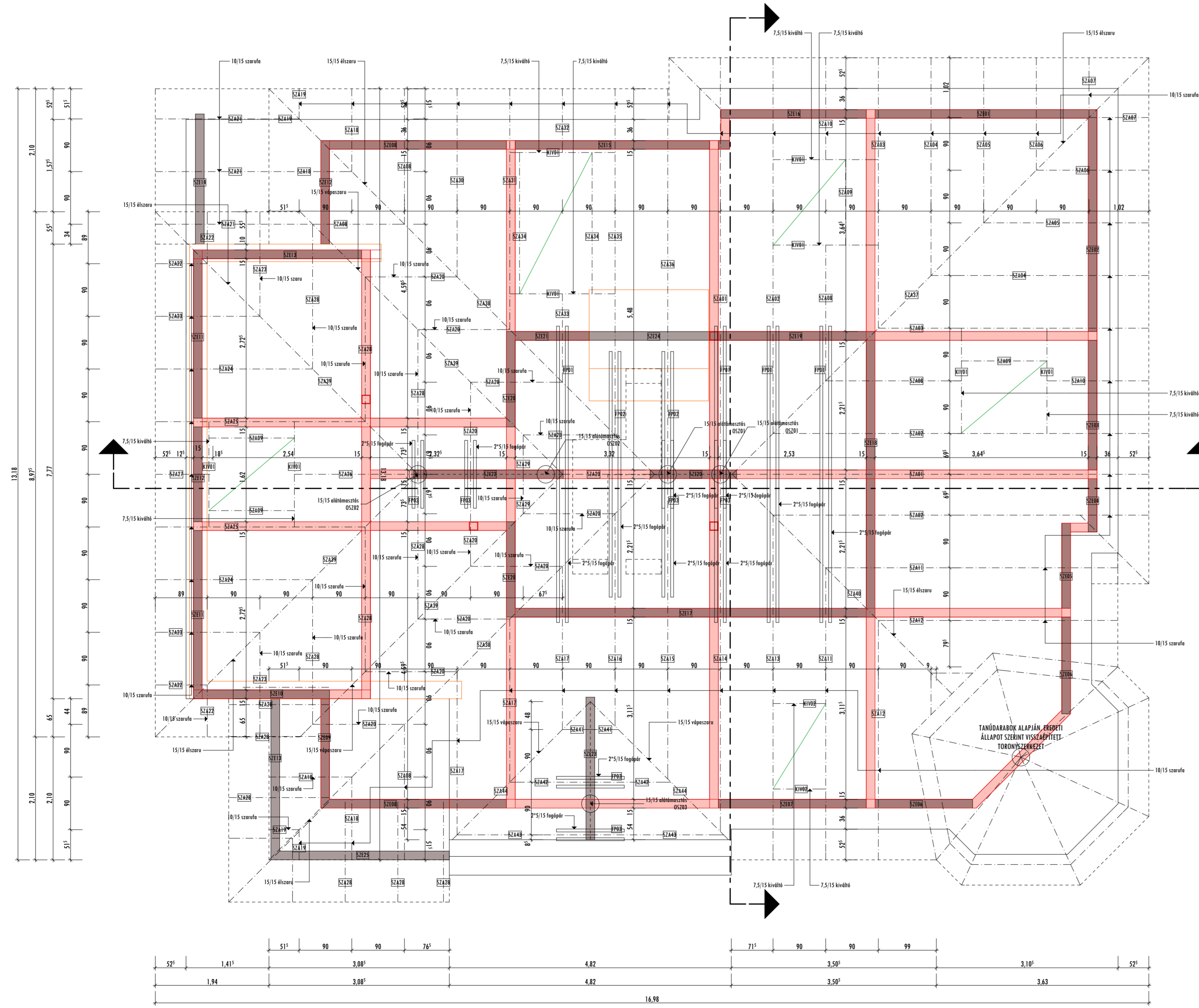


FA KIMUTATÁS:				FA KIMUTATÁS:			
SZARVAK:				FÜGŐPÁNC:			
SA201	8,80*0,15*0,10	2 db	0,264 m ³	FF01	5,07*0,15*0,05	4*2 db	0,304 m ³
SA202	7,94*0,15*0,10	2 db	0,230 m ³	FF02	4,20*0,15*0,05	2*2 db	0,126 m ³
SA203	5,77*0,15*0,10	2 db	0,172 m ³	FF03	1,14*0,15*0,05	4*2 db	0,144 m ³
SA204	4,60*0,15*0,10	2 db	0,138 m ³	SZELEMENEK:			
SA205	3,49*0,15*0,10	2 db	0,105 m ³	SZ01	3,80*0,15*0,15	1 db	0,084 m ³
SA206	2,38*0,15*0,10	2 db	0,072 m ³	SZ02	3,65*0,15*0,15	1 db	0,082 m ³
SA207	1,24*0,15*0,10	2 db	0,038 m ³	SZ03	2,21*0,15*0,15	1 db	0,050 m ³
SA208	2,87*0,15*0,10	5 db	0,215 m ³	SZ04	1,87*0,15*0,15	1 db	0,044 m ³
SA209	1,81*0,15*0,10	4 db	0,136 m ³	SZ05	1,45*0,15*0,15	1 db	0,033 m ³
SA210	2,15*0,15*0,10	2 db	0,065 m ³	SZ06	1,65*0,15*0,15	2 db	0,074 m ³
SA211	6,17*0,15*0,10	2 db	0,185 m ³	SZ07	2,50*0,15*0,15	1 db	0,057 m ³
SA212	5,06*0,15*0,10	2 db	0,152 m ³	SZ08	3,17*0,15*0,15	2 db	0,143 m ³
SA213	2,28*0,15*0,10	1 db	0,109 m ³	SZ09	1,72*0,15*0,15	1 db	0,029 m ³
SA214	7,57*0,15*0,10	1 db	0,193 m ³	SZ10	2,07*0,15*0,15	1 db	0,045 m ³
SA215	4,44*0,15*0,10	1 db	0,097 m ³	SZ11	2,87*0,15*0,15	2 db	0,129 m ³
SA216	4,49*0,15*0,10	1 db	0,087 m ³	SZ12	1,67*0,15*0,15	2 db	0,072 m ³
SA217	3,44*0,15*0,10	3 db	0,052 m ³	SZ13	2,25*0,15*0,15	2 db	0,124 m ³
SA218	1,25*0,15*0,10	4 db	0,135 m ³	SZ14	2,22*0,15*0,15	1 db	0,050 m ³
SA219	0,64*0,15*0,10	4 db	0,039 m ³	SZ15	3,32*0,15*0,15	1 db	0,075 m ³
SA220	1,96*0,15*0,10	12 db	0,293 m ³	SZ16	4,48*0,15*0,15	1 db	0,054 m ³
SA221	2,10*0,15*0,10	2 db	0,095 m ³	SZ17	4,30*0,15*0,15	1 db	0,142 m ³
SA222	1,19*0,15*0,10	4 db	0,066 m ³	SZ18	4,58*0,15*0,15	1 db	0,103 m ³
SA223	2,21*0,15*0,10	4 db	0,133 m ³	SZ19	2,83*0,15*0,15	1 db	0,064 m ³
SA224	3,25*0,15*0,10	2 db	0,100 m ³	SZ20	1,48*0,15*0,15	3 db	0,100 m ³
SA225	4,44*0,15*0,10	2 db	0,133 m ³	SZ21	1,26*0,15*0,15	1 db	0,028 m ³
SA226	2,87*0,15*0,10	1 db	0,029 m ³	SZ22	2,64*0,15*0,15	1 db	0,058 m ³
SA227	1,13*0,15*0,10	1 db	0,017 m ³	SZ23	2,44*0,15*0,15	1 db	0,055 m ³
SA228	3,06*0,15*0,10	12 db	0,550 m ³	SZ24	2,05*0,15*0,15	1 db	0,046 m ³
SA229	0,84*0,15*0,10	2 db	0,025 m ³	SZ25	2,90*0,15*0,15	1 db	0,065 m ³
SA230	3,90*0,15*0,10	1 db	0,060 m ³	OSZLOPOK:			
SA231	5,09*0,15*0,10	1 db	0,076 m ³	OSZ01	1,72*0,15*0,15	2 db	0,077 m ³
SA232	1,35*0,15*0,10	1 db	0,020 m ³	OSZ02	0,51*0,15*0,15	2 db	0,023 m ³
SA233	1,87*0,15*0,10	1 db	0,028 m ³	OSZ03	1,95*0,15*0,15	1 db	0,044 m ³
SA234	2,99*0,15*0,10	2 db	0,090 m ³	KIVÁLTÓK:			
SA235	7,23*0,15*0,10	1 db	0,110 m ³	KIV01	1,80*0,15*0,075	4 db	0,142 m ³
SA236	8,15*0,15*0,10	1 db	0,122 m ³	KIV02	0,90*0,15*0,075	2 db	0,020 m ³
SA237	11,27*0,15*0,10	1 db	0,255 m ³	KIV03	1,25*0,15*0,15	8 db	0,225 m ³
SA238	10,40*0,15*0,15	2 db	0,475 m ³	FA MENNYISÉG: 9,115 m ³			
SA239	7,14*0,15*0,15	4 db	0,443 m ³	TÖRÖNY SZERKEZET BECÉLÜLT FA MENNYISÉGE: 1,55 m ³			
SA240	5,90*0,15*0,15	1 db	0,135 m ³				
SA241	0,40*0,15*0,10	2 db	0,012 m ³				
SA242	1,70*0,15*0,10	2 db	0,054 m ³				
SA243	2,82*0,15*0,10	2 db	0,085 m ³				
SA244	3,70*0,15*0,15	2 db	0,170 m ³				
SA245	1,63*0,15*0,10	2 db	0,048 m ³				
SA246	3,70*0,15*0,15	1 db	0,083 m ³				

A fedélzékterv nem tartalmazza a DNT-i torony szerkezetét! A torony fa felállmányát tördőrből kell kivitelezni, az eredetivel egyesítve kivitelezni! A csatlakozást csatlakozó szerkezetekkel kell kivitelezni!
 A fa mennyiség számítását a szerkezet hossza és méretei alapján, végleges kivitelhez számítottak. A nyers mérethez 4,5 cm ráhagyást kell figyelembe venni!
 A fa fedélzékterv az elkészült, szelvényezett acéllemezre készült. Az acéllemez méreteit a helyszínen ellenőrizni kell!



MEGJEGYZÉS:
 AZ ÉPÍTÉS, BELSŐÉPÍTÉSZETI, TARTÓSZERKEZETI, VILLAGOS, ÉPÜLETGÉPÉSZETI, ŰT-, KÖZMŰ, KONVARTÉCHNOLÓGIAI ÉS KERTÉPÍTÉSZETI TERVEK, MŰSZAKI LEÍRÁSOK, MENNYISÉGI KIMUTATÁSOK EGYÜTTES TARTALMAZZÁK AZ ÉPÜLETRE VONATKOZÓ ÖSSZES INFORMÁCIÓT AZ EGYES SZAKÁGI TERVEK EGYÜTT KEZELENDŐK!
 A KIVITELÉZÉS MEGKEZDÉSE UTÁN, MEGLÉVŐ ÉPÜLET TAKARTY SZERKEZETEINEK FELTÁRÁSÁT KÖVETŐEN, A SZAKÁGI TERVEKEN SZEREPLŐ MŰSZAKI MEGOLDÁSOKAT, HELYSZÍNI EGYEZTETÉSEN PONTOSÍTANI SZÜKSÉGES! A VONATKOZÓ MŰSZAKI MEGOLDÁSOKAT A CSATLAKOZÓ ÉPÜLETRE SZERKEZETI ÉS KIVITELÉZÉSI EGYEZTETÉSEN KELL A KIVITELÉZÉS CSAK A FEDENYTEREK KIVÉTELT TERVEZŐI TERVEZŐI MEGOLDÁSOK SZERINT KEZELHETŐ MEGEI A TERVEKŰL VÁLÓ BÁRMILYEN ELTÉRÉS ESETÉBEN A SZAKÁGI TERVEZŐVEL EGYEZTETNI KELL!

B5 ÉPÍTÉSTUDÍÓ
 4400 Nyíregyháza, Kőrös tér 11.
 Telefon: 07-200-770 Fax: 07-200-771
 E-mail cím: b5@b5st.hu honlap: www.b5st.hu

**NYÍREGYHÁZA, SÓSTÓI ÚT 54. (HR.SZ: 2185)
 BENCIS VILLA ÉPÜLETÉNEK FELJÁJTÁSA ÉS ÁTALAKÍTÁSA
 HELYILEG VÉDETT ÉPÜLET, HELYI VÉDELTSÉGŰ TELEPÜLÉSKÉP**

**KIVITELI TERVDOKUMENTÁCIÓ
 ÉPÍTÉSZET**

**FEDÉLSZÉKTERV
 M 1:50**

**MEGRENDELŐ:
 NYÍREGYHÁZA MEGYEI JOGÚ VÁROS ÖNKORMÁNYZATA
 4400 NYÍREGYHÁZA, KOSSUTH TÉR 1.**

**FELELŐS ÉPÍTÉSZ TERVEZŐ:
 BALÁZS TIBOR
 É-1-15-0003**

**ÉPÍTÉSZ MUNKATÁRSAK:
 BARCA BALÁZS
 SZABÓ ZOLTÁN**

2016. JÚNIUS 30.