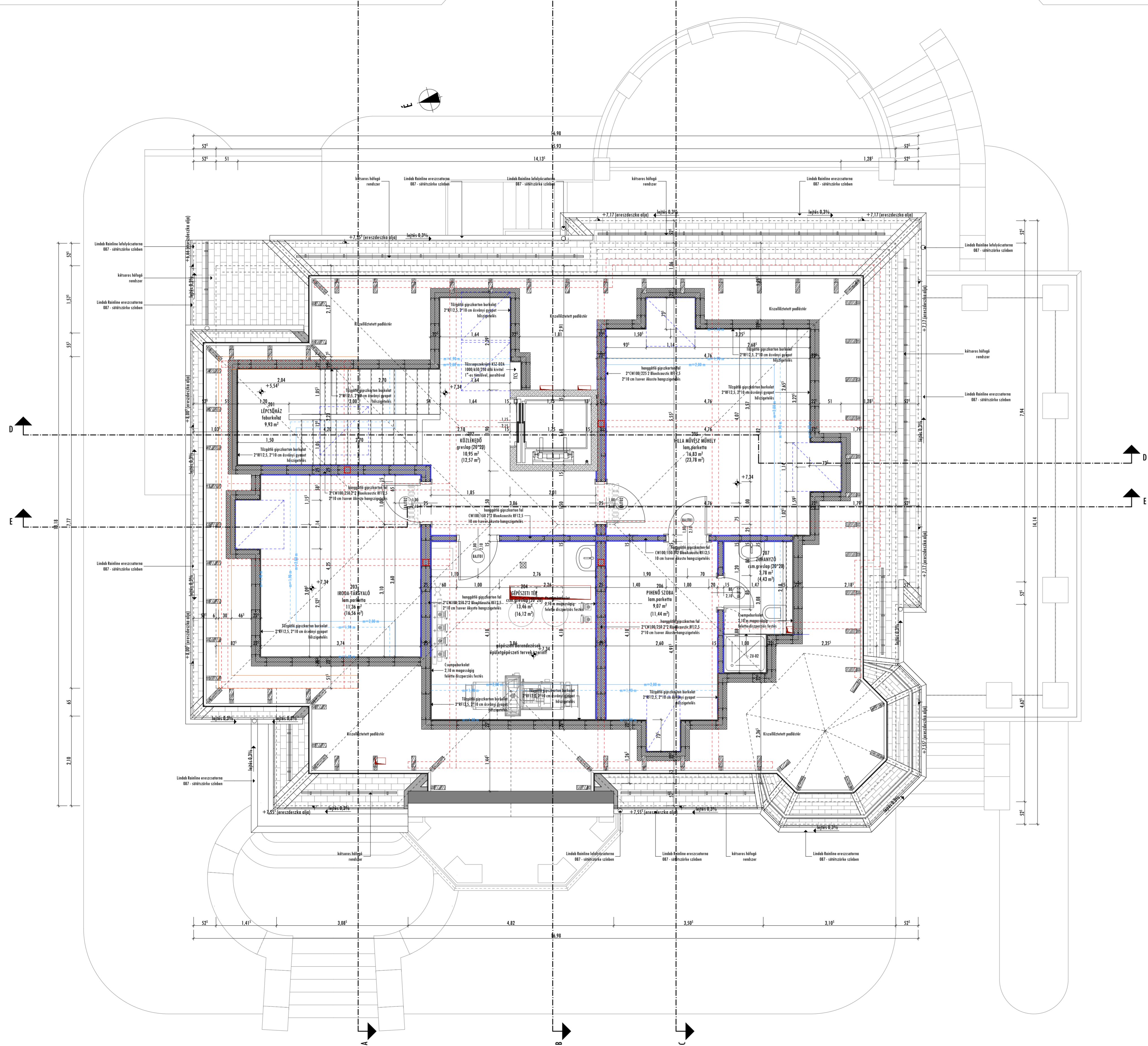


MEGJEGYZÉS:  
 AZ ÉPÍTÉSZ, BELSŐÉPÍTÉSZETI, TARTÓSZERKEZETI, VILLAGOS, ÉPÜLETGÉPÉSZETI, ŐT-, KÖZMŰ, KÖNYVTECHNOLÓGIAI ÉS KÉRTÉPÉSZETI TERVEK, MŰSZAKI LEÍRÁSOK,  
 MENNYISÉGI KIMUTATÁSOK EGYÜTTÉSEN TARTALMAZZÁK. AZ ÉPÜLETRE VONATKOZÓ ÖSSZES INFORMÁCIÓT AZ EGYES SZAKÁGI TERVEK EGYÜTT KEZELÉNDŐK!  
 A KIVITELÉSI MEGKÉZELÉS UTÁN, MEGLEVŐ ÉPÜLET TAKARTI SZERKEZETEINEK FELTÁRÁSÁT KÖVETŐEN, A SZAKÁGI TERVEK SZEREPLŐ MŰSZAKI  
 MEGOLDÁSOKAT, HELYSZÍNI EGYEZTETÉSEN PONTOSÍTANI SZÜKSÉGESI A VONATKOZÓ MŰSZAKI MEGOLDÁSOKAT A CSATLAKOZÓ ÉPÜLETRE SZERKEZETEKRE  
 IS KITERJESZTVE FÉDVEYTERVEKEN DOKUMENTÁLNI KELLI A KIVITELÉSI CSAK A FÉDVEYTERVEKEN ÁTVEZETETT TERVEZŐI MEGOLDÁSOK  
 SZERINT KEZELHETŐ MEGI A TERVEKTŐL, VALÓ BÁRMILYEN ELTÉRÉS ESETÉBEN A SZAKÁGI TERVEZŐVEL EGYEZTETNI KELL!



- JELMUTATÁS**
- MEGLEVŐ, MEGMARADÓ SZERKEZET
  - ÚJ VASBETON SZERKEZET
  - ÚJ KIBETONDOZOTT SZALOKS SZERKEZET
  - ÚJ ÚJÁRÁPÍTOTT KŐ FALAZAT
  - ÚJ FALAZOTT SZERKEZET
  - ÚJ GIPSZKARTON FALSZERKEZET
  - ÚJ BETON SZERKEZET
  - ÚJ FA SZERKEZET
  - ÚJ EPS / XPS HŐSZIGTELELÉS
  - ÚJ SZÁLAS ANYAGÚ HŐSZIGTELELÉS
  - ÚJ KAVICSBÉTEG
  - VÉDSZIGTELELÉS

A 0,000 szint a 100,00 méter magasságok feletti mag, ami az épület földszintjének megfelelő.

**TERVEZETT HŐTÉRTI PADLÓRETEGRENDEK:**

- TRT01 - belső lakóterület (B+1 szint, földszint)**
- gipszkarton (20\*20 cm) 0,8 cm
  - repesztárgy 0,2 cm
  - akasztó pántok (20\*20 cm) 0,2 cm
  - szigetelőanyag (EPS) 10 cm
  - PE fólia 0,2 mm
  - szigetelőanyag (EPS) 10 cm
  - repesztárgy 0,2 cm
  - akasztó pántok (20\*20 cm) 0,2 cm
  - gipszkarton (20\*20 cm) 0,8 cm
- TRT02 - belső lakóterület (B+1 szint, mezzanívó)**
- gipszkarton (20\*20 cm) 0,8 cm
  - repesztárgy 0,2 cm
  - akasztó pántok (20\*20 cm) 0,2 cm
  - szigetelőanyag (EPS) 10 cm
  - PE fólia 0,2 mm
  - szigetelőanyag (EPS) 10 cm
  - repesztárgy 0,2 cm
  - akasztó pántok (20\*20 cm) 0,2 cm
  - gipszkarton (20\*20 cm) 0,8 cm
- TRT03 - belső lakóterület (B+1 szint, mezzanívó)**
- gipszkarton (20\*20 cm) 0,8 cm
  - repesztárgy 0,2 cm
  - akasztó pántok (20\*20 cm) 0,2 cm
  - szigetelőanyag (EPS) 10 cm
  - PE fólia 0,2 mm
  - szigetelőanyag (EPS) 10 cm
  - repesztárgy 0,2 cm
  - akasztó pántok (20\*20 cm) 0,2 cm
  - gipszkarton (20\*20 cm) 0,8 cm
- TRT04 - belső lakóterület (B+1 szint, mezzanívó)**
- gipszkarton (20\*20 cm) 0,8 cm
  - repesztárgy 0,2 cm
  - akasztó pántok (20\*20 cm) 0,2 cm
  - szigetelőanyag (EPS) 10 cm
  - PE fólia 0,2 mm
  - szigetelőanyag (EPS) 10 cm
  - repesztárgy 0,2 cm
  - akasztó pántok (20\*20 cm) 0,2 cm
  - gipszkarton (20\*20 cm) 0,8 cm
- TRT05 - belső lakóterület (B+1 szint, mezzanívó)**
- gipszkarton (20\*20 cm) 0,8 cm
  - repesztárgy 0,2 cm
  - akasztó pántok (20\*20 cm) 0,2 cm
  - szigetelőanyag (EPS) 10 cm
  - PE fólia 0,2 mm
  - szigetelőanyag (EPS) 10 cm
  - repesztárgy 0,2 cm
  - akasztó pántok (20\*20 cm) 0,2 cm
  - gipszkarton (20\*20 cm) 0,8 cm
- TRT06 - belső lakóterület (B+1 szint, mezzanívó)**
- gipszkarton (20\*20 cm) 0,8 cm
  - repesztárgy 0,2 cm
  - akasztó pántok (20\*20 cm) 0,2 cm
  - szigetelőanyag (EPS) 10 cm
  - PE fólia 0,2 mm
  - szigetelőanyag (EPS) 10 cm
  - repesztárgy 0,2 cm
  - akasztó pántok (20\*20 cm) 0,2 cm
  - gipszkarton (20\*20 cm) 0,8 cm

**B5** ÉPÍTÉSZSTÚDIO  
 4400 Nyíregyháza, Lőrinc tér 10.  
 Telefon: 07 586 770 Fax: 07 586 771  
 E-mail cím: b5@b5st.hu honlap: www.b5st.hu

NYÍREGYHÁZA, SÓSTÓI ÚT 54. (HRSZ: 2185)  
 BENCIS VILLA ÉPÜLETÉNEK FELÚJÍTÁSA ÉS ÁTALAKÍTÁSA  
 HELYLEG VÉDETT ÉPÜLET, HELYI VÉDETTESÉGŰ TELEPÜLÉSKÉP

KIVITELI TERVDOKUMENTÁCIÓ  
 ÉPÍTÉSZET

TETŐTÉRI ALAPRAJZ  
 M 1:50

MEGRENDELŐ:

NYÍREGYHÁZA MEGYEI JOGÚ VÁROSI ÖNKORMÁNYZATA  
 4400 NYÍREGYHÁZA, KOSSUTH TÉR 1.

FELÜLŐ ÉPÍTÉSZ TERVEZŐ:

BALÁZS TIBOR  
 É-1-15-0003

ÉPÍTÉSZ MUNKATÁRSÁK:

BARCA BALÁZS  
 SZABÓ ZOLTÁN

2016. JÚNIUS 30.

E-05