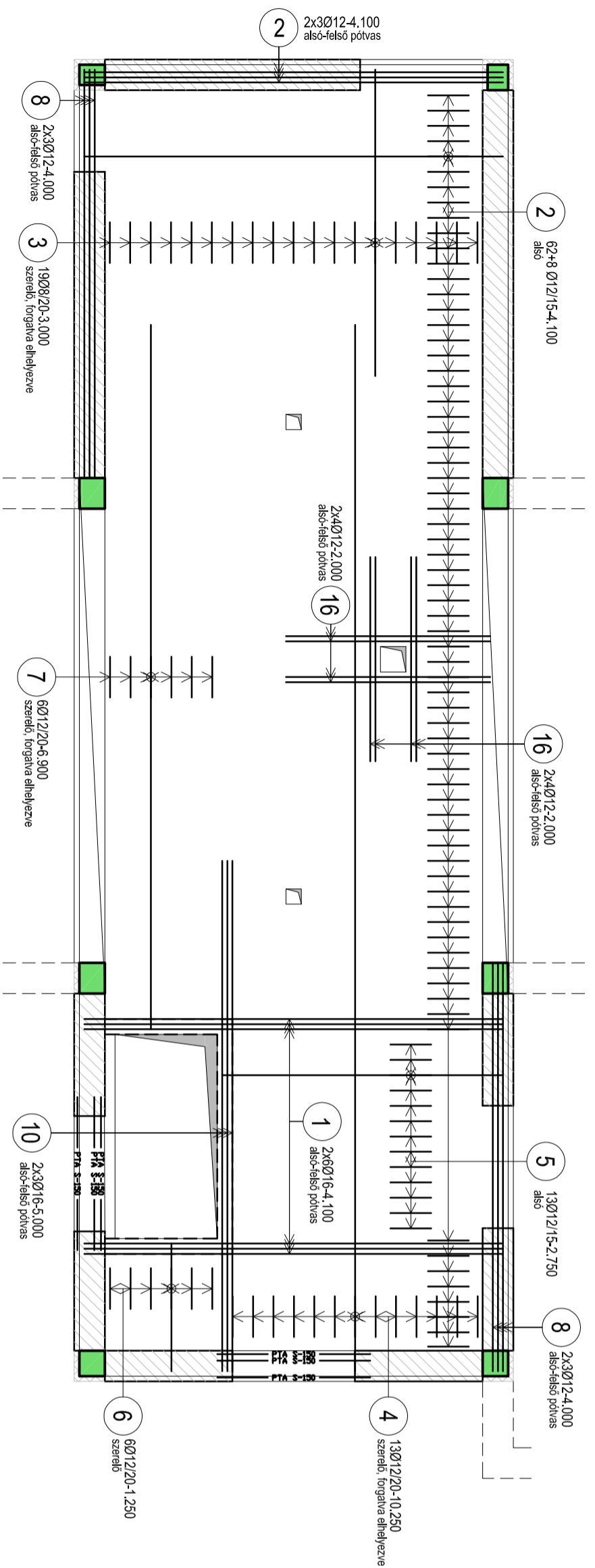
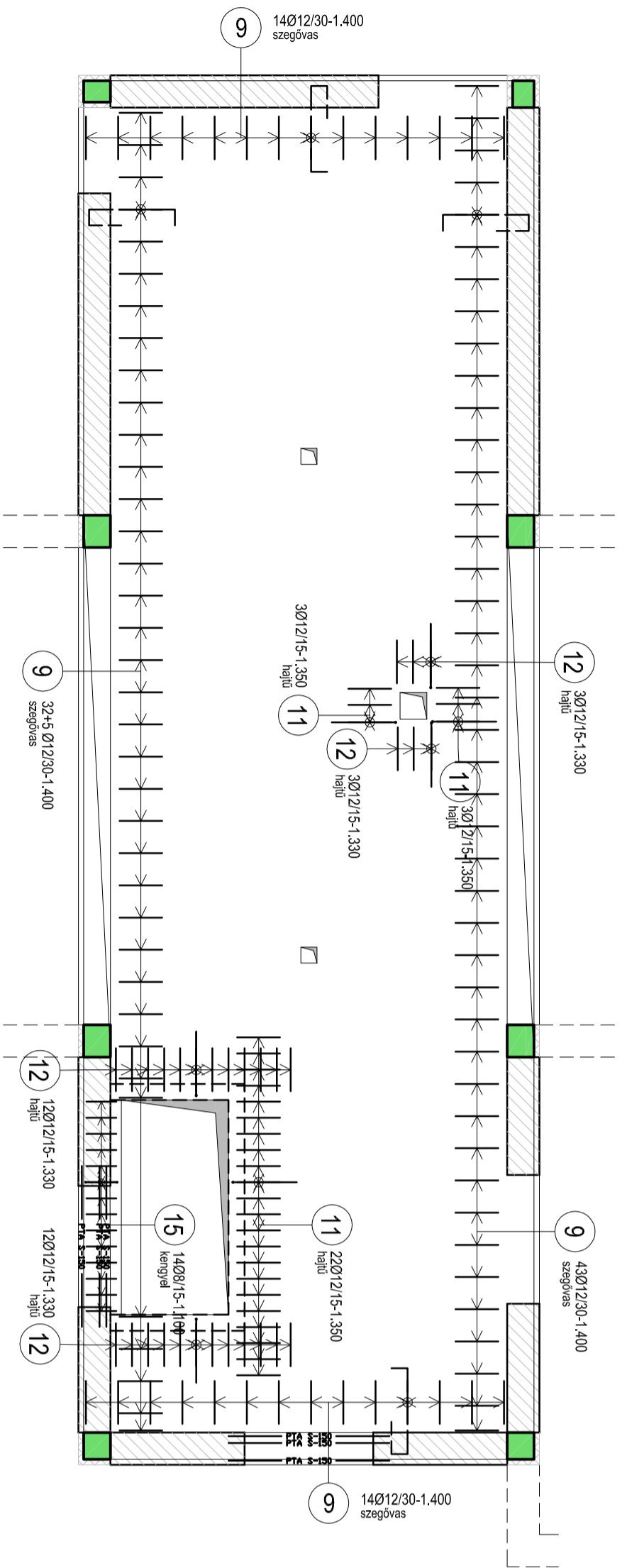


# Födémlemez alsó vasalási terve



# Födémlemez felső vasalási terve



200  
S  
13 80012-0,840  
átlagoló zárlóvas

14 Ø8/20-180,000  
hajló szegővas

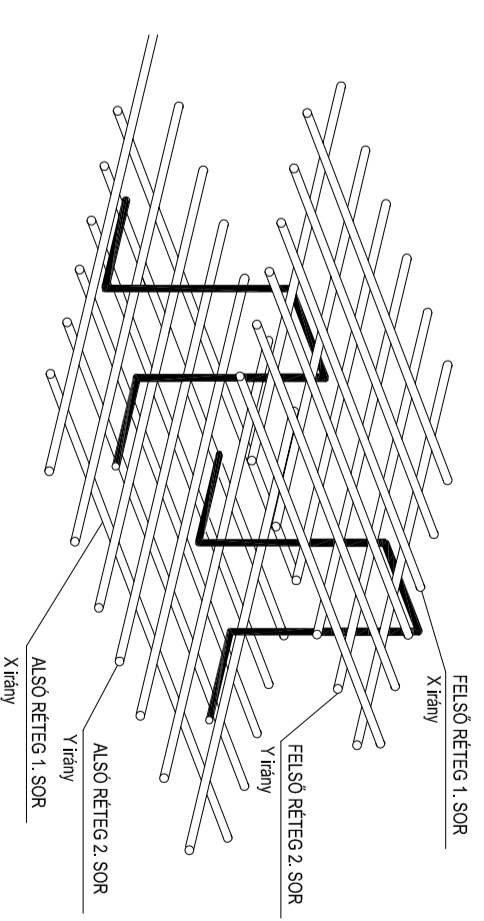
Ehelyezése felső egyirányú fűrészfalakkal azokra merőleges irányban. Ellenye peremvasalássalnál felül.

Jel	db	Ø	Hossz [m]	Ø8	Ø12	Ø16
1	12	16	4,10			49,20
2	76	12	4,10			311,60
3	19	8	3,00			5,700
4	13	12	10,25			133,25
5	13	12	2,75			35,75
6	6	12	1,25			7,50
7	6	12	6,90			41,40
8	12	12	4,00			48,00
9	108	12	1,40			15,120
10	6	16	5,00			30,00
11	28	12	1,35			37,80
12	30	12	1,33			39,90
13	80	12	0,84			67,20
14	1	8	180,00			6,20
15	14	8	1,10			15,40
16	16	12	2,00			32,00
összhossz / Ø [m]			252,40	905,60	79,20	
Fr. tömeg / Ø [kg/m³]			0,395	0,888	1,580	
össztömeg / Ø [kg]			99,70	804,17	125,14	
össztömeg [kg]					1029,01	

## LESZABÁSI RAJZOK

9 108Ø12 L=1,40 m	13 80Ø12 L=0,84 m
124 kg/db 151,20 m	0,75 kg/db 67,20 m
30 134,27 kg B 500 B	59,67 kg B 500 B
11 28Ø12 L=1,35 m	15 14Ø8 L=1,10 m
1,20 kg/db 37,80 m	0,43 kg/db 15,40 m
30 33,57 kg B 500 B	6,08 kg B 500 B
12 30Ø12 L=1,33 m	
118 kg/db 39,90 m	
30 35,43 kg B 500 B	

VB. FÖDÉMLEMEZ VASALÁSI SORRENDEJE  
VB. FÖDÉMLEMEZBE KERÜLŐ TÁVOLSAGTARTÓK ELHELYEZÉSE  
Távartó alásó 1 sor vasalásra kell szelelni!



Anyagminőségek:  
Vasbeton: C25/30-XC1-16/F3  
Betoncél: B500B

Szigetelési csomópontok az építész kivitelei szakági tervek szerinti Méretek a helyszínen ellenőrizni kell!  
A gépészeti, elektromos áttörések helye, mérete csak a tartószerkezet tervezővel történt egyeztetést követően a szakági tervek szerinti!

Az áttöréseknél az alapvasalást ki kell vágni és a terven jelölt pól- és hajlításokkal kell megerősíteni az áttörés széleit!

Megjegyzés:

Modosítás:

Munka megnevezése: Szabadlét Színpad rekonstrukciója  
4400 Nyíregyháza, Bemzsol tér 6177/1. hrsz.

Mérműki és Informatikai Kft.

H - 4400 Nyíregyháza, Sejtemen utca 21.  
Internet: www.steel-soft.com



Feladat tervező: Tervező: Szerkesztő: Varga Zoltán  
Dátum: 2017. február

Rajzszám: S-4.1