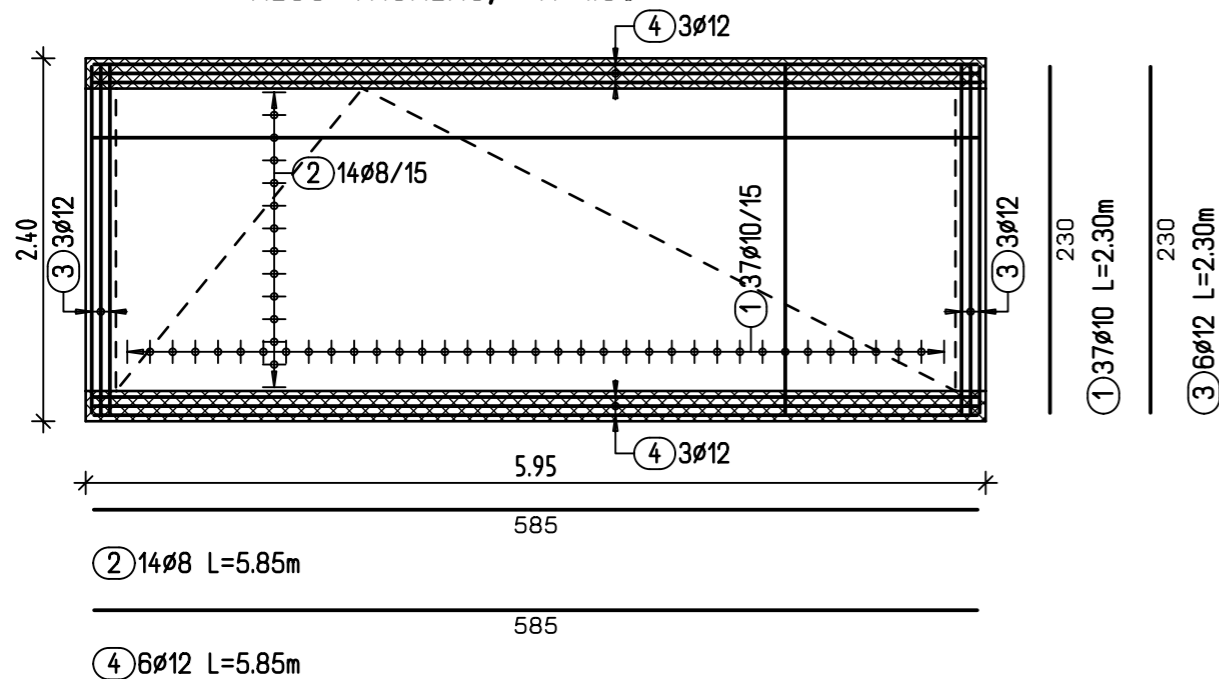


LÉPCSŐHÁZ FELETTI FÖDÉM
ALSÓ VASALÁS, M=1:50



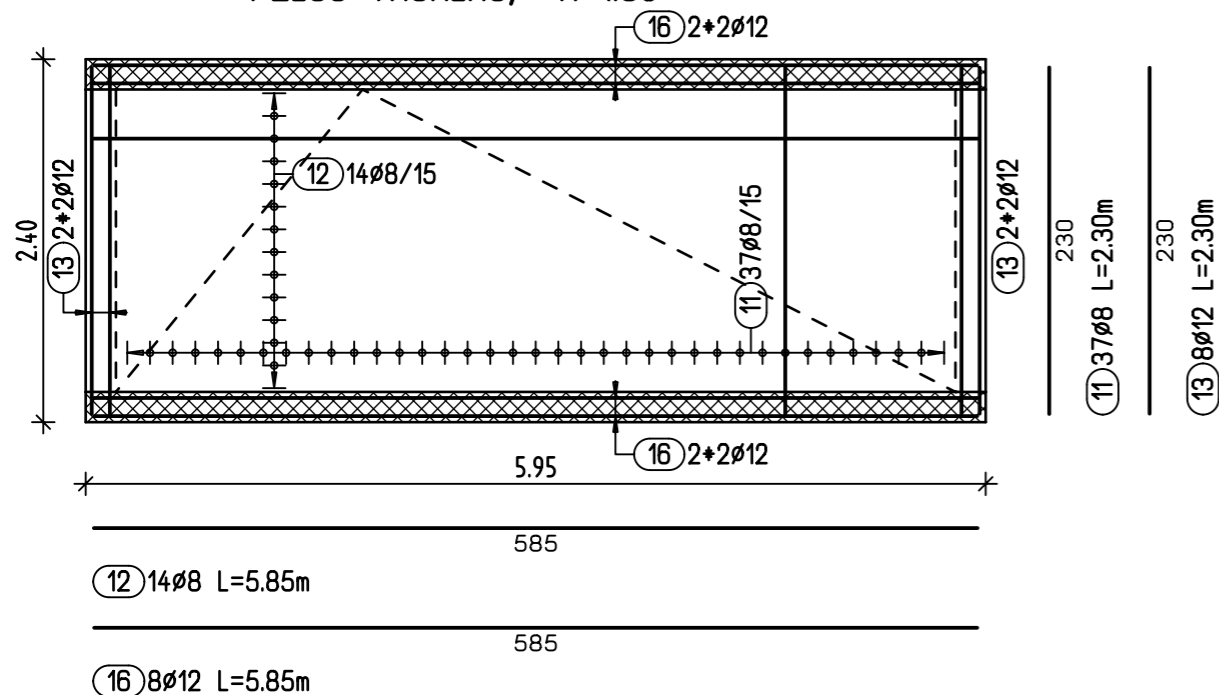
Vaslista

Poz.	db	ø [mm]	Egyes hossz [m]	Teljes hossz [m]	Tömeg [kg]
1	37	10	2.30	85.10	52.42
2	14	8	5.85	81.90	32.35
3	6	12	2.30	13.80	12.25
4	6	12	5.85	35.10	31.17
11	37	8	2.30	85.10	33.61
12	14	8	5.85	81.90	32.35
13	8	12	2.30	18.40	16.34
14	40	6	0.70	28.00	6.22
15	106	8	0.96	101.76	40.20
16	8	12	5.85	46.80	41.56

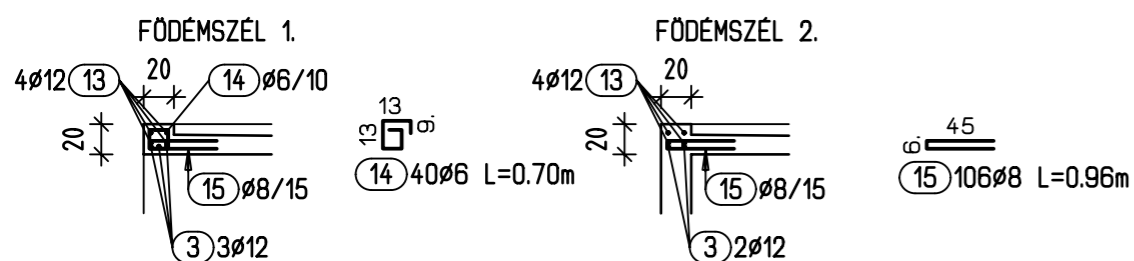
Teljes tömeg [kg] :

298.47

LÉPCSŐHÁZ FELETTI FÖDÉM
FELSŐ VASALÁS, M=1:50



A FÖDÉM KÉTSZER KÉSZÜL.
A VASLISTA EGY FÖDÉM BETONACÉL
MENNYISÉGÉT TARTALMAZZA.



MEGJEGYZÉS:

A GÉPÉSZETI ÉS ELEKTROMOS VEZETÉKEK VÉDŐCSÖVEIT
A GÉPÉSZETI ÉS ELEKTROMOS TERVEK SZERINT, A BE-
TONOZÁS ELŐTT KELL ELHELYEZNI.
A BETONOZÁS ELŐTT A GÉPÉSZ ÉS ELEKTROMOS TERVEZŐNEK
NAPLÓBEJEGYZÉSSEL KELL IGAZOLNIA A VÉDŐCSÖVEK,
ÁTTÖRÉSEK ÉS VEZETÉKEK ELHELYEZÉSÉNEK MEGFELELŐSÉGÉT.
A BETONOZÁS CSAK EZT KÖVETŐEN TÖRTÉNHEK.
A FÖLDELŐHÁLÓZATOT AZ ELEKTROMOS TERV SZERINT KELL
KIALAKÍTANI.
A MÉRTEK A HELYSZÍNEEN ELLENŐRIZENDŐK !

GENERÁL TERVEZŐ:

MEGBÍZÓ:

NYÍREGYHÁZA VÁROS ÖNKORMÁNYZATA
4401 NYÍREGYHÁZA, KOSSUTH TÉR 1.

MUNKA MEGNEVEZÉSE:

SZABADTÉRI SZÍNPAD REKONSTRUKCIÓJA
4400 NYÍREGYHÁZA, BENCZÜR TÉR, HRSZ.: 6177/1

ÜGYVEZETŐ IGAZGATÓ: Tenkely Szabolcs	FELELŐS TERVEZŐ(K): Tenkely Szabolcs É-15-0347
ÉPÍTÉSZ MUNKATÁRSÁK: Kótai Norbert Tomku Gergely	Banu Roland É-15-0351
TARTÓSZERKEZET: STEEL-SOFT KFT. Tóth Zoltán	KÖRNYEZETRENDEZÉS: FŐ-KERT-ÉSZ BT. Márton Péter
ÉPÜLETGÉPÉSZET: OPTI-TEAM KFT. Tímár Tamás	SZÍNHÁZTECHNOLÓGIA: ANIMATIVE KFT Schramm Péter
ÉPÜLETVILLAMOSSÁG: Hepp Viktor	KÖNYHATECHNOLÓGIA: -
KÖRNYEZETVÉDELEM: -	TALAJMECHANIKA: NYÍRGEÓ KFT. Jávor Csaba
ÚT-KÖZL.TECHNIKA, KÜLSŐ KÖZMŰ: BARTHERV BT. Bartha Miklós	TŰZVÉDELEM: Rétközi Ferenc

Jelen tervdokumentáció és valamennyi melléklete a szerzői jogról szóló
1999. évi LXXVI. törvény X. fejezet 67. § - 71. §-ai hatálya alá tartozik, ennek
figyelembevételével a tervdokumentáció egészének vagy bármely részének felhasználása
a tervező(k) előzetes hozzájárulása nélkül tilos!

Helyszíni méretellenőrzés szükséges!
Kapcsolódó szakági tervekkel együtt kezelendő!
Problémákat a kivitelezés előtt a tervezővel egyeztetni kell!
A vb. szerkezetekben lévő utólagos áttörések csak a statikai tervek szerint
kivitelezhetőek!
Az álmennyezet alsó síkja a kész padlóóló értendő!
A szerkezetépítéskor a hálózat nyomvonalának egyeztetése javasolt.
A liftaknak függőleges eltérése max. 20 mm lehet!
A padlófűtések és padlócsatornák mélysége mindig a végleges burkolat
szinjától értelmezendő!
A d=100 mm alatti áttörések nincsenek jelölve, azok helyszíni művezetéssel
készítendőek.

SZAKÁG:

TARTÓSZERKEZET

TERVTÍPUS:

KIVITELI TERVDOKUMENTÁCIÓ

TARTALOM:

**NÉZŐTÉR
LÉPCSŐHÁZ FELETTI VASALÁS**

ELSŐ KIADÁS: 2017. FEBRUÁR HÓ	MUNKASZÁM: 18/2016
KIADÁS DÁTUMA: 2017. FEBRUÁR HÓ	LÉPTÉK: M= 1:50
INDEX:	RAJZSZÁM: S-NT-05

01