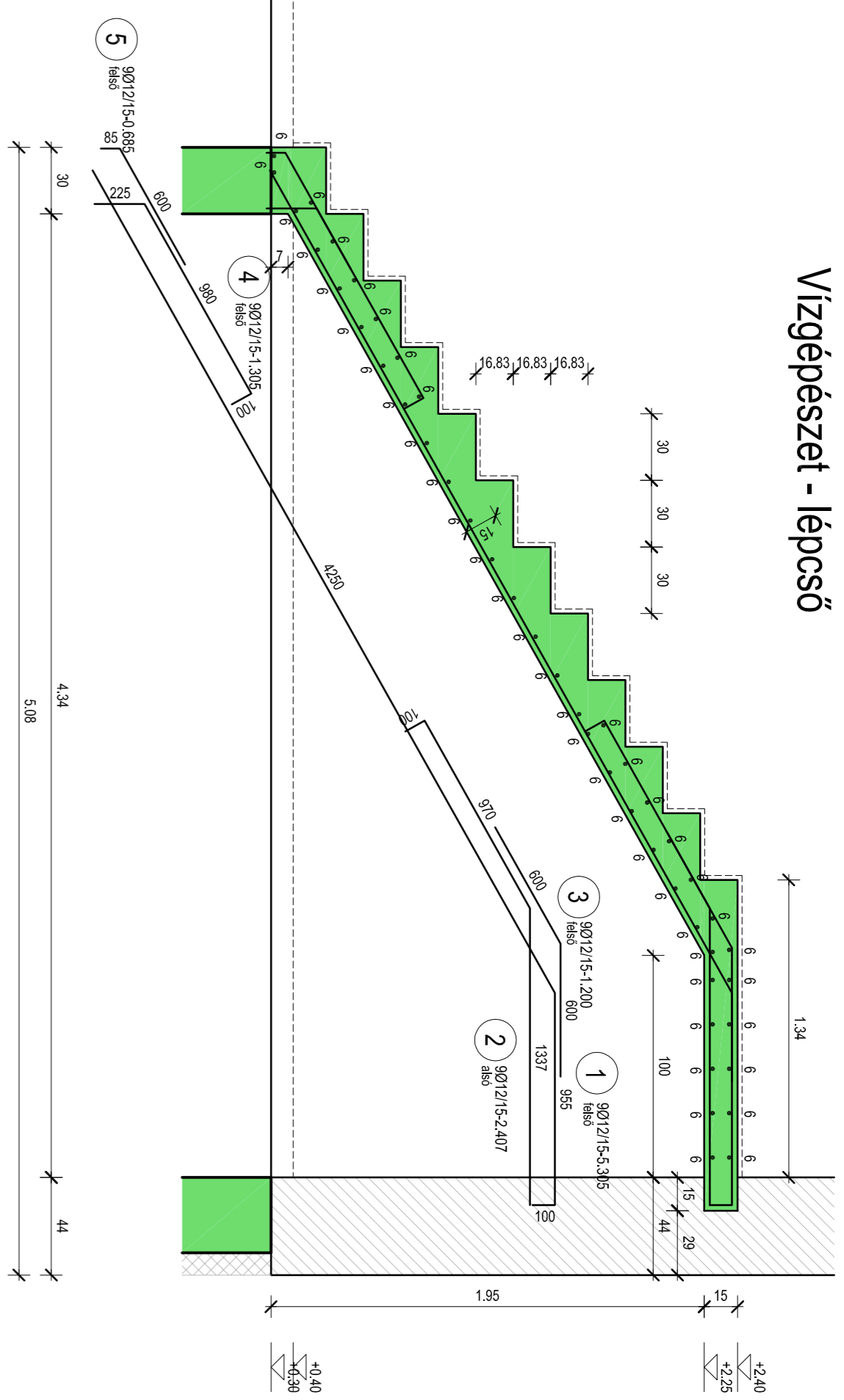
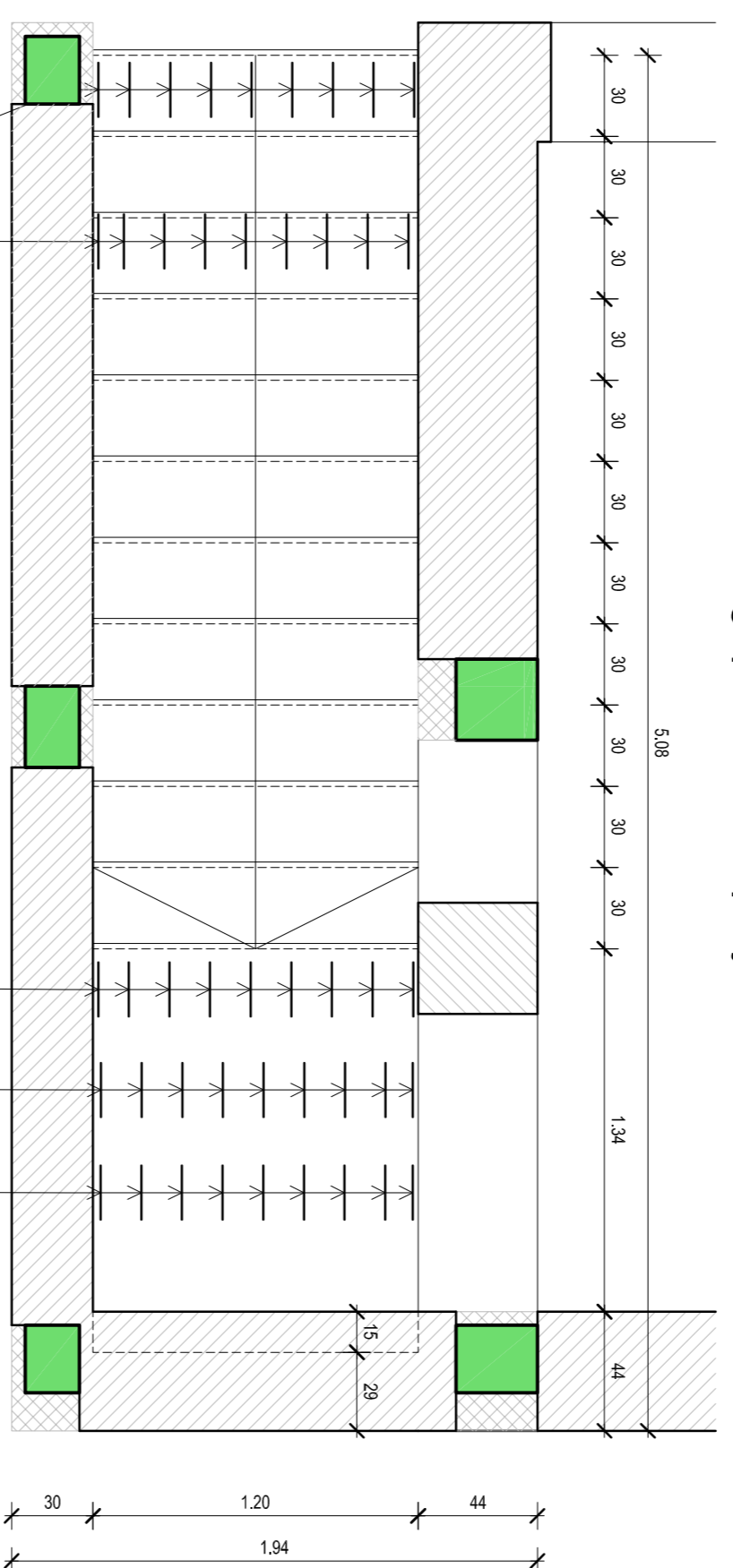


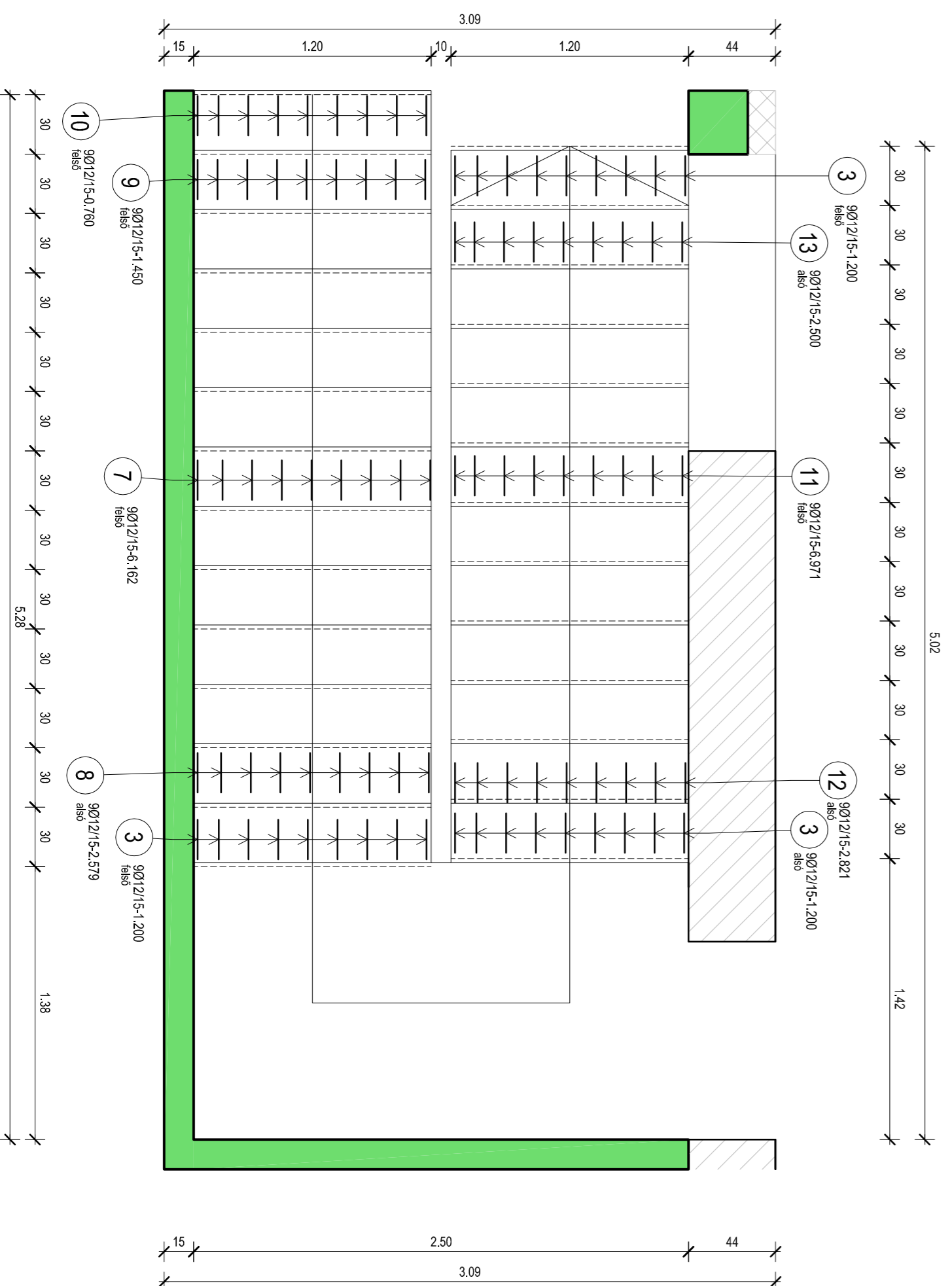
Vízgépészet - lépcső



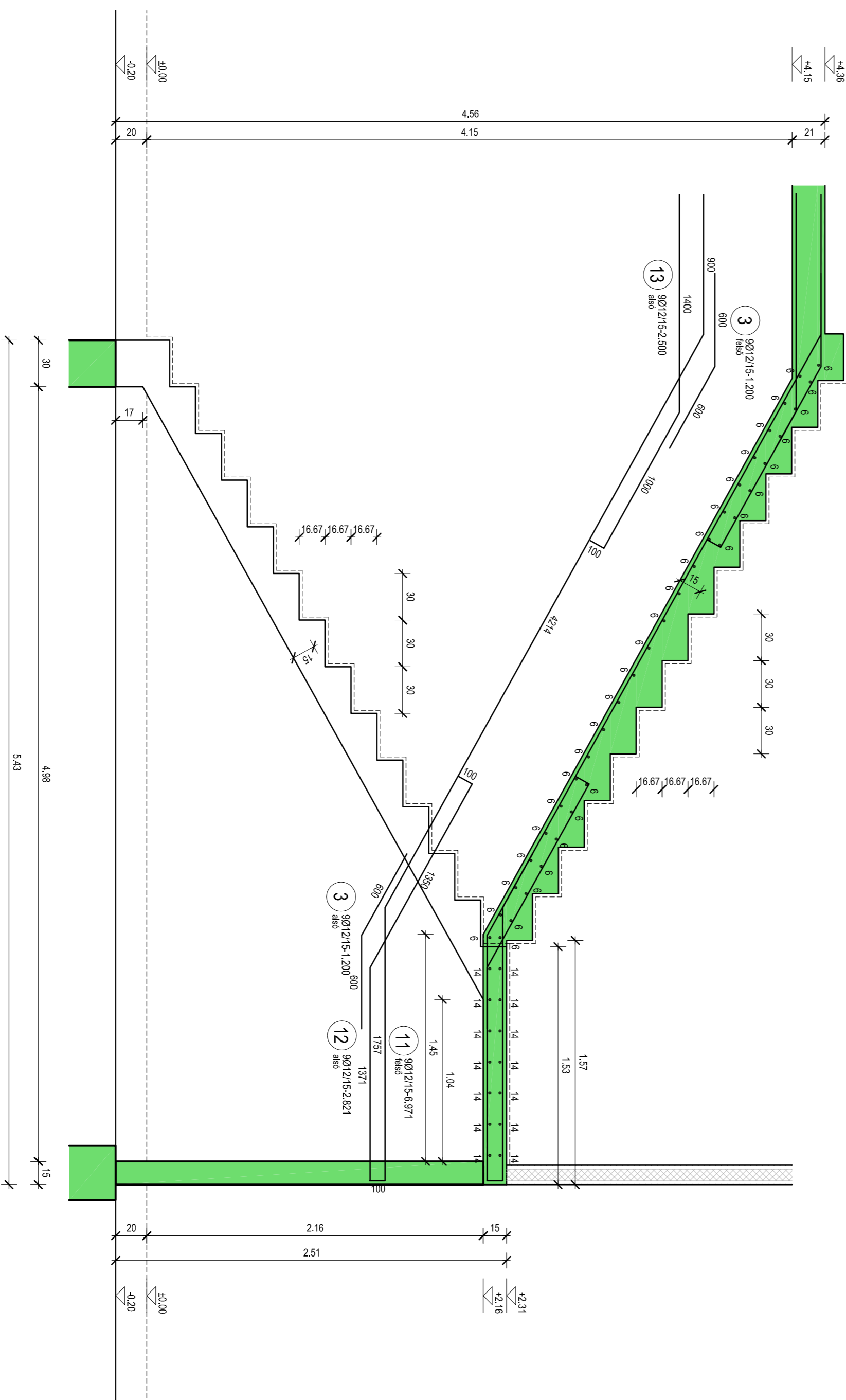
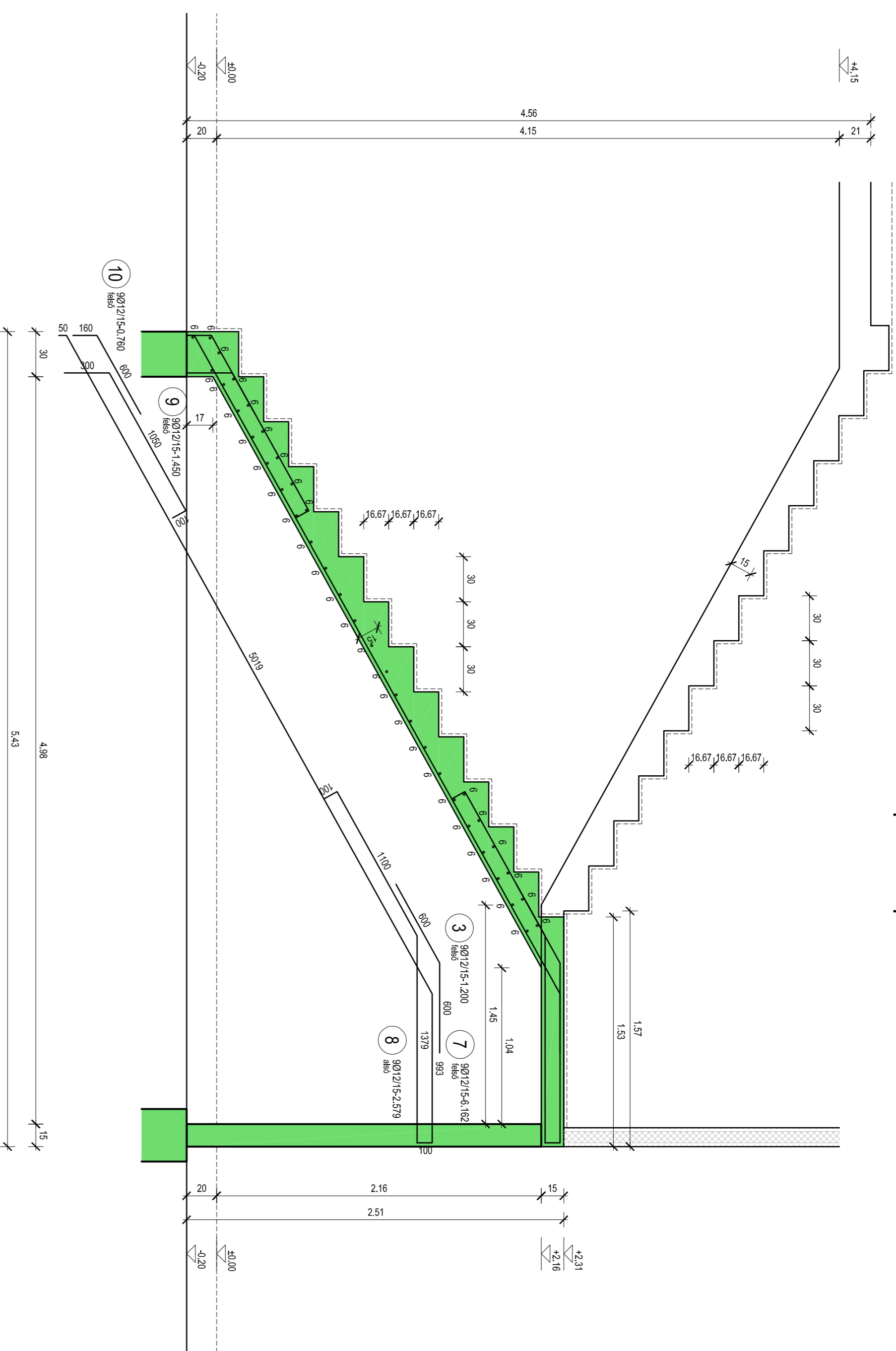
Vízgépészet - alaprajz



Főépület - alaprajz



Főépület - lépcső



LESZABÁSI RALZOK

1	9012 L=5,30 m	3	30012 L=1,20 m	9	9012 L=4,45 m
2	9012 L=2,41 m	4	9012 L=1,30 m	10	9012 L=0,76 m
3	30012 L=1,20 m	5	9012 L=0,69 m	11	9012 L=6,97 m
4	9012 L=1,30 m	6	9012 L=6,16 m	12	9012 L=2,82 m
5	9012 L=0,69 m	7	9012 L=6,16 m	13	9012 L=2,50 m
6	9012 L=6,16 m				
7	9012 L=6,16 m				
8	9012 L=6,16 m				
9	9012 L=4,45 m				
10	9012 L=0,76 m				
11	9012 L=6,97 m				
12	9012 L=2,82 m				
13	9012 L=2,50 m				

ÁTVERB-TÖMEG DSSZESTÉS

Szám	Qd	q	Hossz	Qd	Qd2
1	9	12	5,30	47,75	252,91
2	9	12	2,41	21,69	105,32
3	36	12	1,20	4,32	21,17
4	9	12	1,30	11,79	59,91
5	9	12	0,69	6,21	32,53
6	12	8	1,19	13,15	67,84
7	9	12	6,16	55,44	289,84
8	9	12	2,49	23,22	118,05
9	9	12	1,48	13,05	67,54
10	9	12	0,76	6,54	33,78
11	9	12	6,97	60,81	319,80
12	9	12	2,82	25,38	128,10
13	9	12	2,50	22,50	112,50
14	14	8	2,43	34,30	175,29
összesen: 7,8 t (n) 172,45 t					
Fm, tömeg / q (kg/m ³) 1,395 t/m ³ 108,88 t					
össztömeg / q (kg) 1,651 t 301,78 t					
össztömeg (kg) 302,73 t					

Anyagmódségek:
 Vasbeton: C20/25-XC1-16/F3
 Betonacél: B500B

Szigetelési csomópontok az építész kiviteli szakági tervek szerinti
 Méreteket a helyszínen ellenőrizni kell!
 A gépészeti, elektromos átlósések helye, mérete csak a tartószerkezet
 levezetővel történő egyeztetési kötetben a szakági tervek szerinti!

Megjegyzések:	Működésük:
---------------	------------

UCCMP
 Építészeti tervezési és szerelési vállalkozás
 Kereskedelmi és Szolgáltató Kft.
 Nyíregyháza, Magyarországi Vállalkozók Szövetsége tagja
 Adószám: 15-0000113
 Telefonszám: 06-30-025-7799
 E-mail: info@uccmp.hu

Munka megnevezése:
 Nyíregyháza/Alattank
 Liftgépészeti munkák felmérése

Rövid megnevezés:
 Lépcsők terve

Feladat leírása:
 Szerkesztés: Választás
 Dátum: 2017. január

Méretszám:
 4431 Nyíregyháza, Sósó
 Lappék: 1/25

Rajzszám:
S-4.0