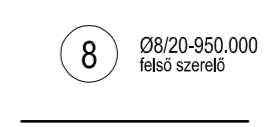
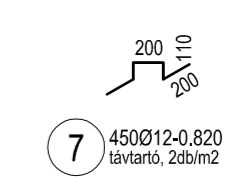


Anyagminőségek:  
 Vasbeton: C20/25-XC1-16/F3  
 Betonacél: B500B

Szigetelési csomópontok az építész kivitelezési szakági tervek szerint!  
 Méreteket a helyszínen ellenőrizni kell!  
 A gépészeti elektromos átörések helye, mérete csak a tartószerkezet tervezővel lőrtévezetést követően a szakági tervek szerint!

**LESZABÁSI RAJZOK**

1	100#12 L=8.18 m	6	124#12 L=2.38 m
2	185#12 L=1.68 m	7	450#12 L=0.82 m
3	96#12 L=1.62 m	8	08/20-950.000
4	85#12 L=3.88 m	9	8012/20-2.110
5	66#12 L=3.48 m	10	8012/20-2.140



Elhelyezése felel egykényű fővasalásnál, azokra merleleges irányban, illetve peremvasalásoknál felt.

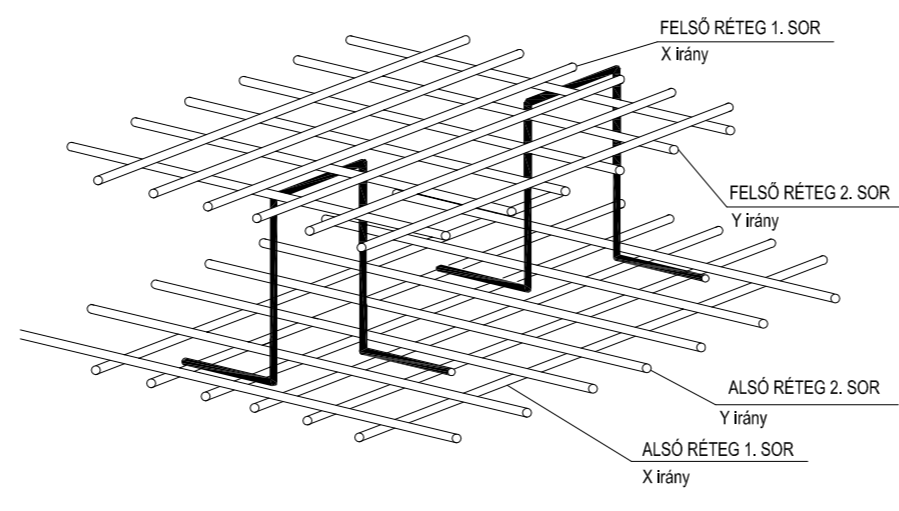
**ÁTMERŐ-TÖMEG ÖSSZESÍTÉS**

Jel.	db	Ø	Hossz	Ø8	Ø12
1	100	12	8.18		818.00
2	185	12	1.68		310.80
3	96	12	1.62		155.52
4	85	12	3.88		329.80
5	66	12	3.48		229.68
6	124	12	2.38		295.12
7	450	12	0.82		369.00
8	1	Ø	950.000	950.00	
9	16	12	2.11		33.76
10	16	12	2.14		34.24
összhossz / Ø [m]				950.00	2575.92
Fm. tömeg / Ø [kg/m]				0.399	0.888
össztömeg / Ø [kg]				375.25	2287.42
össztömeg [kg]					2662.67

Jelmagyarázat:

- PTH falazat
- vázkötőfal
- vasbeton

VB. FÖDÉMLEMEZ VASALÁSI SORRENDEJE  
 VB.FÖDÉMLEMEZBE KERÜLŐ TÁVOLSÁGTARTÓK ELHELYEZÉSE  
 Távtartót alós 1.sor vasalásra kell szerelni!



Megjegyzés: Működésfázis: Munka megnevezése: Nyíregyházi Állatpark Látogatóközpontjának fejlesztése

Megrendelő: Nyíregyházi Állatpark Kft. 4431 Nyíregyháza, Sósó

Lépték: 1:50, 1:25

Terjedő: Kivitelezési terv

Rajzszám: S-3.3

Dátum: 2017. január

Munka megnevezése: Nyíregyházi Állatpark Látogatóközpontjának fejlesztése

Rajz megnevezése: Rajz megnevezése: L. emelet földem feletti vasalási terve

Feladatok: Szerkesztő: Kivitelezési terv

nyilvános szám: C-15/2013. évi 111/2013. (II. 15.) Korm. rendelet alapján

nyilvános szám: C-15/2013. évi 111/2013. (II. 15.) Korm. rendelet alapján

nyilvános szám: C-15/2013. évi 111/2013. (II. 15.) Korm. rendelet alapján