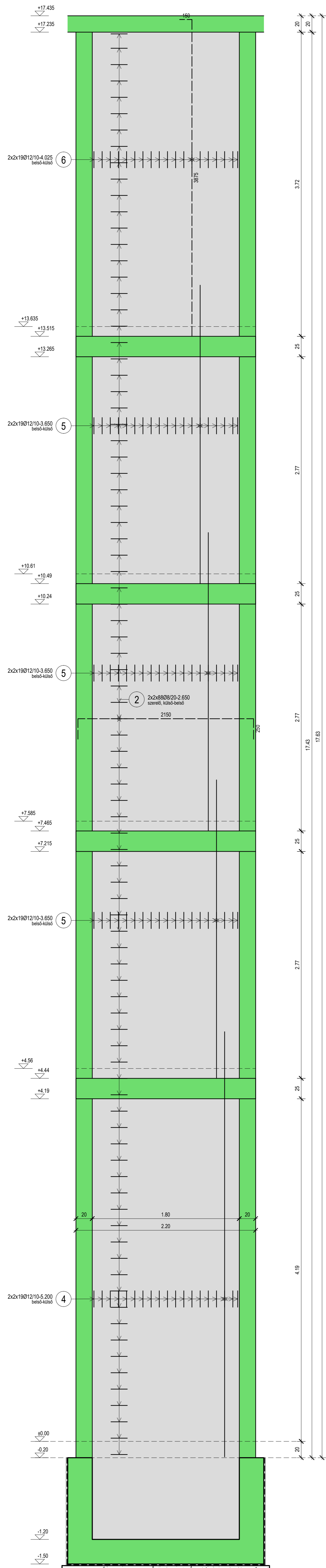
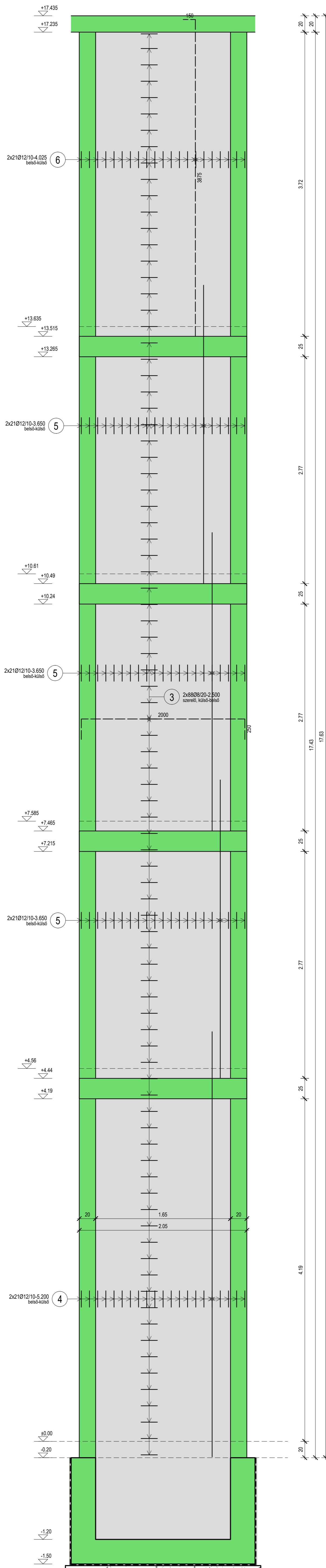


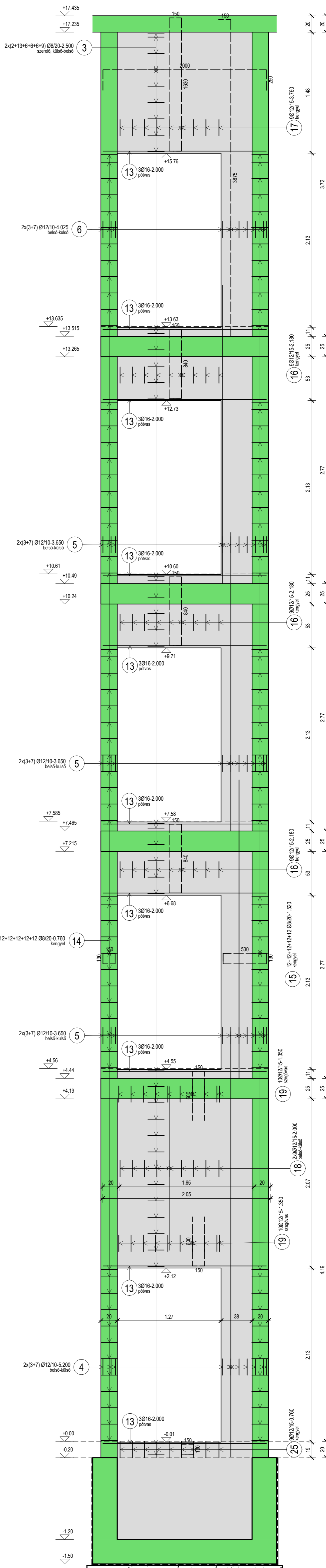
F1 fal
Hossz: 17.43 m
Készül: 2 db



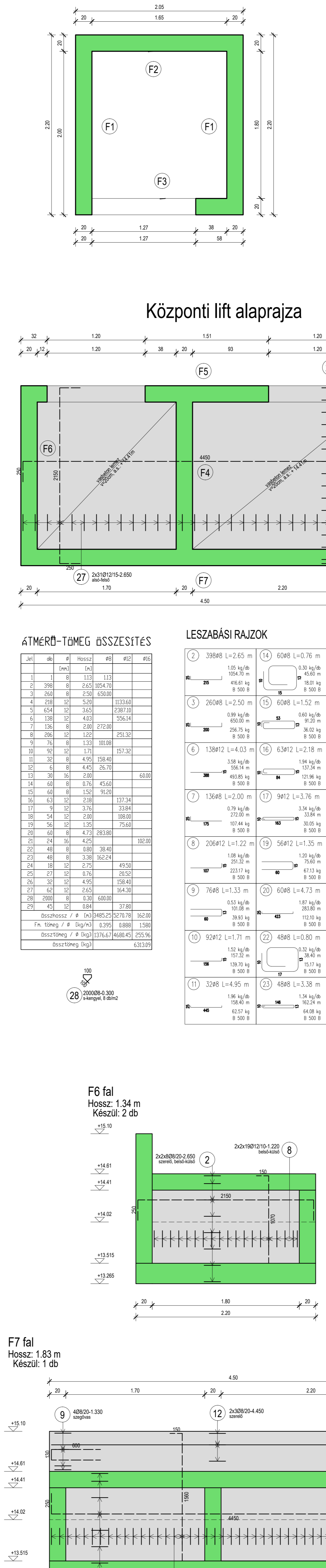
F2 fal
Hossz: 17.43 m
Készül: 1 db



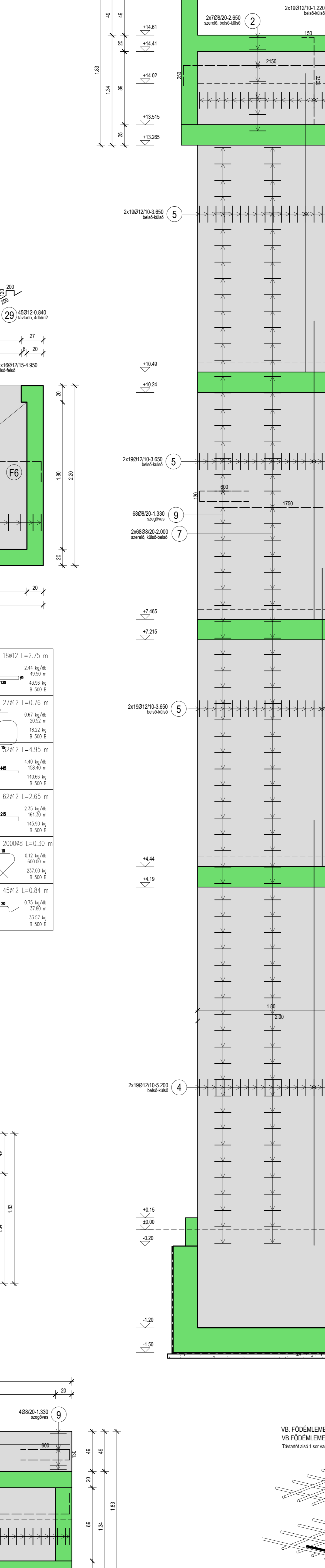
F3 fal
Hossz: 17.43 m
Készül: 1 db



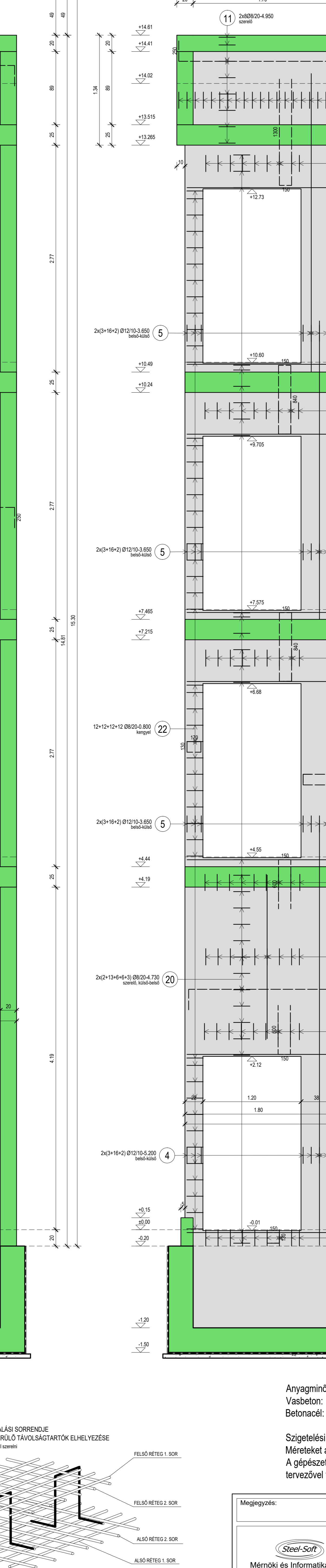
F4 fal
Hossz: 14.80 m
Készül: 1 db



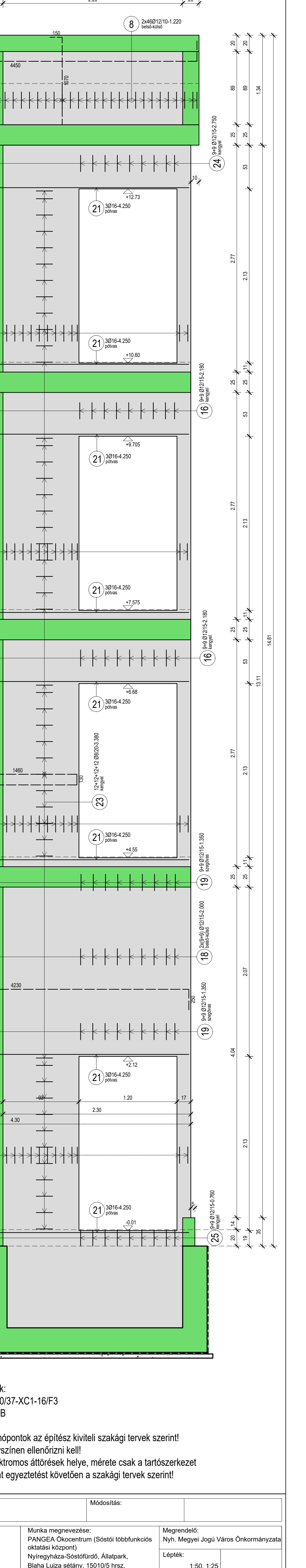
F5 fal
Hossz: 14.80 m
Készül: 1 db



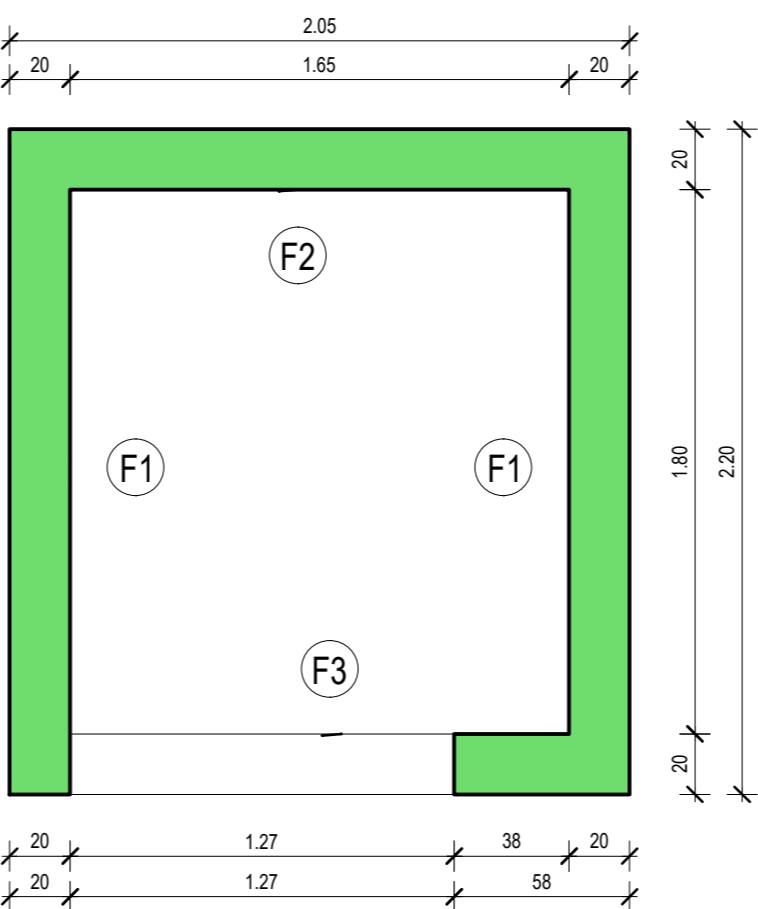
F6 fal
Hossz: 1.34 m
Készül: 2 db



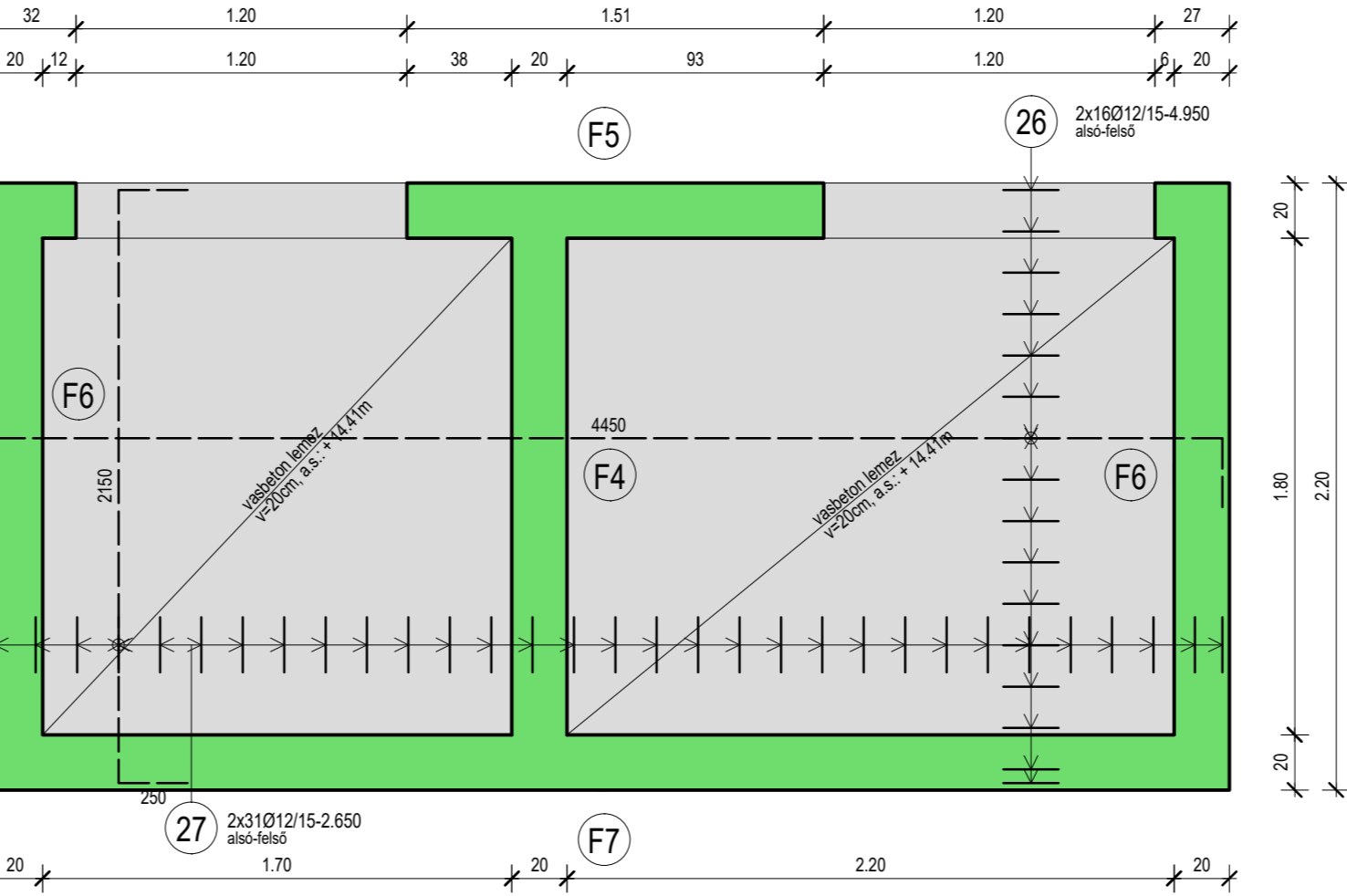
F7 fal
Hossz: 1.83 m
Készül: 1 db



Gazdasági lift alaprajza



Központi lift alaprajza



ÁTMÉRŐ-TÖMEG ÖSSZEESÍTÉS

Át.	Át.	Hossz	Öss.	Öss.
1	10	1.11	1.11	1.11
2	296	0.265	104.70	104.70
3	200	0.200	40.00	40.00
4	200	0.200	40.00	40.00
5	454	0.365	165.77	165.77
6	138	0.400	55.12	55.12
7	138	0.200	27.60	27.60
8	289	0.120	34.68	34.68
9	52	0.120	6.24	6.24
10	52	0.120	6.24	6.24
11	20	0.400	8.00	8.00
12	52	0.400	20.80	20.80
13	30	0.200	6.00	6.00
14	60	0.160	9.60	9.60
15	60	0.160	9.60	9.60
16	63	0.200	12.60	12.60
17	19	0.200	3.80	3.80
18	54	0.200	10.80	10.80
19	56	0.120	6.72	6.72
20	60	0.120	7.20	7.20
21	24	0.160	3.84	3.84
22	48	0.160	7.68	7.68
23	48	0.160	7.68	7.68
24	39	0.200	7.80	7.80
25	27	0.160	4.32	4.32
26	30	0.120	3.60	3.60
27	67	0.200	13.40	13.40
28	200	0.120	24.00	24.00
29	45	0.160	7.20	7.20
Összesítés / p. m			329.76	329.76
Össztömeg / p. m			1086	1086
Össztömeg / p. m			1376.67	1376.67
Össztömeg / p. m			633.93	633.93

LESZABÁSI RAJZOK

1 398x8 L=2.65 m 102 kg/6 m 19.67 kg Ø 500 E	14 60x8 L=0.76 m 0.36 kg/6 m 0.60 kg Ø 500 E	24 18x12 L=2.75 m 2.4 kg/6 m 4.10 kg Ø 500 E
2 260x8 L=2.50 m 0.99 kg/6 m 16.50 kg Ø 500 E	15 60x8 L=1.52 m 0.60 kg/6 m 1.02 kg Ø 500 E	25 27x12 L=0.76 m 0.67 kg/6 m 1.12 kg Ø 500 E
3 138x12 L=4.03 m 3.08 kg/6 m 12.74 kg Ø 500 E	16 63x12 L=2.18 m 1.84 kg/6 m 12.14 kg Ø 500 E	26 45x12 L=4.95 m 4.40 kg/6 m 26.40 kg Ø 500 E
4 136x8 L=2.00 m 0.79 kg/6 m 12.60 kg Ø 500 E	17 9x12 L=3.76 m 0.29 kg/6 m 4.30 kg Ø 500 E	27 62x12 L=2.65 m 2.38 kg/6 m 14.30 kg Ø 500 E
5 206x12 L=1.22 m 1.08 kg/6 m 16.20 kg Ø 500 E	18 56x12 L=1.35 m 0.75 kg/6 m 11.25 kg Ø 500 E	28 200x8 L=0.30 m 0.12 kg/6 m 1.80 kg Ø 500 E
6 78x8 L=1.33 m 0.53 kg/6 m 7.95 kg Ø 500 E	19 60x8 L=4.73 m 1.87 kg/6 m 28.20 kg Ø 500 E	29 45x12 L=0.84 m 0.75 kg/6 m 12.60 kg Ø 500 E
7 92x12 L=1.71 m 1.32 kg/6 m 19.74 kg Ø 500 E	20 45x8 L=3.35 m 0.81 kg/6 m 12.15 kg Ø 500 E	
8 32x8 L=4.95 m 1.16 kg/6 m 17.40 kg Ø 500 E	21 45x8 L=3.35 m 0.81 kg/6 m 12.15 kg Ø 500 E	

Anyagminőségek:
Vasbeton: C30/37-XC1-16/F3
Betonacél: B500B

Szigetelési csomópontok az építész kívüli szakági tervek szerint!
Méreket a helyszínen ellenőrizni kell!
A gépészeti, elektromos áttörések helye, mérete csak a szakszerű tervezővel történt egyeztetést követően a szakági tervek szerint!

Megjegyzés:	Módosítás:
Munka megnevezése: PÁNKÉIA Öko-centrum (Gósti Istvánkötő központi iskolai központ) Nyíregyháza-Sóstófürdő, Általános Iskola Rajz megnevezése: Liftfal	Megrendelő: Nyíregyházi Város Önkormányzata Lépték: 1:50, 1:25 Tervfajta: Kivitel terv Rajpszám: S-8.0
Méret: 11.400 x 17.430 mm Internet: www.steelsoft.com	Feladat: Szerkesztő: Varga Zoltán Dátum: 2017. február

