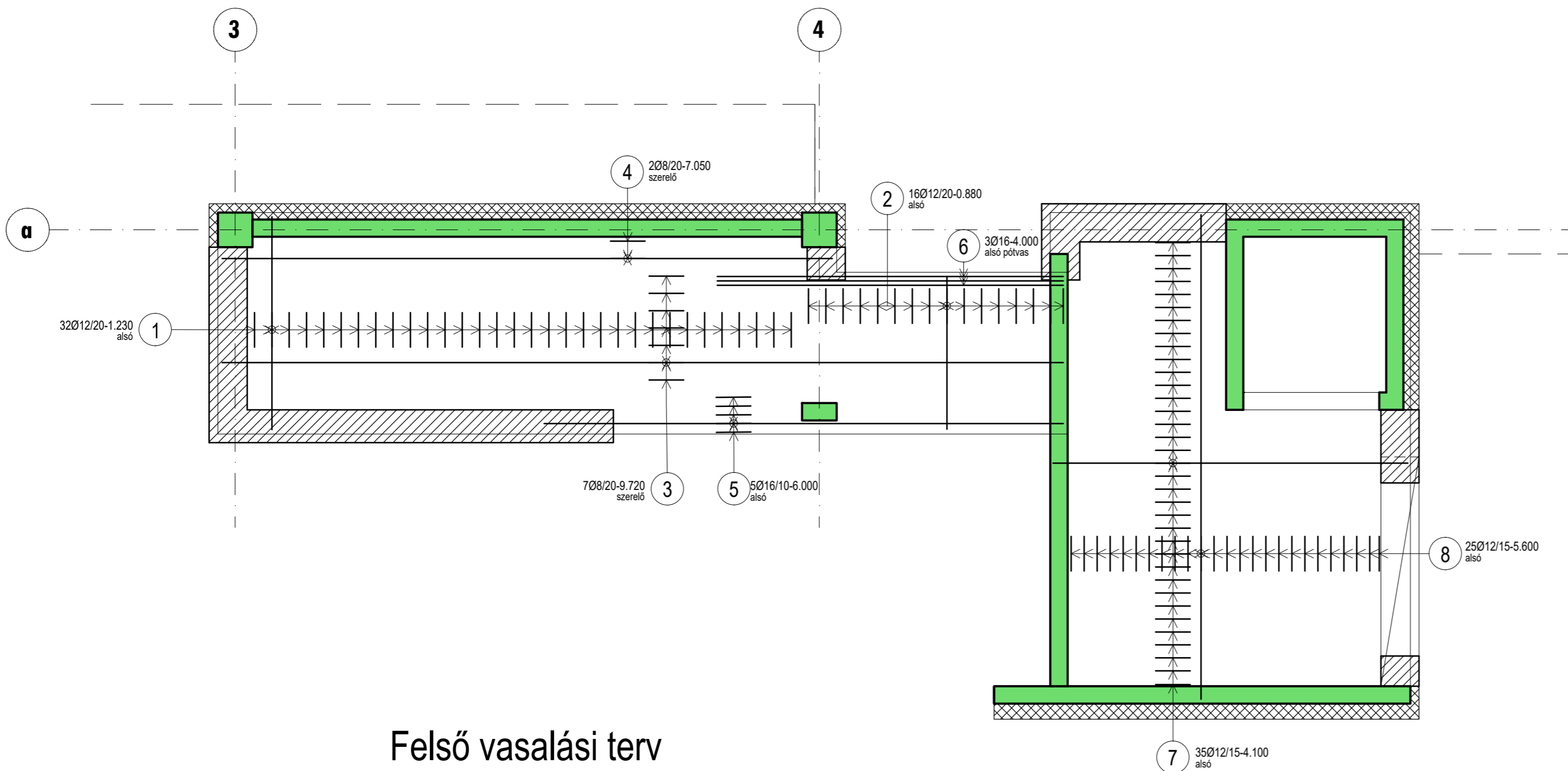
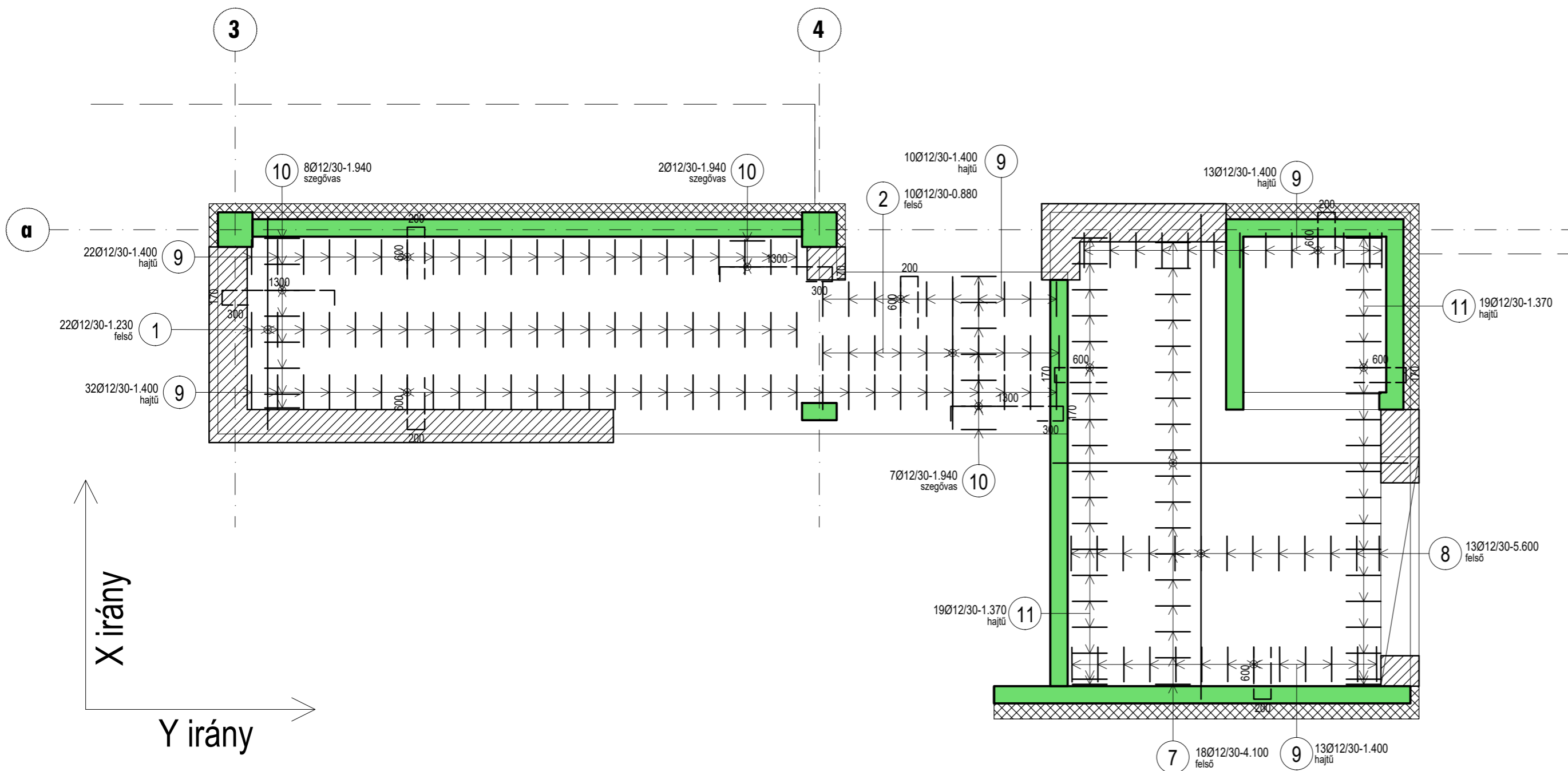


Alsó vasalási terv



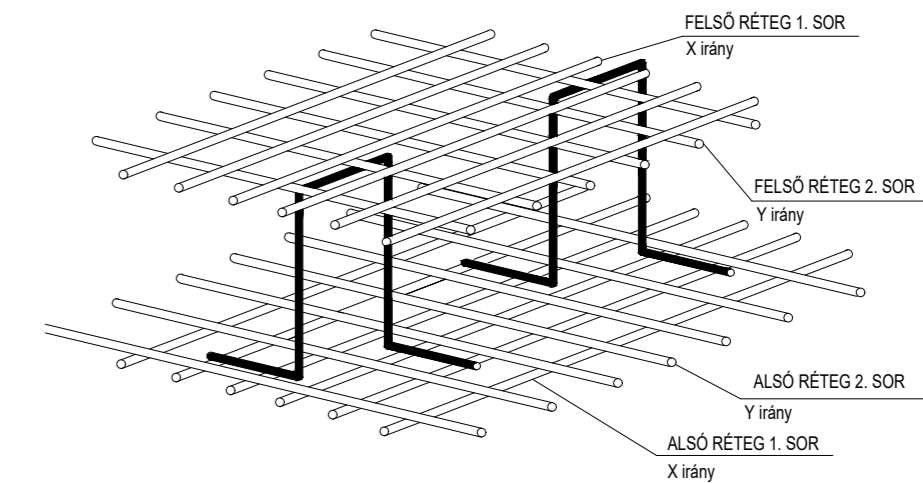
Felső vasalási terv



ÁTMÉRŐ-TÖMEG ÖSSZESÍTÉS

Jel	db	Ø [mm]	Vasalok [m]	Hossz [m]	Ø8	Ø12	Ø16	
1	54	12	123	1.23	66.42			
2	26	12	88	0.88	22.88			
3	7	8	972	9.72	68.04			
4	2	8	705	7.05	14.10			
5	5	16	600	6.00			30.00	
6	3	16	400	4.00			12.00	
7	53	12	410	4.10	217.30			
8	38	12	560	5.60	212.80			
9	90	12	20 60	1.40	126.00			
10	17	12	30 130	1.94	32.98			
11	38	12	60	1.37	52.06			
Összhossz / Ø [m]:					82.14	730.44	42.00	
Fm. tömeg / Ø [kg/m]:					0.395	0.888	1.580	
Össztömeg / Ø [kg]:					32.45	648.63	66.36	
Össztömeg [kg]:							747.44	

VB. FÖDÉLMEZ VASALÁSI SORRENDJE
VB. FÖDÉLMEZBE KERÜLŐ TÁVOLSÁGTARTÓK ELHELYEZÉSE
Távartót alsó 1. sor vasalásra kell szerelni



Anyagminőségek:
Vasbeton: C30/37-**XC1-16/F3**
Betonacél: B500B

Szigetelési csomópontok az építész kiviteli szakági tervek szerint!
Méreteket a helyszínen ellenőrizni kell!
A gépészeti, elektromos áttörések helye, mérete csak a tartószerkezet tervezővel történt egyeztetést követően a szakági tervek szerint!

Megjegyzés:	Módosítás:
<p>Mérnöki és Informatikai Kft.</p> <p>H - 4400 Nyíregyháza Selyem utca 21. Internet: www.steel-soft.com</p>	
<p>Munka megnevezése: Modern Városok - PANGEA Ökocentrum (Sóstói többfunkciós oktatási központ) Nyíregyháza-Sóstófürdő, Állatpark, Blaha Lujza sétány, 15010/5 hrsz.</p>	<p>Megrendelő: Nyh. Megyei Jogú Város Önkormányzata</p>
<p>Rajz megnevezése: IV. emelet feletti födém vasalási terve</p>	<p>Lépték: 1:50, 1:25</p>
<p>Felelős tervező: Tóth Zoltán okl. építőmérnök TT/15-0147</p>	<p>Tervező: Kákos István okl. építőmérnök TT/15-0067</p>
<p>Szerkesztő: Varga Zoltán okl. építőmérnök</p>	<p>Dátum: 2017. február</p>
<p>Tervfajta: Kiviteli terv</p>	<p>Rajzszám: S-6.1</p>