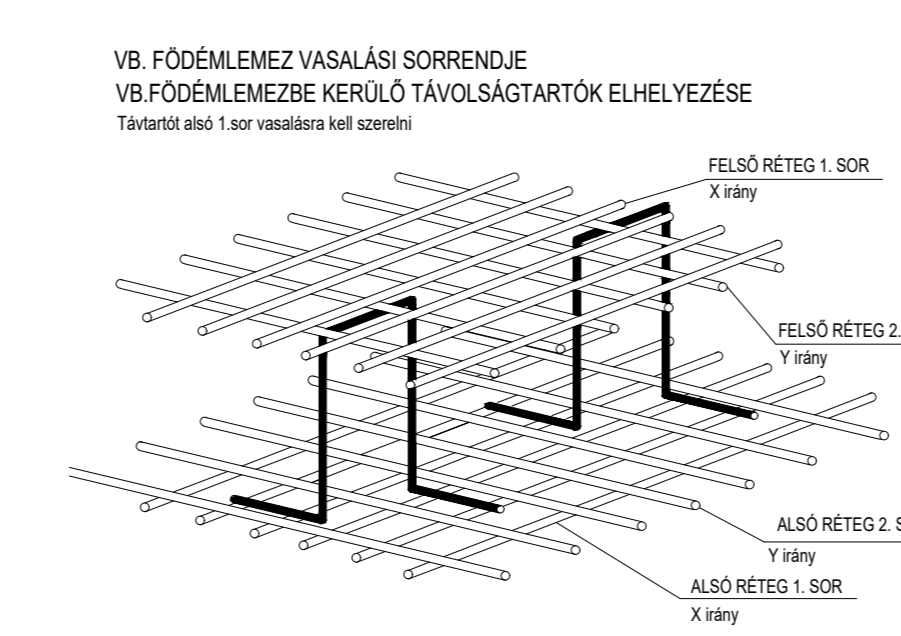


ÁTMÉRŐ-TÖMEG ÖSSZEESÍTÉS

Sz.	Ø	s	Vasalás	Hossz	#	#/0	#/6
1	10	10	500	3,00			345,00
2	10	30	1096	30	11,90		357,00
3	4	16	600	30	6,70		26,80
4	140	10	60	30	1,40		190,00
5	103	16	879	30	9,78		1008,37
6	5	16	690	30	6,90		34,50
7	100	16	636	30	9,36		992,16
8	3	16	581	30	5,81		17,43
9	3	16	690	30	7,40		22,20
10	10	16	965	30	10,15		101,50
11	42	16	862	30	9,12		383,04
12	7	16	757	30	8,07		56,49
13	4	16	727	30	7,73		31,08
14	29	16	210	30	2,60		75,40
15	17	16	350	30	3,50		59,50
16	82	16	1153	30	12,00		984,00
17	82	16	1053	30	11,00		902,00
18	82	16	1090	30	10,90		654,00
19	28	16	940	30	9,40		545,20
20	9	16	1083	30	11,30		101,70
21	8	16	883	30	10,30		82,40
22	110	16	283	30	3,33		366,30
23	62	8	198	30	1,98		118,80
24	30	8	358	30	3,58		107,40
25	13	16	470	30	5,64		73,32
26	16	16	350	30	4,44		71,04
27	7	16	1091	30	11,38		79,66
28	7	16	991	30	10,38		72,66
29	437	16	60	30	1,40		611,80
30	180	8	60	30	1,37		246,60
31	18	16	450	30	4,50		81,00
32	35	16	1060	30	10,60		371,00
33	5	16	1030	30	10,77		53,85
34	5	16	830	30	9,77		48,85
35	42	16	915	30	10,15		426,30
36	6	16	1045	30	10,95		65,70
37	6	16	945	30	9,95		59,70
38	6	16	1030	30	10,80		64,80
39	7	16	830	30	9,80		68,60
40	14	16	819	30	8,66		121,24
41	15	16	719	30	7,66		114,90
42	9	16	977	30	10,24		92,16
43	9	16	877	30	9,24		83,16
44	94	16	60	30	1,37		128,76
45	249	16	600	30	4,00		996,00
46	28	16	395	30	3,95		110,60
47	15	16	385	30	3,85		255,60
48	7	16	653	30	7,03		49,20
49	41	16	124	30	2,18		89,38
			30	30			
Összhossz / # [m]							472,80
Fm. tömeg / # [kg/m]							0,395
Össztömeg / # [kg]							186,76
Össztömeg [kg]							17478,36



Anyagminőségek:
Vasbeton: C30/37-XC1-16/F3
Betonacél: B500B

Szigetelési csomópontok az építész kiviteli szakági tervek szerint!
Méretek a helyszínen ellenőrizni kell!
A gépészeti, elektromos áttörések helye, mérete csak a tartószerkezet tervezővel történt egyeztetést követően a szakági tervek szerint!

Megjegyzés:	Módosítás:
Méremi és Információs Kft. H-4002 Nyíregyháza, Széchenyi u. 21. Internet: www.steel-soft.com	Munka megnevezése: Modern Városok - PANACEA Öko-centrum (Számtal többletképzés oktatási központ) Nyíregyháza-Sóstófürdő, Általpark, Bihana Lúzza sétány, 15010/5 hrsz.
Rajz: megnevezés: 1. sorozat feletti földem felül vasalási terve	Megrendelő: Nyíregyháza Megyei Önkormányzat
Feladat tervező: Tervező: Szerkesztő: Dátum:	Lépték: 1:50, 1:25 Tervfajta: Kiviteli terv Rajpszám: S-3.3

Y irány
X irány