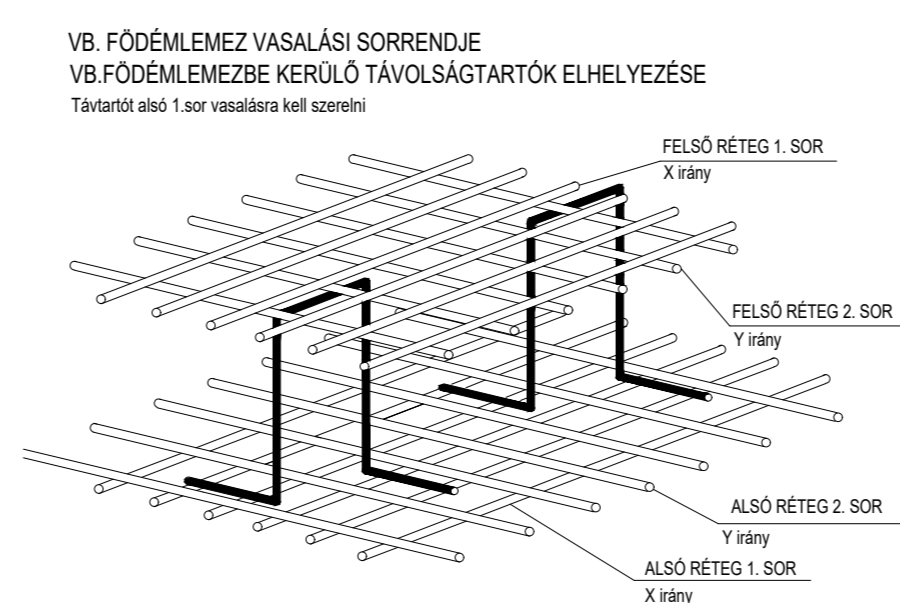


ÁTMÉRŐ-TÖMEG ÖSSZEESÍTÉS

Szám	Átmérő [mm]	Hossz [m]	Össztömeg [kg]	#6	#12	#16
1	10	1078	1078			
2	10	1078	1078			
3	10	1078	1078			
4	10	1078	1078			
5	10	1078	1078			
6	10	1078	1078			
7	10	1078	1078			
8	10	1078	1078			
9	10	1078	1078			
10	10	1078	1078			
11	10	1078	1078			
12	10	1078	1078			
13	10	1078	1078			
14	10	1078	1078			
15	10	1078	1078			
16	10	1078	1078			
17	10	1078	1078			
18	10	1078	1078			
19	10	1078	1078			
20	10	1078	1078			
21	10	1078	1078			
22	10	1078	1078			
23	10	1078	1078			
24	10	1078	1078			
25	10	1078	1078			
26	10	1078	1078			
27	10	1078	1078			
28	10	1078	1078			
29	10	1078	1078			
30	10	1078	1078			
31	10	1078	1078			
32	10	1078	1078			
33	10	1078	1078			
34	10	1078	1078			
35	10	1078	1078			
36	10	1078	1078			
37	10	1078	1078			
38	10	1078	1078			
39	10	1078	1078			
40	10	1078	1078			
41	10	1078	1078			
42	10	1078	1078			
43	10	1078	1078			
44	10	1078	1078			
Össztömeg / # [m]			781,21	345,00	8422,27	
Fm. tömeg / # [kg/m]			0,395	0,888	1,580	
Össztömeg / # [kg]			308,58	306,36	3307,19	
Össztömeg [kg]					13922,12	



Anyagminőségek:  
Vasbeton: C30/37-XC1-16/F3  
Betonalacél: B500B

Szigetelési csomópontok az építész külső szakági tervek szerint!  
Méretek a helyszínen ellenőrizni kell!  
A gépészeti, elektromos átvittelek helye, mérete csak a tartószerkezet tervezővel történt egyeztetést követően a szakági tervek szerint!

Megjegyzés:	Módosítás:
Munka megnevezése: Móden Város - FRANCSA Öko-centrum (Szelektív hulladékkezelési központ) Nyíregyháza-Sóstófürdő, Általános Bánya Lázár sétány, 150105 hrsz.	Megrendelő: Ny. Megyei Jogi Város Önkormányzata
Rajz: Megjegyzések: 1. sorozat felülről lefelé Felső réteg vasalású kelt cserepi	Lépték: 1:50, 1:25
Tervező: Szerkesztő: Dátum: 2017. február	Rajzszám: Kivétel terv S-3.2

