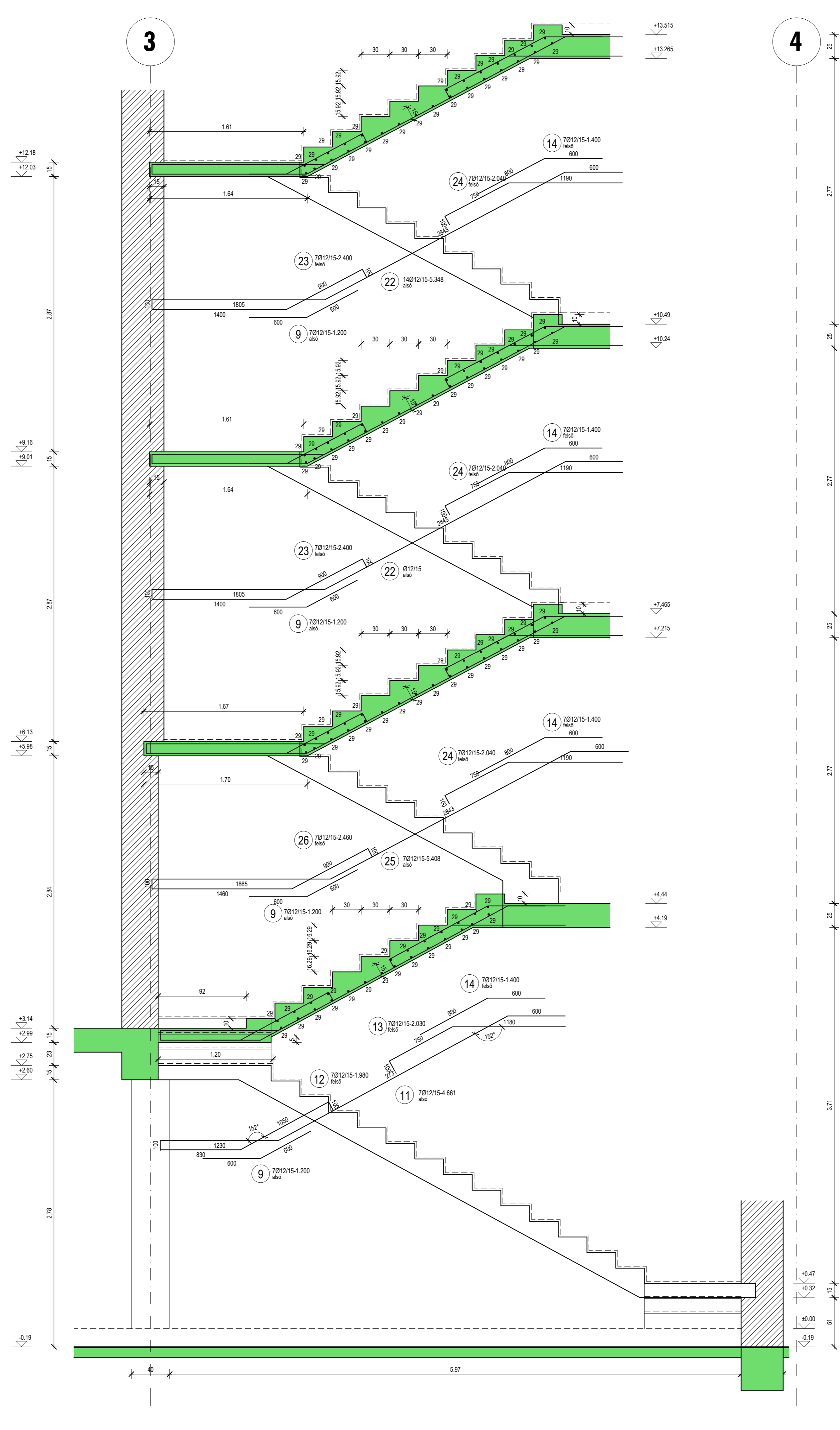
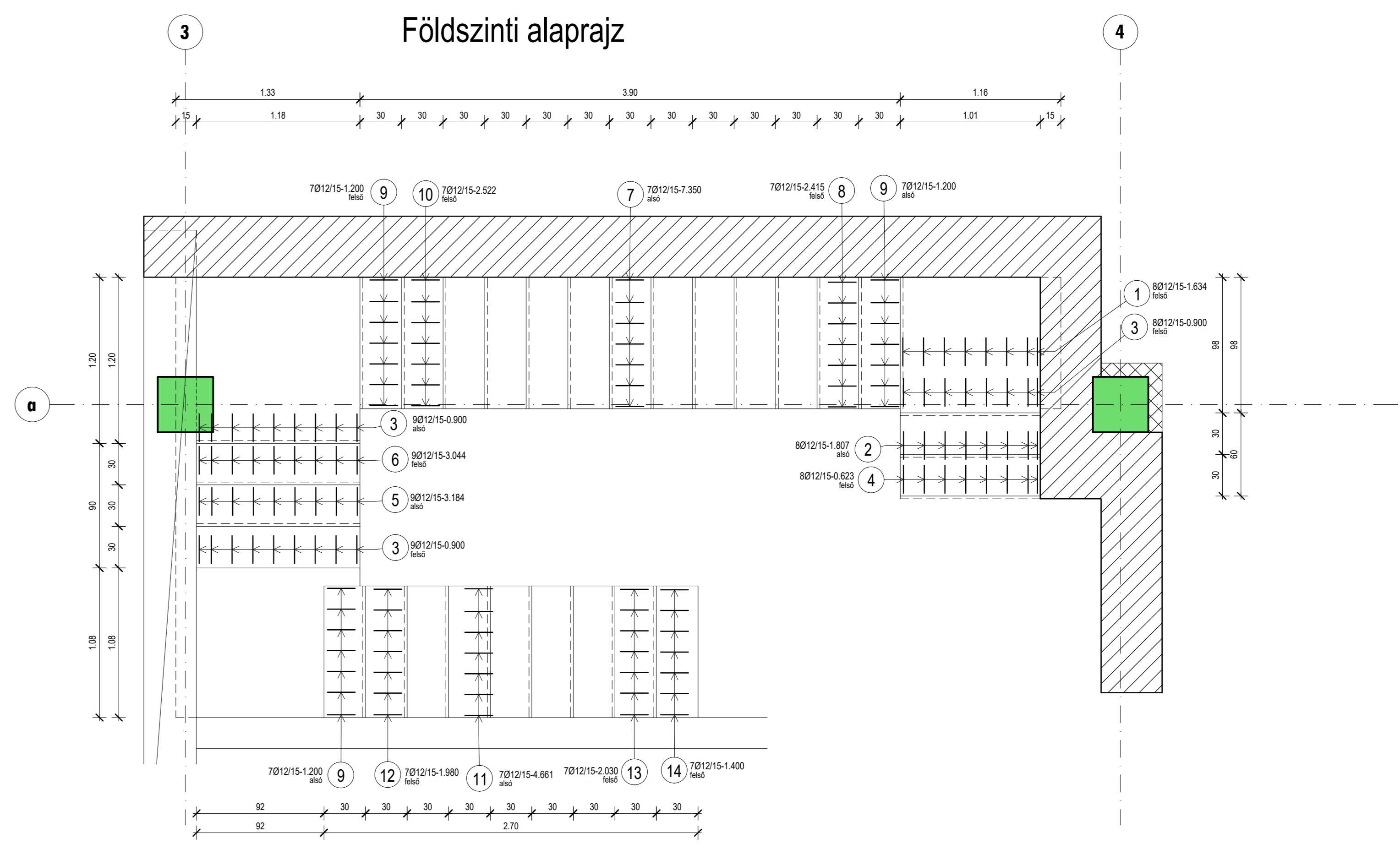


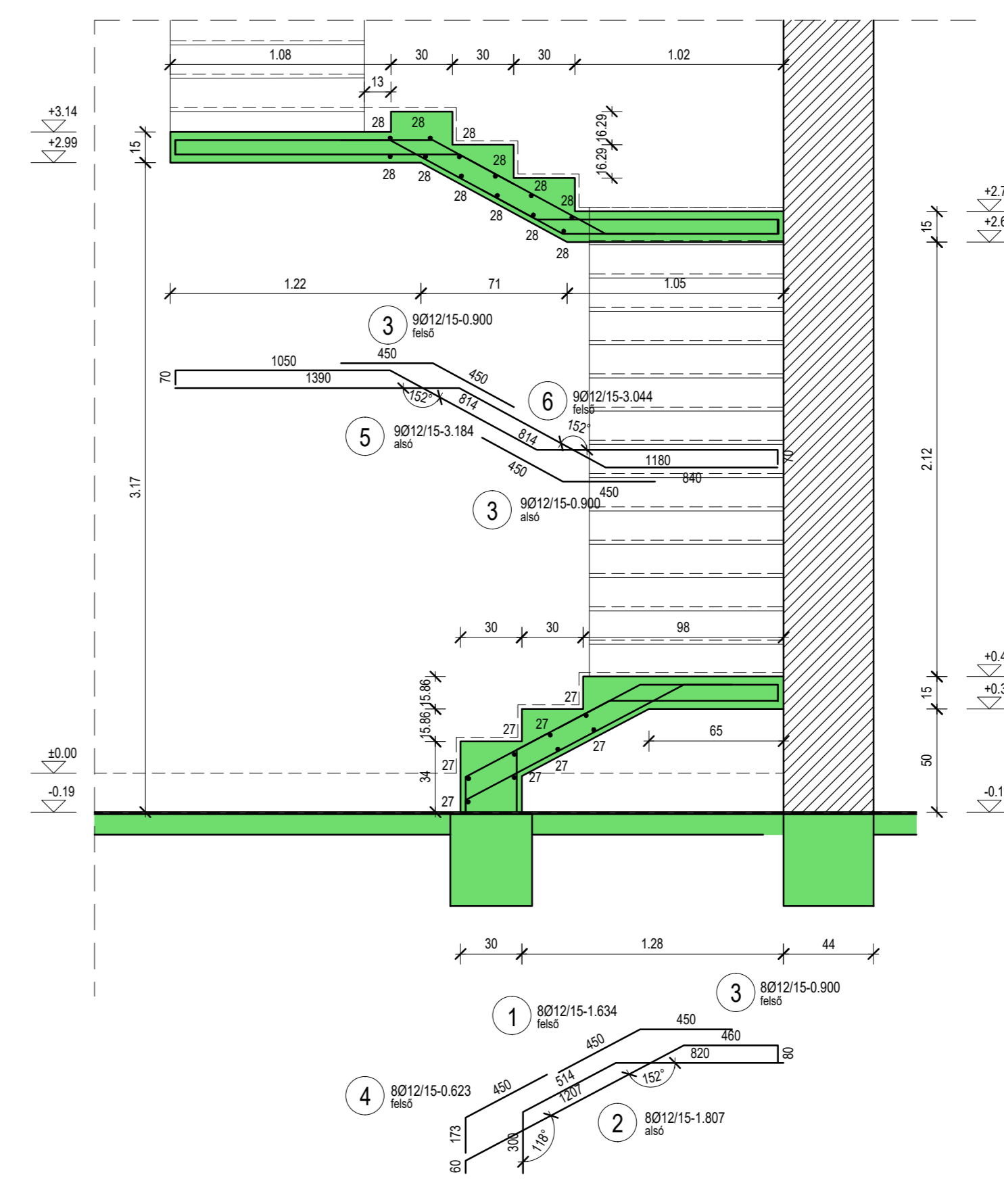
1. emeleti alaprajz



2. és 3. emeleti alaprajz



Földszinti alaprajz



ÁTMÉRŐ-TÖMEG ÖSSZESÍTÉS

№	Ø	h	Vastkók	Hossz [m]	db	#12	
1	8	12	Ø 8	1.63	13.04		
2	8	12	Ø 8	1.8	14.48		
3	26	12	Ø 26	0.90	23.40		
4	8	12	Ø 8	0.62	4.96		
5	9	12	Ø 9	3.18	28.62		
6	9	12	Ø 9	3.04	27.36		
7	7	12	Ø 7	7.35	51.45		
8	7	12	Ø 7	2.42	16.94		
9	43	12	Ø 43	1.20	75.60		
10	7	12	Ø 7	2.50	17.64		
11	7	12	Ø 7	4.68	32.62		
12	7	12	Ø 7	1.98	13.86		
13	7	12	Ø 7	2.00	14.21		
14	28	12	Ø 28	1.40	39.20		
15	14	12	Ø 14	5.34	74.76		
16	14	12	Ø 14	2.43	34.02		
17	21	12	Ø 21	1.91	40.11		
18	14	12	Ø 14	1.40	19.60		
19	7	12	Ø 7	5.39	37.80		
20	7	12	Ø 7	2.49	17.43		
21	7	12	Ø 7	1.33	9.17		
22	14	12	Ø 14	5.35	74.90		
23	14	12	Ø 14	2.40	33.60		
24	21	12	Ø 21	2.04	42.84		
25	7	12	Ø 7	5.41	37.87		
26	7	12	Ø 7	2.46	17.22		
27	8	8	Ø 8	0.96	7.68		
28	12	8	Ø 12	1.13	13.56		
29	23	8	Ø 23	0.90	23.30		
30	42	8	Ø 42	1.8	50.40		
					Döszhossz / Ø [m]	336.44	812.70
					Fm. tömeg / Ø [kg/m]	0.795	0.888
					Össztömeg / Ø [kg]	124.93	721.63
					Dösztömeg [kg]		846.67

Anyagminőségek:
 Vasbeton: C25/30-XC1-16/F3
 Betonacél: B500B

Szigetelési csomópontok az építész kiviteli szakági tervek szerint!
 Méreteket a helyszínen ellenőrizni kell!
 A gépészeti, elektromos áttörések helye, mérete csak a tartószerkezet tervezővel történt egyeztetést követően a szakági tervek szerint!

Megjegyzés:	Módosítás:	Munka megnevezése: PANGAEA Öko-centrum (Sóstói többlépcsős oktatási központ) Nyíregyháza-Sóstóiút, Állatpark, Baha Lujza sétány, 150105 Prsz.	Megrendelő: Nyíregyháza Megyei Jogú Város Önkormányzata
Méremi és Informatikai Kft. H: 4400 Nyíregyháza Selyem u. 21. Internet: www.steelfort.com	Rajz megnevezése: Szerkezeti alaprajz terve	Tervfajta: Kiviteli terv	Rajzszám: S-7.1
Feladat tervező: Szerkesztő: Varga Zoltán 2017. február	Dátum: 2017. február		