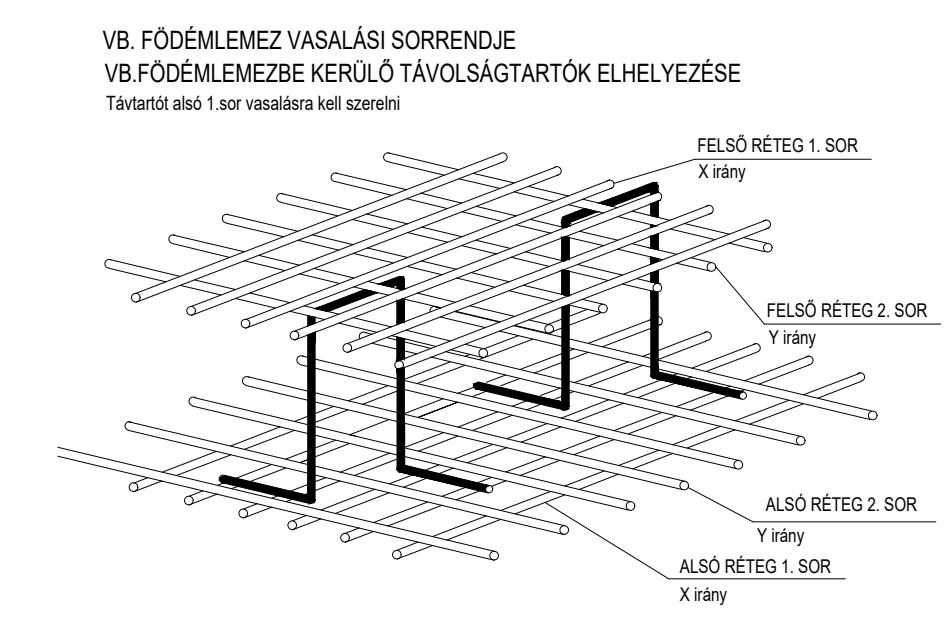


ÁTMÉRŐ-TÖMEG ÖSSZEESÍTÉS

№	Ø	s	Vastagság	Hossz	#	#/6
	[mm]		[m]			
1	14	16	925	9,25	370,25	
2	10	16	930	9,30	369,40	
3	9	16	690	6,90	62,10	
4	14	16	925	9,05	132,30	
5	10	16	965	9,65	96,50	
6	7	16	760	7,60	33,60	
7	7	16	695	6,65	46,20	
8	14	16	1040	10,40	145,60	
9	7	16	740	7,40	362,40	
10	6	16	640	6,40	38,40	
11	22	16	1176	11,76	266,72	
12	7	16	797	7,57	52,99	
13	4	16	727	7,27	29,08	
14	3	16	210	2,10	87,90	
15	23	16	1200	12,00	276,00	
16	6	16	640	6,40	573,60	
17	24	16	630	8,20	2009,00	
18	15	16	770	7,70	115,50	
19	15	16	670	6,70	100,50	
20	8	8	283	2,83	226,40	
21	4	8	198	1,98	89,10	
22	30	8	365	3,55	106,50	
23	15	8	183	1,83	27,45	
24	15	16	670	4,70	70,50	
25	14	16	360	3,50	49,00	
26	4	16	475	4,75	19,00	
27	7	16	772	7,72	54,04	
28	8	16	672	6,72	51,76	
29	10	16	765	7,65	76,50	
30	9	16	665	6,65	139,85	
31	9	16	635	8,35	75,15	
32	8	16	735	7,35	58,80	
33	13	16	616	6,16	80,08	
34	13	16	376	5,16	67,08	
35	8	16	440	4,40	97,80	
36	6	16	400	4,00	24,00	
37	3	16	1100	11,00	33,00	
38	3	16	775	7,75	23,25	
39	3	16	280	2,80	8,40	
			Összhossz / s	[m]	449,45	817,85
			Fm. tömeg / s	[kg/m]	0,395	1,580
			Össztömeg / s	[kg]	177,53	3158,00
			Össztömeg	[kg]		13330,54



Anyagminőségek:
 Vasbeton: C30/37-XC1-16/F3
 Betonacél: B500B

Szigetelési csomópontok az építész kivitelezési tervek szerint!
 Méreteket a helyszínen ellenőrizni kell!
 A gépészeti, elektromos áttörések helye, mérete csak a tartószerkezet tervezővel történt egyeztetést követően a szakági tervek szerint!

Megjegyzés:	Módosítás:	Munka megnevezése: Módern Városok - PANGEA Ökozentrum (Élelmiszeripari és szolgáltató központ) Nyíregyháza-Sóstófürdő, Átlatpark, Blaha Lujza sétány, 15010/5 hrsz.	Megrendelő: Nyíregyháza Megyei Jogú Város Önkormányzata
Méremnöki és Informatikai Kft. R. 4402 Nyíregyháza, Sóstó út 27. Internet: www.steel-art.com	Rajz megnevezése: II. emelet felső földem alatti vasalási terve	Tervező: Fehérszék István	Szerkesztő: Varga Zoltán
		Dátum: 2017. február	Rajzszám: S-4.2