

# Jármí Kisnemesi Porta

PROJEKT NEVE: SÓSTÓI MÚZEUMFALU FEJLESZTÉSE  
15049 -0294/2 - 0294/48  
HELYRAJZI SZÁMÚ TELKEK

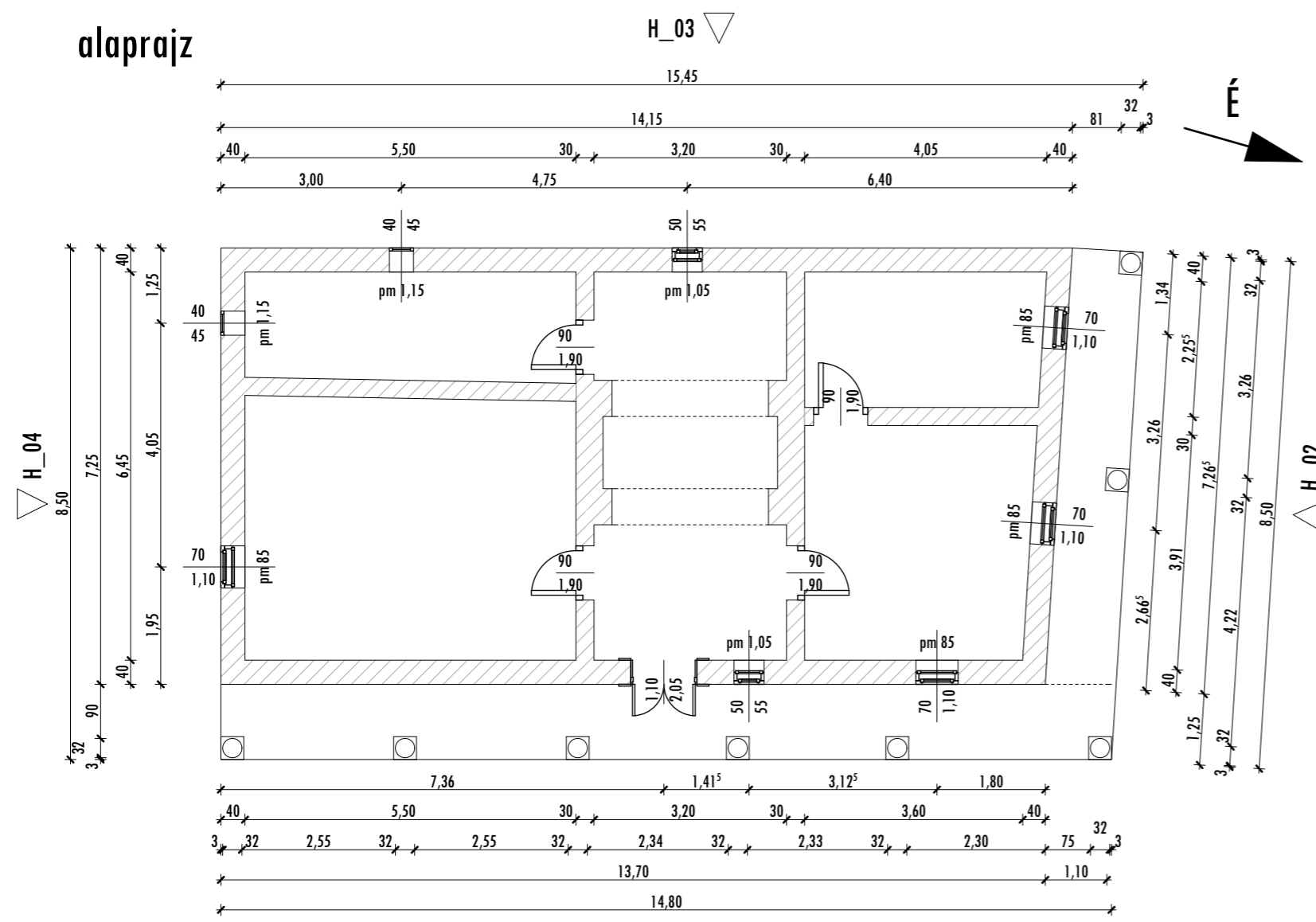
MEGREDELŐ: NYÍREGYHÁZA MEGYEI JOGÚ VÁROS  
ÖNKORMÁNYZATA  
4400 NYÍREGYHÁZA - KOSSUTH TÉR 1.

GENERÁLTERVEZŐ: B5 ÉPÍTÉSZSTÚDIÓ KFT.  
4400 NYÍREGYHÁZA,  
LUTHER TÉR 10.

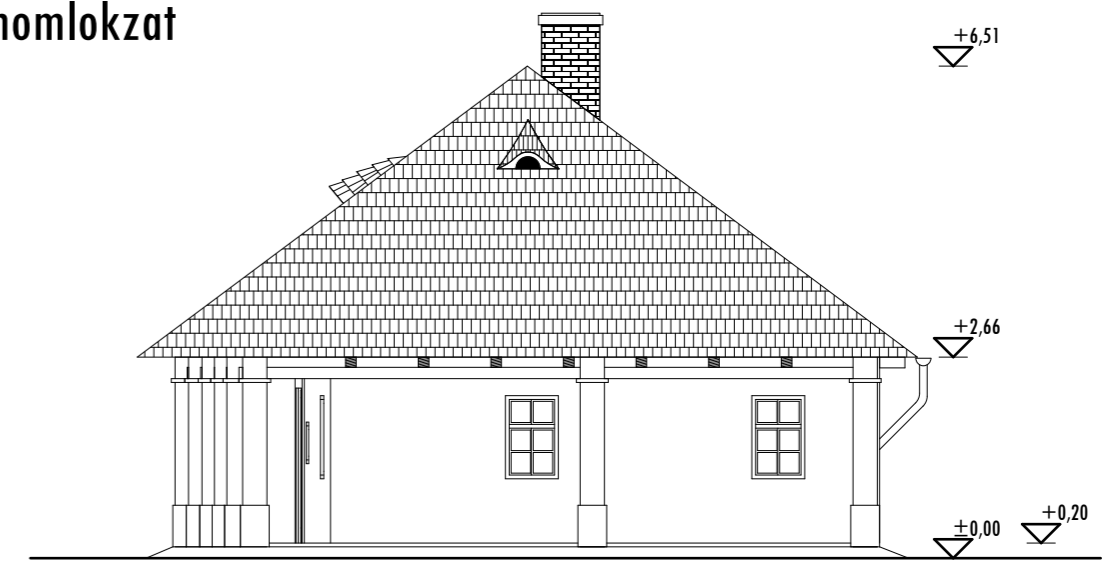
ÉPÍTÉSZ TERVEZŐ: BALÁZS TIBOR  
PRO-ARCHETCTÚRA DÍJAS ÉPÍTÉSZ  
É-1-15-0003

2017. 01. 20.

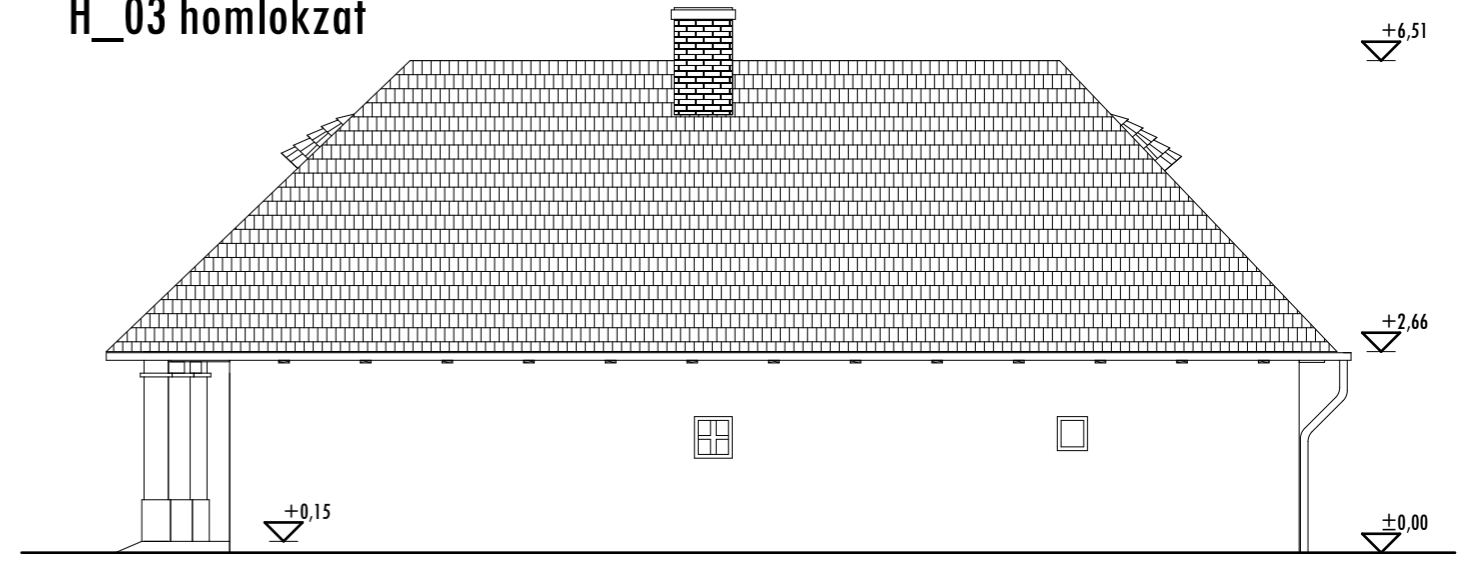
alaprész



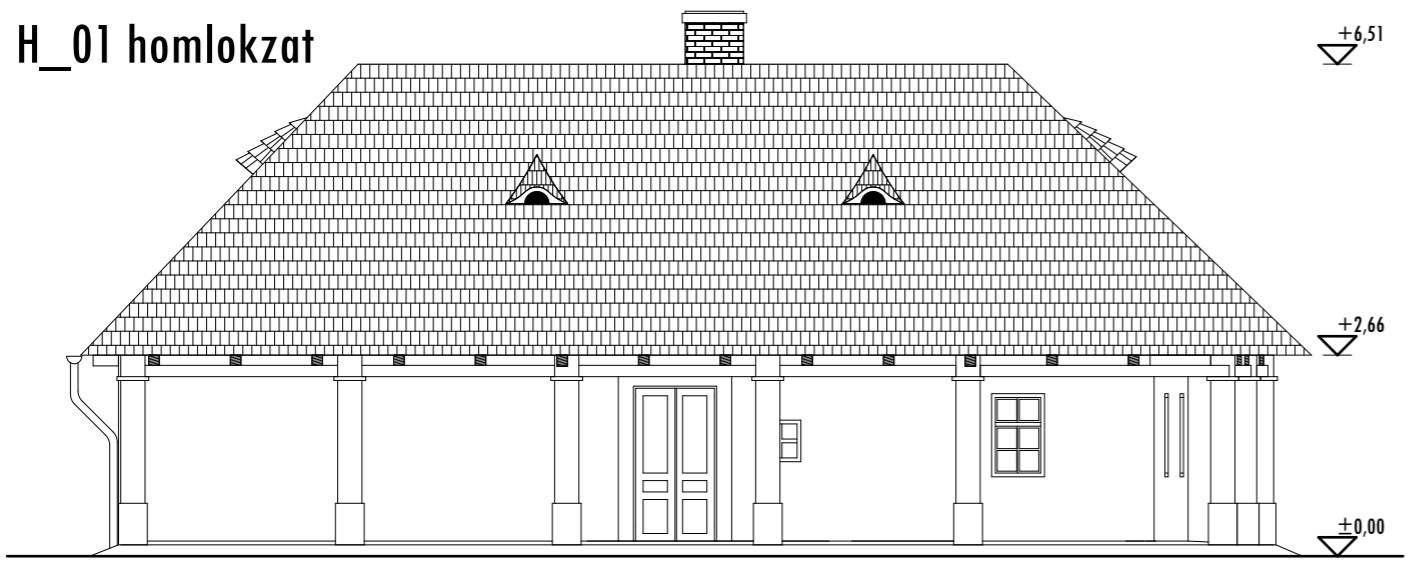
H\_02 homlokzat



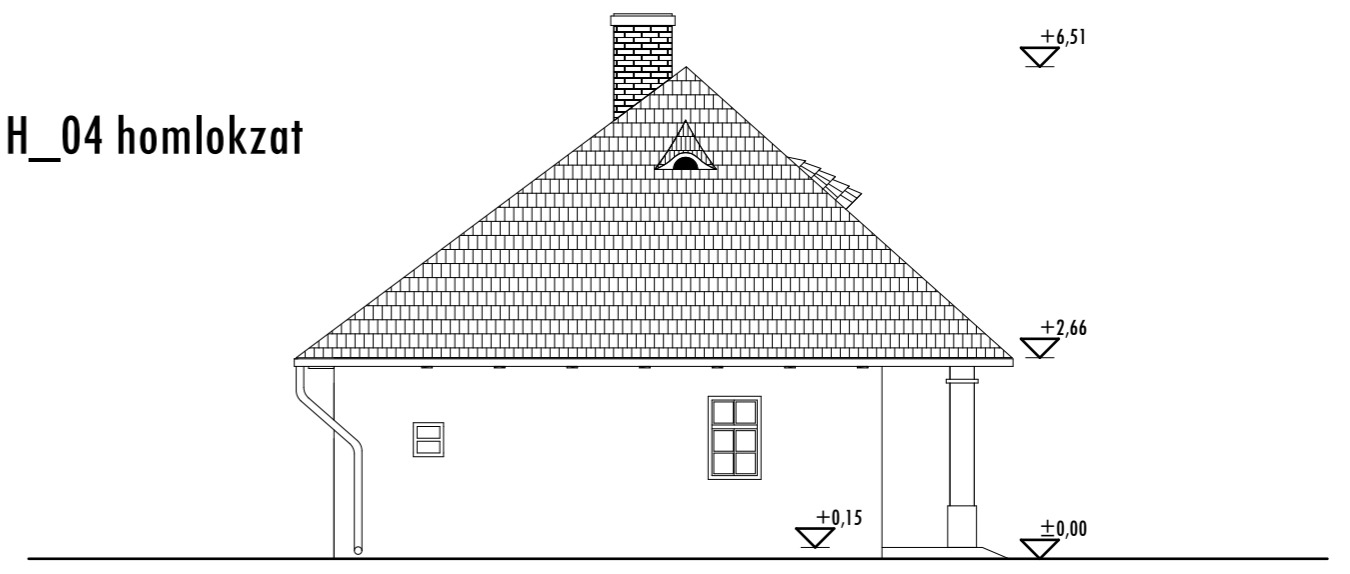
H\_03 homlokzat



H\_01 homlokzat



H\_04 homlokzat



# Jármi Kisnemesi Porta

Lakóház, M=1:100

# Jármí kismemesi ház

Kismemesi lakóház

