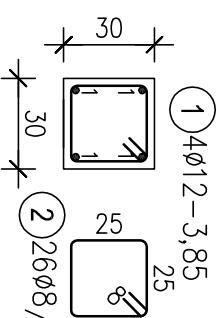
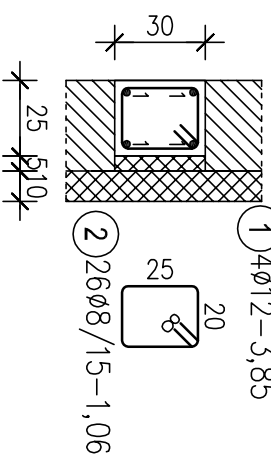


**P1**  
 készüli: 1 db l=3,70 m  
 as: +5,90; fs: +9,60



**P2**  
 készüli: 2 db l=3,70 m  
 as: +5,90; fs: +9,60



Anyagminőségek:

Beton: C20/25-XC1-16-F3

Betonacél: B500 B

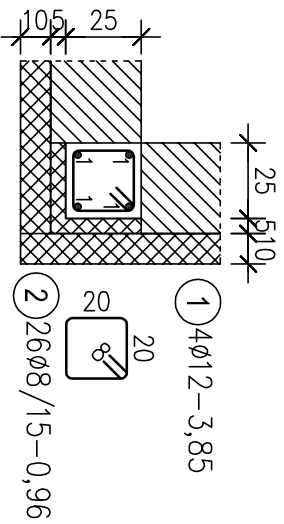
Betontakarás:

lemezben 20 mm

pillérben, gerendában 25 mm

Kiviteli terv

**P3**  
 készüli: 1 db l=3,70 m  
 as: +5,90; fs: +9,60



**Kardos László okl. építőmérnök**  
 NYÍREGYHÁZA, Szivárvány utca 26. Telefon: 20 340 8717

Ez a terv az 1969. évi III. törvény 51. paragrafusa értelmében szerzői jogvédelem alatt áll.  
 Teljes egészének vagy bármilyen részletének a felhasználása a tervező hozzájárulása nélkül tilos!

Sóstói Múzeumfalu fejlesztés - Turizmusfejlesztés  
 Nyíregyháza-Sóstógyógyfürdő, Tölgyes u., hrsz: 0294/2  
 Műtárgytárolás korszerű feltételének biztosítása és  
 Oktatási és Igazgatási Központ kialakítása  
 Tetőtéri vasbeton pillérek

Tervező:

Kardos László okl. építőmérnök T-1-15/0121

Dátum:

2017. január

Tervszám: Rajzszám:

35/2016 S-5

Méretarány:

M=1:50; 1:25